

# ***Strategia ochrony rybołowa w woj. lubuskim – droga przez mękę, czy sukces inicjatywy?***

**Michał Bielewicz**

Regionalna Dyrekcja Ochrony Środowiska  
w Gorzowie Wielkopolskim



Proszę spojrzeć na prezentację jako argument przemawiający za koniecznością współdziałania i integracji bardzo wielu osób i instytucji o różnej profesji... których połączyła wspólna troska o zachowanie ostatnich rybołówów w zachodniej części kraju

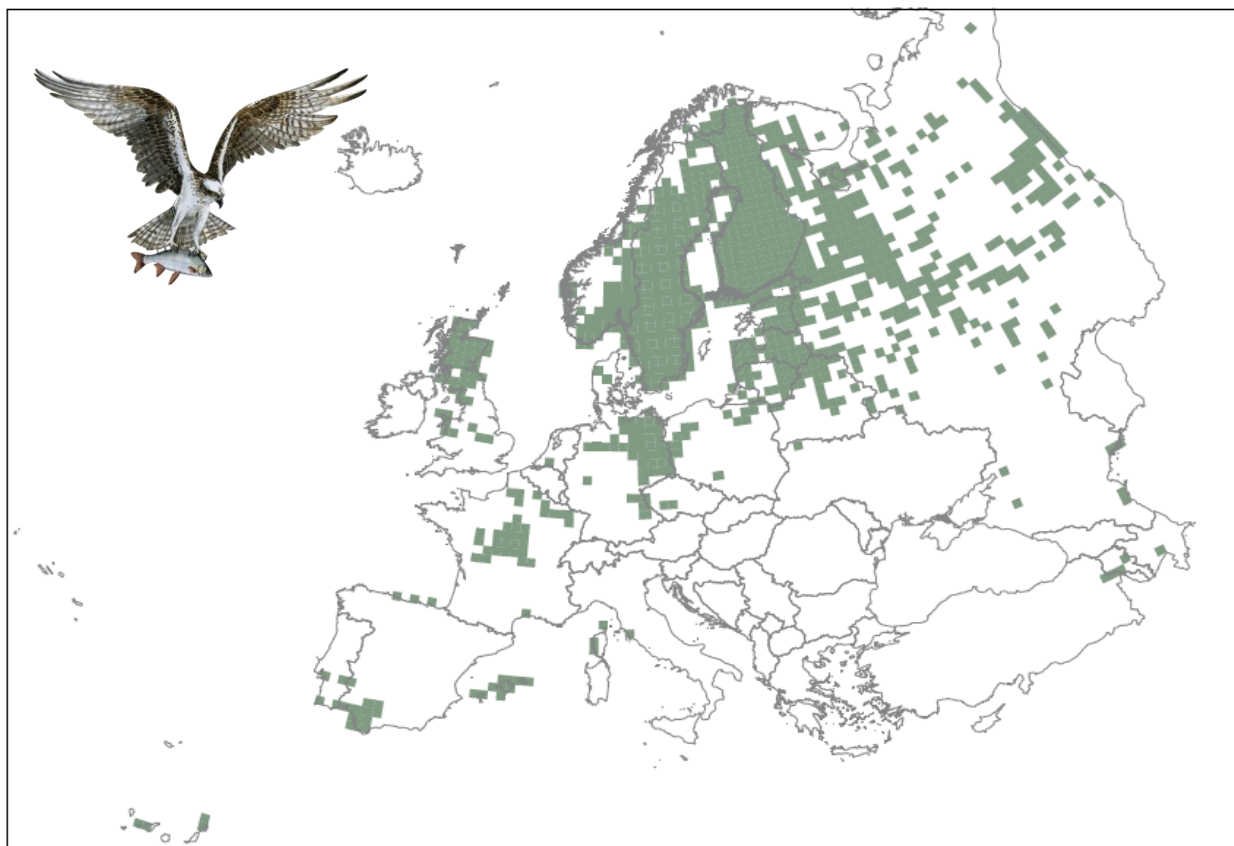


# Nasz przedmiot troski... rybołów



Fot. Andrzej Tetych

# Sytuacja gatunku w Europie (>10 tys. par lęgowych)



Źródło danych: Keller, V. et al. *European Breeding Bird Atlas 2: Distribution, Abundance and Change*. (2020)

# Porównanie liczebności i trendów (końcówka lat 90 i po roku 2010)

Kraj	Liczba par na przełomie XX / XXI wieku	Liczba par po I dekadzie XXI wieku	Zmiana procentowa
Szwecja	3 444	4 100	+16
Finlandia	1 200	1 300	+8
Norwegia	235	500	+>100
Łotwa	125	190	+18
Estonia	47	55	+14
Białoruś	155	165	+9
<b>Polska</b>	<b>72</b>	<b>25</b>	<b>-65</b>
<b>Litwa</b>	<b>50</b>	<b>25</b>	<b>-50</b>
Niemcy	476	<u>700</u>	+47
Francja	47	76	+38
Hiszpania	35	41	+15
Wielka Brytania	182	240	+24
Dania	0	3	+
Portugalia	0	1	+

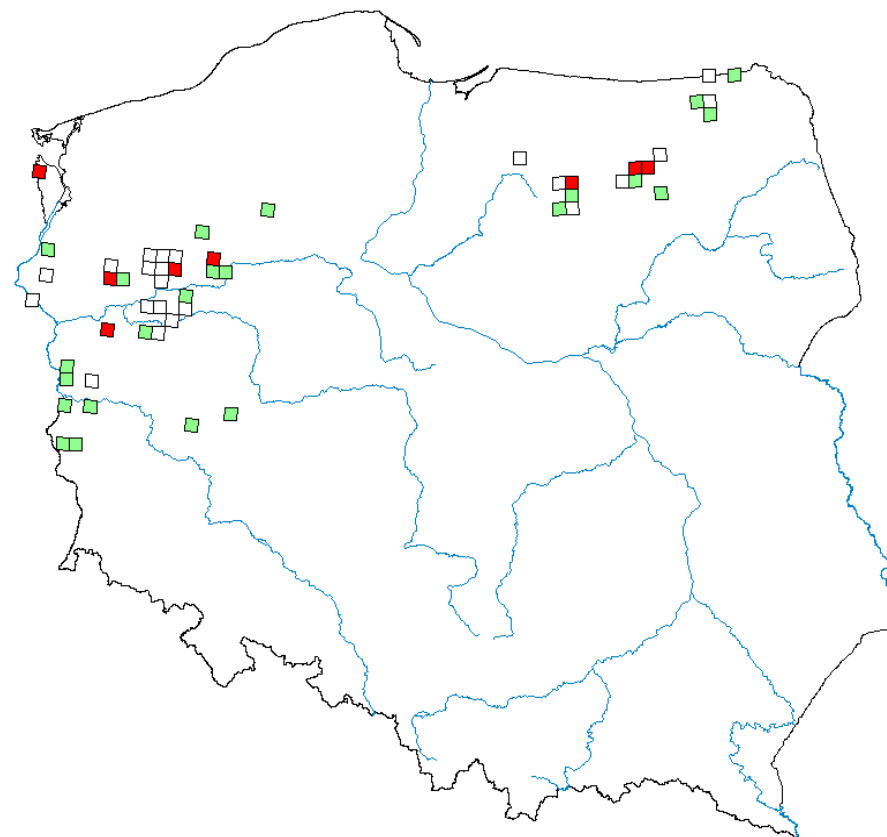
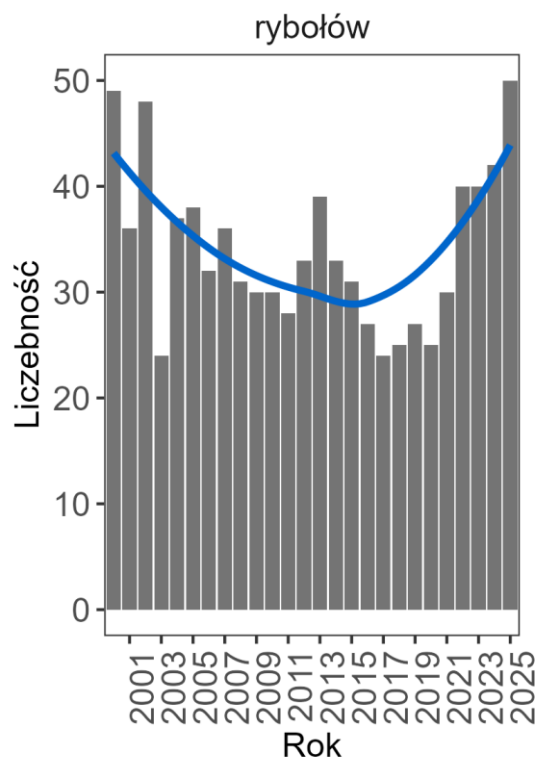


Źródło danych: D. Anderwald (2017)

# Sytuacja gatunku w Polsce



# Liczebność populacji łęgowej 40-50 par, ograniczonej zasięgiem występowania do dwóch izolowanych części kraju (1%)



Monitoring rybołowa

Źródło danych: GIOŚ & KOO w ramach PMŚ, 2025 rok

# Sytuacja gatunku w województwie lubuskim



Cenzus wykonany przez RDOŚ w roku 2011 dla całego województwa, potwierdził już tylko pewne gniazdowanie dla zaledwie **2 par lęgowych** ptaków



# Trzeba działać (!)

zanim ostatnie rybołowy znikną z terenu  
Ziemi Lubuskiej

# Ochrona rybołowa w RDOŚ w Gorzowie Wlkp., *czyli jak to się zaczęło ...*



Spełniamy wymagania EMAS – zarządzamy urzędem efektywnie, oszczędnie i prośrodowiskowo



# Opracowanie regionalnej strategii (!)



Kluczowa sprawa:  
Nawiązanie współpracy  
z podmiotami istotnymi dla  
ochrony gatunku

(Lasy Państwowe, Energetycy, Właściciele stawów rybnych, Ornitologzy)

# Zatwierdzenie strategii przez RDOŚ w Gorzowie Wlkp.

(w styczniu 2012 rok)



## Regionalna strategia ochrony rybołowa *Pandion haliaetus* w województwie lubuskim



Regionalny Dyrektor Ochrony Środowiska  
w Gorzowie Wlkp.

ZATWIERDZAM ..... **Jan Rydsenicz**

data ..... 2012 - 01 - 02

Regionalna Dyrekcja Ochrony Środowiska w Gorzowie Wielkopolskim  
Gorzów Wlkp. 2012



# *Kilka słów o ... strategii ochrony rybołowa w lubuskim*



# Trzy płaszczyzny działań:

- **Ochrona czynna**

(wdrażanie ochrony strefowej miejsc rozrodu, budowa platform gniazdowych, zarybianie zbiorników, plany ochrony dla Rezerwatów i PZO N2000 = wyłączenia z użytkowania rębnej starodrzewii)

- **Inwentaryzacja, monitoring**

(ewidencja danych, stworzenie bazy informacji o gatunku na poziomie regionu)

- **Edukacja i promocja idei ochrony rybołowa**

(stworzenie warunków dla akceptacji społecznej potrzeby ochrony rybołowa – myśliwi, właściciele stawów rybnych, użytkownicy jezior etc.)

# W poszukiwaniu partnerów ...



Regionalna Dyrekcja Ochrony Środowiska  
w Gorzowie Wielkopolskim



Spełniamy wymagania EMAS – zarządzamy urzędem efektywnie, oszczędnie i prośrodowiskowo



# Nawiązanie współpracy z LP (RDLP w Szczecinie oraz Zielonej Górze)



Regionalna Dyrekcja Lasów Państwowych w Szczecinie

## DEKLARACJA WSPÓLPRACY INSTYTUCJONALNEJ

zawarta w dniu .....2012-11-30..... pomiędzy:

Regionalną Dyrekcją Ochrony Środowiska w Gorzowie Wielkopolskim reprezentowaną przez Dyrektora - Jana Rydzanicza

a

Skarbem Państwa PGL LP Regionalną Dyrekcją Lasów Państwowych w Szczecinie reprezentowaną przez Dyrektora - Witolda Kossa

przy uwzględnieniu:

treści porozumienia nr 1/2010 z dnia 15 stycznia 2010 r. zawartego pomiędzy Dyrektorem Regionalnej Dyrekcji Ochrony Środowiska w Gorzowie Wielkopolskim a Dyrektorem Regionalnej Dyrekcji Lasów Państwowych w Szczecinie,

wymogu ochrony czynnej rybołowa, zgodnie z dyspozycją rozporządzenia Ministra Środowiska z dnia 12 października 2011 r. w sprawie ochrony gatunkowej zwierząt,

a także mając na uwadze, że:

- (1) liczebność populacji rybołowa występującego na terenie województwa lubuskiego, zmniejsza się w bardzo szybkim tempie, co stanowi poważne zagrożenie dla ochrony i trwałego zachowania w przyszłości populacji gatunku w regionie Polski zachodniej,
- (2) rybołów jako gatunek typowo leśny pod względem preferencji miejsc rozrodu i regularnego przebywania, wymaga wspólnej odpowiedzialności za jego ochronę i zachowanie w regionie Polski zachodniej, w tym w szczególności, na obszarze Ziemi Lubuskiej,
- (3) rybołów jako gatunek konserwatywny ekologicznie i behawioralnie, cechujący się bardzo wysokim ryzykiem ekstynkcji, powinien podlegać szczególnym środkom ochrony dotyczącym jego naturalnych siedlisk w celu zapewnienia jego przetrwania i reprodukcji na obszarze swojego występowania;
- (4) ochrona gatunków zwierząt, w tym w szczególności rzadkich i narażonych na wyginiecie, jest koniecznym warunkiem utrzymania różnorodności biologicznej naturalnych ekosystemów oraz zachowania ich we właściwym stanie ochrony,
- (5) projektowane działania ochronne mają na celu odbudowę i długoterminową ochronę zasobów populacji gatunku, będącego integralną częścią dziedzictwa przyrodniczego kraju oraz Wspólnoty Europejskiej,

deklarują, co następuje:



Regionalna Dyrekcja Lasów Państwowych w Zielonej Górze

## DEKLARACJA WSPÓLPRACY INSTYTUCJONALNEJ

zawarta w dniu 8 marca 2013 r. pomiędzy:

Regionalną Dyrekcją Ochrony Środowiska w Gorzowie Wielkopolskim reprezentowaną przez Dyrektora - Jana Rydzanicza

a

Regionalną Dyrekcją Lasów Państwowych w Zielonej Górze reprezentowaną przez Dyrektora - Leszka Banacha

przy uwzględnieniu:

wymogu ochrony czynnej zagrożonych i ginących gatunków ptaków, ustanowionego Dyrektywą Parlamentu Europejskiego i Rady 2009/147/WE z dnia 30 listopada 2009 r. w sprawie ochrony dzikiego ptactwa oraz przepisami ustawy z dnia 16 kwietnia 2004 r. o ochronie przyrody,

a także mając na uwadze, że:

- (1) liczebność krajowej populacji rybołowa zmniejsza się w algorytmicznym tempie, co stanowi poważne zagrożenie dla zachowania w przyszłości populacji gatunku w regionie Polski zachodniej, w tym w szczególności na obszarze Ziemi Lubuskiej,
- (2) rybołów jako gatunek typowo leśny pod względem preferencji miejsc rozrodu i regularnego przebywania, wymaga wspólnej odpowiedzialności za jego ochronę i zachowanie w regionie Polski zachodniej, w tym w szczególności na obszarze Ziemi Lubuskiej,
- (3) projektowane działania ochronne mają na celu odbudowę oraz długoterminową ochronę zasobów populacji gatunku, będącego integralną częścią dziedzictwa przyrodniczego kraju oraz Wspólnoty Europejskiej,

# Konferencja w Łagowie na pograniczu Polsko – Niemieckim w 2015 r. „otworzyła” możliwość współpracy z energetykami (!)

KONFERENCJA PT.:  
OCHRONA CZYNNA RYBOŁOWA  
NA POGRANICZU POLSKO-NIEMIECKIM



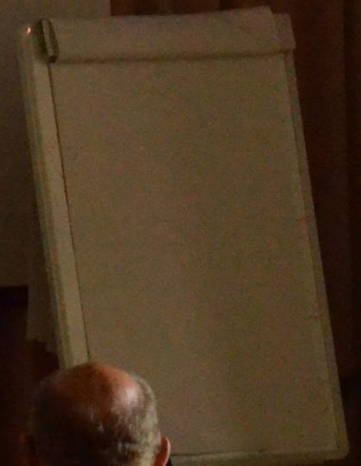
AKTIVER SCHUTZ DES FISCHADLERS IM  
DEUTSCH-POLNISCHEM GRENZRAUM

Polska, Łagów 22-23.09.2015 r.





## AKTIVER SCHUTZ DES FISCHADLERS IM DEUTSCH-POLNISCHEM GRENZRAUM





# Nawiązanie współpracy z energetykami (ENEA Operator Sp. z o.o.)

## 2016 rok

### POROZUMIENIE o WSPÓŁPRACY

zawarte w dniu *02.02.2016*... pomiędzy:

**Firmą ENEA Operator Sp. z o.o.**  
ul. Strzeszyńska 58,  
60-479 Poznań

Reprezentowaną przez:  
Prezes Zarządu – Michał Jarczyński  
.....  
Członek Zarządu – Wiceprezes ds. Pracowniczych – Jakub Kamiy

a  
**Skarbem Państwa - Regionalnym Dyrektorem Ochrony Środowiska  
w Gorzowie Wielkopolskim** - Janem Rydzaniczem, z siedzibą w Gorzowie  
Wielkopolskim 66 - 400, ul. Jagiellończyka 8,

zwanymi dalej: „Stronami”,

### § 1.

1. Przedmiotem Porozumienia jest podjęcie wspólnych działań na rzecz ochrony czynnej skrajnie zagrożonego wyginieciem rybołowa (*Pandion haliaetus*), w związku z wdrażaną przez Regionalną Dyрекcyję Ochrony Środowiska w Gorzowie Wielkopolskim strategią ochrony tego gatunku na obszarze

## 2021 rok

### POROZUMIENIE DOTYCZĄCE EKSPLOATACJI PLATFORM LEGOWYCH RYBOŁOWÓW NA LINIACH ELEKTROENERGETYCZNYCH NALEŻĄCYCH DO ENEA OPERATOR SP. Z O.O.

Nr DI/IM/AP/2021/5

zawarte w dniu 15.01.2021 r.

### POMIĘDZY:

ENEA Operator Sp. z o.o. z siedzibą w Poznaniu, ul. Strzeszyńska 58, 60-479 Poznań, numer NIP: 782-23-77-160, numer REGON: 300455398, wpisana do rejestru przedsiębiorców Krajowego Rejestru Sądowego prowadzonego przez Sąd Rejonowy Poznań - Nowe Miasto i Wilda w Poznaniu, VIII Wydział Gospodarczy Krajowego Rejestru Sądowego pod numerem KRS: 0000269806, o kapitale zakładowym 4 696 937 500,00 zł, reprezentowaną przez:

1. *Jarosława Ziobrowskiego – Dyrektora Departamentu Zarządzania Majątkiem Sieciowym*

ZWANĄ W DALSZEJ TREŚCI „ENEA Operator”

a

Regionalną Dyрекcyję Ochrony Środowiska w Gorzowie Wielkopolskim., ul. Jagiellończyka 13, 66-400 Gorzów Wlkp., NIP: 599-307-14-84, REGON: 0802967000;

reprezentowaną przez:

1. *Józefa Kruczkowskiego - Regionalnego Dyrektora Ochrony Środowiska w Gorzowie Wielkopolskim*

ZWANĄ W DALSZEJ TREŚCI „RDOŚ”

zwane także indywidualnie „Strona” lub łącznie „Stronami”

# Ochrona czynna (wybrane przykłady)





# Stymulacja gniazdowa

Działanie dwutorowe: jednoczesna budowa platform lęgowych:

- (1) na drzewach oraz
- (2) na czynnych słupach energetycznych wysokiego napięcia

# Platformy lęgowe na drzewach (wspólnie z LP)

Rok budowy platform gniazdowych	Gatunek			Współpraca z LP
	Rybołów	Puchacz	Sokół wędrowny	
2011 - 2025	80	15	6	Liczba platform w szt.

Źródło danych: Michał Bielewicz, RDOŚ Gorzów Wlkp.





Fot. Michał Bielewicz, RDOŚ Gorzów Wlkp.





Spełniamy wymagania ENAS – zarządzamy urządzeniem efektywnie, oszczędnie i prośrodowiskowo





# Budowa sztucznych platform lęgowych na słupach energetycznych wysokiego napięcia

# Lubuskie jest pierwszym regionem w Polsce,

w którym zastosowano metodę  
stymulacji gniazdowej na czynnych  
słupach energetycznych wysokiego  
napięcia dla ochrony rybołowa

# Działanie uruchomione z inicjatywy RDOŚ w Gorzowie Wielkopolskim przez firmę ENEA Operator w 2016 roku

obecnie zainstalowano 20 platform  
gniazdowych na słupach w województwie lubuskim

**UWAGA:** W latach 2021-2022 dodatkowo zainstalowano kolejne 15 przez LP & KOO









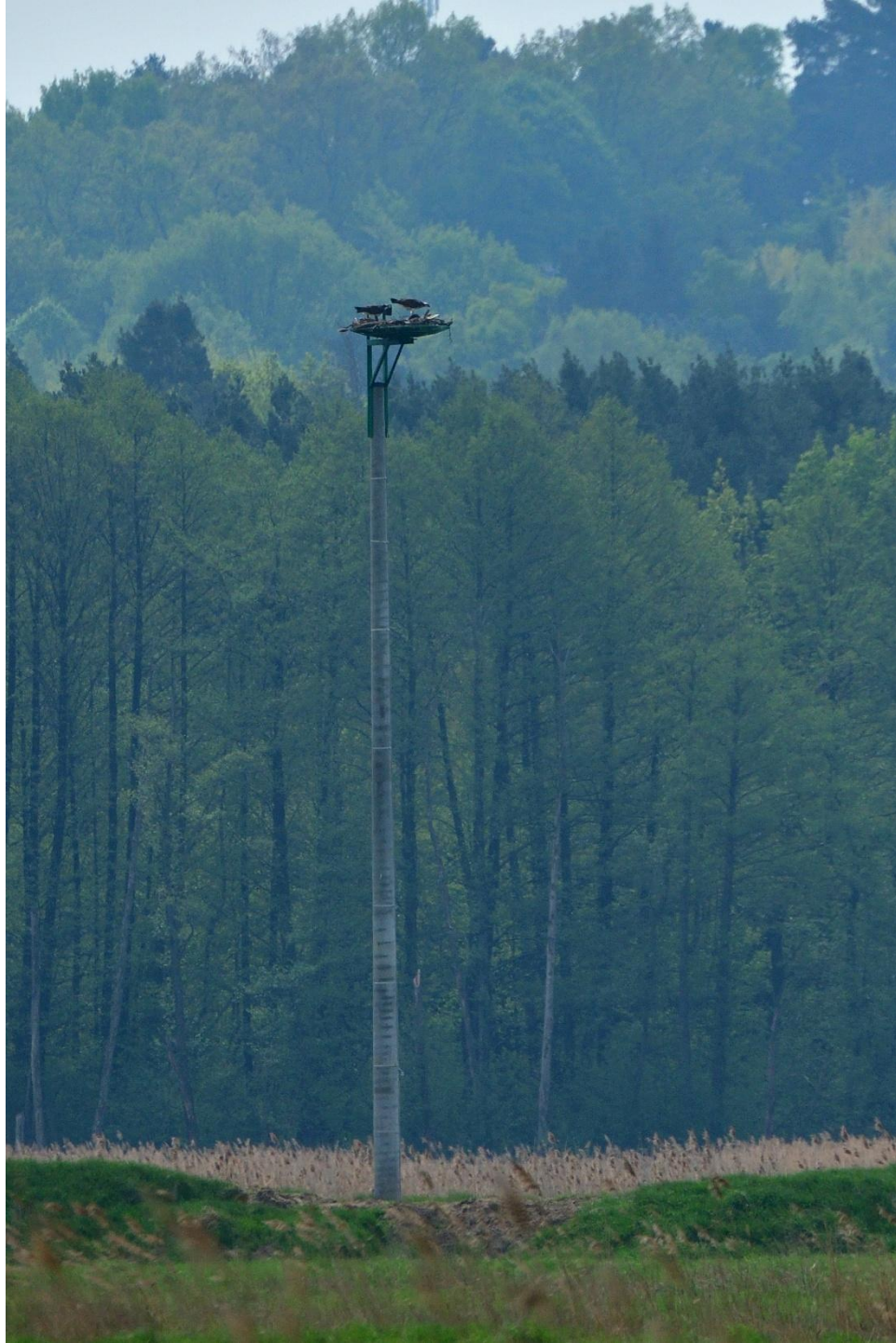
Fot. Michał Bielewicz, RDOŚ Gorzów Wlkp.

Spełniamy wymagania EMAS – zarządzamy urzędem efektywnie, oszczędnie i prośrodowiskowo





# REZERWAT PRZYRODY W LUBUSKIM



Fot. Michał Bielewicz,  
RDOŚ Gorzów Wlkp.



REGIONALNA  
DYREKCJA  
OCHRONY  
ŚRODOWISKA  
W GORZOWIE  
WIELKOPOLSKIM

[gorzow.rdos.gov.pl](http://gorzow.rdos.gov.pl)



# Wartość dodana: w 2022 r. - pierwszy potwierdzony lęg sokoła wędrownego na słupie wysokiego napięcia w lubuskim



Fot. Michał Bielewicz, RDOŚ Gorzów Wlkp.

## Wartość dodana: kania czarna (Nadleśnictwo Międzyrzecz)



Fot. Michał Bielewicz, RDOŚ Gorzów Wlkp.

# Poprawa jakości żerowisk rybołowa w woj. Lubuskim

Działanie realizowane przez RDOŚ w Gorzowie Wlkp.



# Edukacja i promocja idei ochrony rybołowa (wybrane przykłady)



## *Cel działania:*

# **Budowa pozytywnego wizerunku rybołowa w celu jego akceptacji w społeczeństwie**

**Warsztaty szkoleniowe, działalność wydawnicza,  
konferencje, współpraca z lokalnymi mediami**

# Tablice edukacyjne



Fot. Michał Bielewicz, RDOŚ Gorzów Wlkp.

Spełniamy wymagania EMAS – zarządzamy urzędem efektywnie, oszczędnie i prośrodowiskowo



# Współpraca z lokalnymi mediami



Fot. Michał Bielewicz, RDOŚ Gorzów Wlkp.

The screenshot shows the TVP.pl website interface. At the top, there's a navigation bar with 'TVP.pl' logo and links for 'VOD TVP na życzenie', 'Program telewizyjny', and 'Serwisy tvp.pl'. Below that, a secondary navigation bar lists categories: 'TVP.INFO', 'KULTURA', 'SPORT', 'ROZRYWKA', and 'NASZE ANTENY'. A breadcrumb trail reads: 'Białystok Bydgoszcz Gdańsk Gorzów Wielkopolski Katowice Kielce Kraków Lublin Łódź Olsztyn Opole Poznań Rzeszów Szczecin Warszawa'. The main content area features a news article with the title 'Międzyrzecz: para rybołówów założyła gniazdo w lesie. W całej Polsce jest tylko 30. Dlaczego ptaki wybrały akurat nasz region?'. The article includes a video player showing a bird flying over a tree with a nest. The video player has a progress bar and a timestamp of 18:41. Below the video, there are social media sharing options and a 'Lubię to!' button.



# Współpraca z lokalnymi mediami (PRASA)

NAUKA W POLSCE

16.06.2023 PL

KOSMOS HISTORIA I KULTURA CZŁOWIEK ZDROWIE ŻYCIE ZIEMIA MATERIA I ENERGIA TECHNOLOGIA

UCZELNIE I INSTYTUCJE INNOWACJE NAGRODY PRAWO POPULARYZACJA GRANTY I KONKURSY WYDARZENIA LUDZIE

20.04.2022 aktualizacja 20.04.2022

**Lubuskie/ Rybołowy wracają na swoje łęgowiska w regionie**

**Gastroenterolog: rak jelita grubego to plaga, niemal epidemia w Polsce**

Dzięki roślinom w kanatach rolniczych do rzek trafia mniej pozostałości z nawozów

IGiK opublikował najnowszą mapę suszy rolniczej w Polsce

**pap**  
POLSKA AGENCJA PRASOWA

Strona główna O Agencji Serwisy kodowane Portale Centrum

## Nauka

Polść Zarejestruj się, aby zobaczyć, co polecają Twój znajomi. 8-1 0 Tweetnij 0

### Przyrodnicy tworzą bazę danych o populacji rybołowa



PAP/EPA

rybołów widziany z daleka może przypominać dużą mewę, krążącą nad zbiornikiem wodnym” - powiedział Michał Bielewicz z RDOŚ w Gorzowie Wlkp.

Opis obserwacji należy odnotować w specjalnym formularzu dostępnym na stronie RDOŚ w Gorzowie Wlkp., a następnie przesłać do tej instytucji drogą elektroniczną. Przyrodnicy proszą o zwrócenie uwagi na rybołowy w okresie od kwietnia do końca lipca. Dane kontaktowe są dostępne na stronie: [www.gorzow.rdos.gov.pl](http://www.gorzow.rdos.gov.pl)

GAZETA LUBUSKA

GL w języku ukraińskim Wiadomości Gazeta Online Sport Okazje Komentarze Więcej

**iPL** Oto najdroższy hot dog w Polsce. Cena zwala z nóg!

strefaAGRO Gazeta Lubuska / Strefa Agro Rybołowy są już po zimowych wakacjach. Wracają na swoje łęgowiska...

**Rybołowy są już po zimowych wakacjach. Wracają na swoje łęgowiska w regionie**

Magdalena Marszałek 20 kwietnia 2022, 7:15

**OTWIERAMY**

VENDO PARK

Oficjalne otwarcie 12:00

**GORZÓW WIELKOPOLSKI**  
ul. Mysliborska 37  
29 CZERWCA 2023

oazys /sinsay /ACTION /ROSSMANN

Wróć na gazetalubuska.pl GL



i prośrodowiskowo



# MAGAZYN *razem z dodatkami*

Prof. Zbigniew Lewicki mówi, dlaczego elity USA tak bardzo boją się Trumpa

● Ks. Tadeusz Isakowicz-Zaleski: niezłomny, niepokorny, oddany ● Liban: chrześcijaństwo nie chce wojny

**PLUS** TELEMAGAZYN z programem TV oraz omówieniem seriali i propozycji filmowych



## GAZETA LUBUSKA

Sobota-Niedziela,  
13-14.01.2024

www.gazetalubuska.pl

Nr 10 (22.007)  
Cena 5,50 zł (w tym 6% VAT)

### Bezkrwawe łowy

Niekiedy do wykonania dobrego zdjęcia potrzeba nie godzin, ale dni.  
A o ostatecznym efekcie często decyduje łut szczęścia **str. 10-11**



Nr ISSN 0137-9818

Nr wydania 350/222



**Historia tramwajów w Gorzowie** doczeka się kolejnej publikacji **str. 4-5**

**Kultowe kino Nawa.** O ludziach, którzy tworzą to miejsce **str. 8-9**

**Przedlokacyjny Gorzów.** Co mówią nam o nim badania archeologiczne? **str. 12**

**Marilyn Monroe i Joe DiMaggio.** Historia pewnego małżeństwa **str. 24**



REGIONALNA  
DYREKCJA  
OCHRONY  
ŚRODOWISKA  
W GORZOWIE  
WIELKOPOLSKIM

Spełniamy wymagania EMAS – zarządzamy urzędem efektywnie, oszczędnie i prośrodowiskowo



EMAS  
Dziesięcioletni system  
oceny efektywności  
zarządzania  
PL 3.08.002.04

Nr 2(628)2017

PISMO UKAZUJE SIĘ OD 1924 ROKU

# ECHA LEŚNE

MAGAZYN PRZYJACIÓŁ LASU

PL ISSN 1123-0071

NASZ GOŚĆ

## MÓJ SZLAK NA MAZURY

Andrzeja Grabarczyka  
sposób na życie

W ZIELONEJ SZACIE

## CZERWONO-CZARNA UCZTA

Jeźnia znana i nieznaną

GŁOŚNYM ECHEM

## CO Z TYMI PTAKAMI?

Jednych ubywa,  
innych przybywa

TEMAT NUMERU

# PRAGMATYCZNY ŁOWCA

Z rybolowem nie idzie nam łatwo



Michał Bielewicz

**REGIONALNA STRATEGIA OCHRONY RYBOŁOWA  
*PANDION HALIAETUS* W WOJEWÓDZTWIE LUBUSKIM  
(POLSKA ZACHODNIA)**

**Regional strategy for protection of the Osprey *Pandion haliaetus*  
in Lubuskie Province (western Poland)**



Jerzy Ptaszyk, Michał Bielewicz

**POPULACJA LĘGOWA RYBOŁOWA *PANDION HALIAETUS*  
W ZACHODNIEJ CZĘŚCI POLSKI W LATACH 2011-2018**

**Osprey *Pandion haliaetus* breeding population in western Poland  
in years 2011-2018**

## Stan populacji oraz ochrona rybołowa *Pandion haliaetus* w województwie lubuskim w latach 2011-2017

Michał Bielewicz

**Abstrakt.** Populacja lęgowa rybołowa na obszarze województwa lubuskiego od lat podlega silnym fluktuacjom. W latach 2000-2008 jej wielkość oscylowała w granicach 8 par lęgowych, jednak w kolejnych latach liczebność kształtowała się na poziomie 2 par w roku 2011, 5 par w roku 2013, 3 par w roku 2015 oraz 6 par w roku 2017. Dodatkowo w różnych częściach regionu, rokrocznie rejestrowano do kilku stanowisk, na których obserwowano pojedyncze nieskojarzone w parę lęgową ptaki. Dotychczasowa niestabilność populacji jak dotąd uniemożliwia dokonanie precyzyjnej oceny stanu ochrony gatunku w skali województwa. Trudne pozostaje również ustalenie kierunku zmian ilościowych czy identyfikacja czynników odpowiedzialnych za jego niskie rozpowszechnienie. Nie ma jednak wątpliwości, że obecny stan populacji rybołowa w województwie lubuskim, klasyfikuje gatunek do grupy zwierząt, których utrzymanie w warunkach naturalnych w perspektywie długoterminowej może być trudne do zrealizowania. Celem pracy jest przedstawienie zarówno aktualnych danych o stanie populacji gatunku, jak również prezentacja podjętych przez Regionalną Dyрекcję Ochrony Środowiska w Gorzowie Wielkopolskim we współpracy z administracją Lasów Państwowych i pracownikami firmy energetycznej ENEA Operator, środków i działań z zakresu ochrony czynnej, opartych na wykorzystaniu metody stymulacji gniazdowej w celu poprawy stanu ochrony rybołowa w województwie lubuskim.



**RYBOŁÓW**  
*Pandion haliaetus*

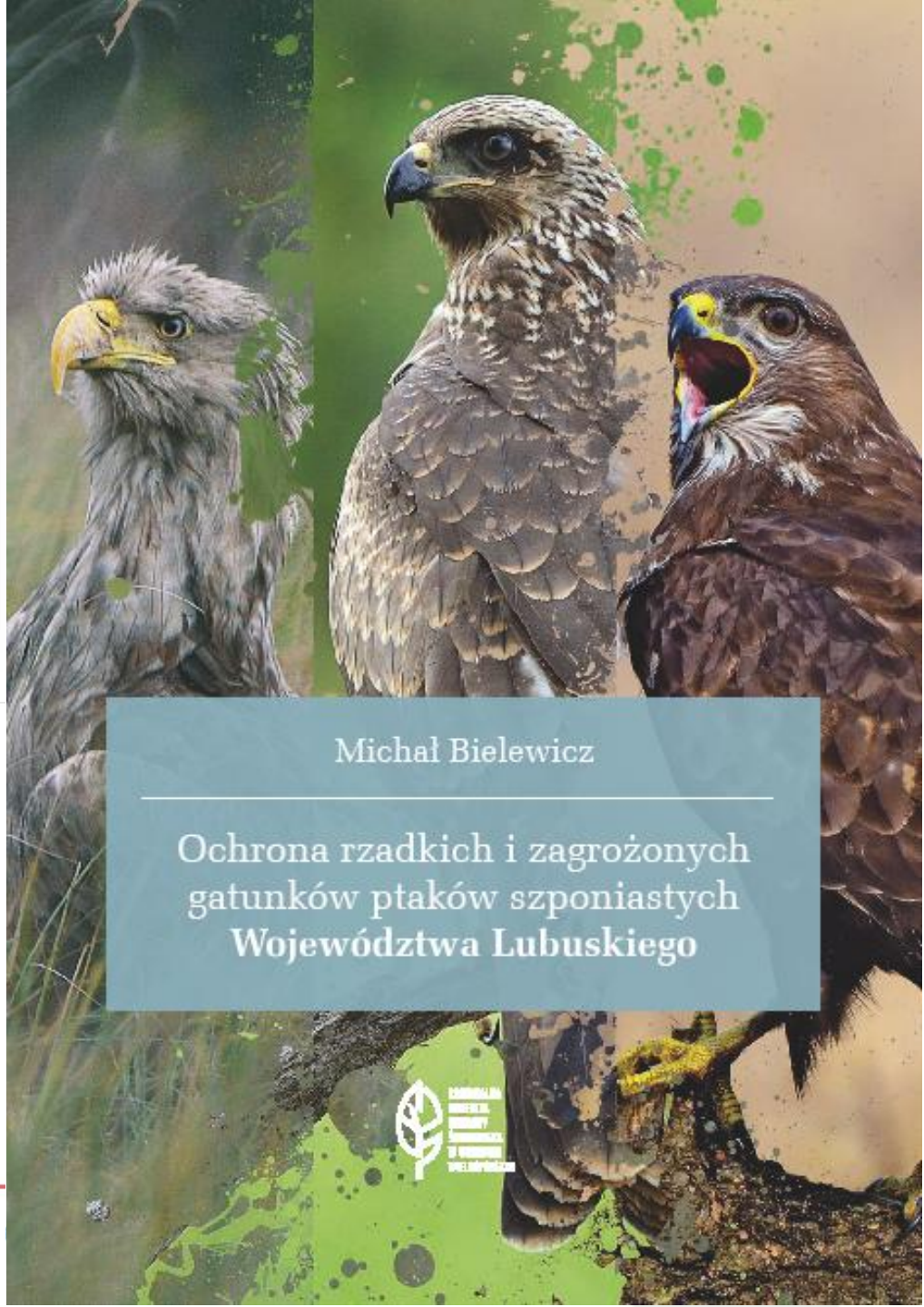


**Rybołów** to jeden z największych ptaków w Polsce. Jego rozpiętość skrzydeł może sięgać nawet 2,5 metra. Rybołowy żyją w rodzinach i są bardzo przywiązani do swojego terytorium. Głównym pokarmem rybołowa jest ryba, najczęściej szczupak, ale także węgiel, karp i minnow. Rybołowy są bardzo wytrzymałe i mogą przetrwać zimą w lodzie, czekając na otwarte wody.

**Rybołów jest gatunkiem objętym ścisłą ochroną gatunkową.** Zakazane jest zabijanie rybołowa, niszczenie jego gniazda. Ponadto jego gniazda podlegają ochronie środowiska. Gniazda rybołowa składają się z gałązek i są bardzo trwałe. Rybołowy budują gniazda w miejscach trudno dostępnych dla człowieka, np. w dziuplach drzew, w szczelinach skał, w jaskiniach. Rybołowy są bardzo wytrzymałe i mogą przetrwać zimą w lodzie, czekając na otwarte wody.

**Rybołów jest gatunkiem objętym ścisłą ochroną gatunkową.** Zakazane jest zabijanie rybołowa, niszczenie jego gniazda. Ponadto jego gniazda podlegają ochronie środowiska. Gniazda rybołowa składają się z gałązek i są bardzo trwałe. Rybołowy budują gniazda w miejscach trudno dostępnych dla człowieka, np. w dziuplach drzew, w szczelinach skał, w jaskiniach. Rybołowy są bardzo wytrzymałe i mogą przetrwać zimą w lodzie, czekając na otwarte wody.

**Rybołów jest gatunkiem objętym ścisłą ochroną gatunkową.** Zakazane jest zabijanie rybołowa, niszczenie jego gniazda. Ponadto jego gniazda podlegają ochronie środowiska. Gniazda rybołowa składają się z gałązek i są bardzo trwałe. Rybołowy budują gniazda w miejscach trudno dostępnych dla człowieka, np. w dziuplach drzew, w szczelinach skał, w jaskiniach. Rybołowy są bardzo wytrzymałe i mogą przetrwać zimą w lodzie, czekając na otwarte wody.



Michał Bielewicz

Ochrona rzadkich i zagrożonych gatunków ptaków szponiastych Województwa Lubuskiego



**Orły, kanie i rybołowy**

Majestat i Piękno Ziemi Lubuskiej

Michał Bielewicz  
PHOTOGRAPHY



# Warsztaty terenowe, konferencje, spotkania z LP



Fot. Michał Bielewicz, RDOŚ Gorzów Wlkp.

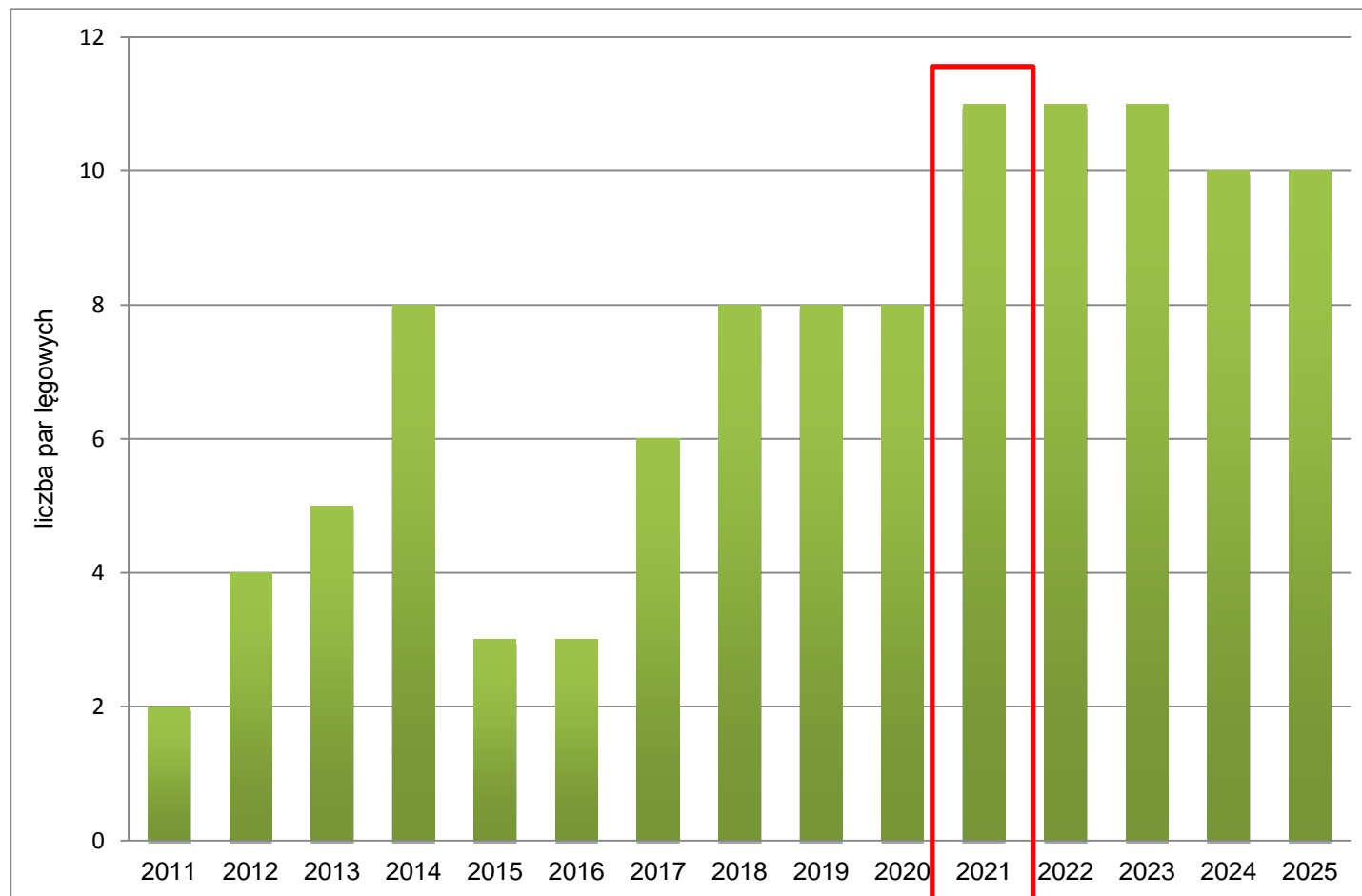
# Niemcy, Criewen – 09.10.2018 r. – spotkanie dot. ochrony rybołówstwa



# Rezultat



# Efekt 15 lat wspólnych działań (!)



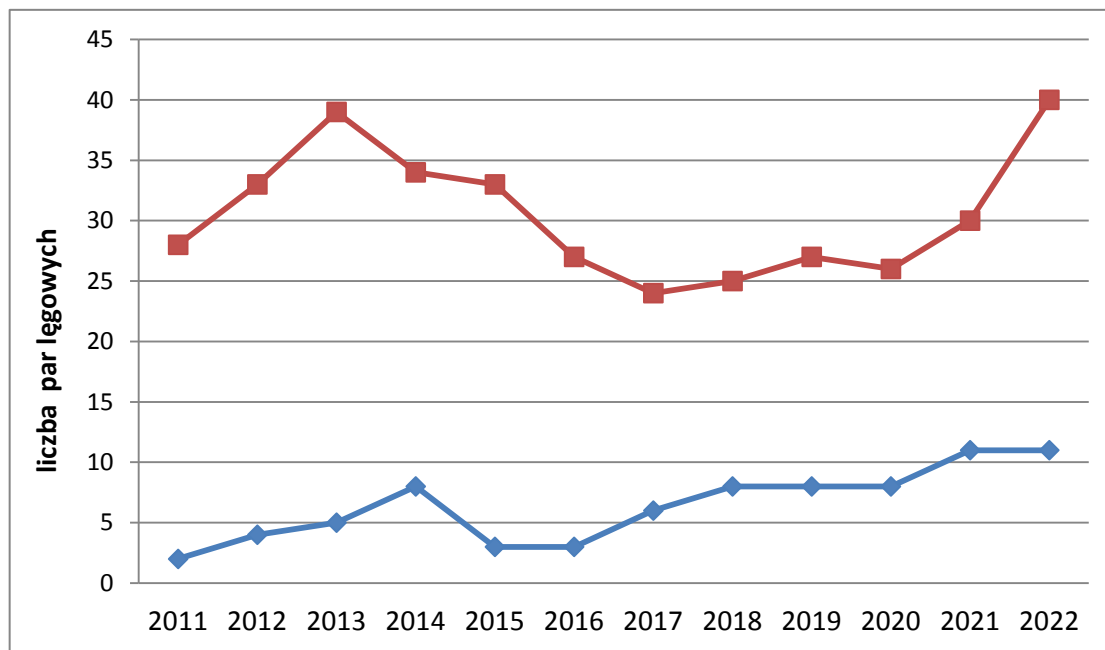
Źródło: Michał Bielewicz, RDOŚ Gorzów Wlkp.

**10 par – sufit przebity**

Spełniamy wymagania EMAS – zarządzamy urzędem efektywnie, oszczędnie i prośrodowiskowo

# Porównanie trendów populacyjnych

Kierunek zmian liczebności rybołowa w latach 2011 - 2022



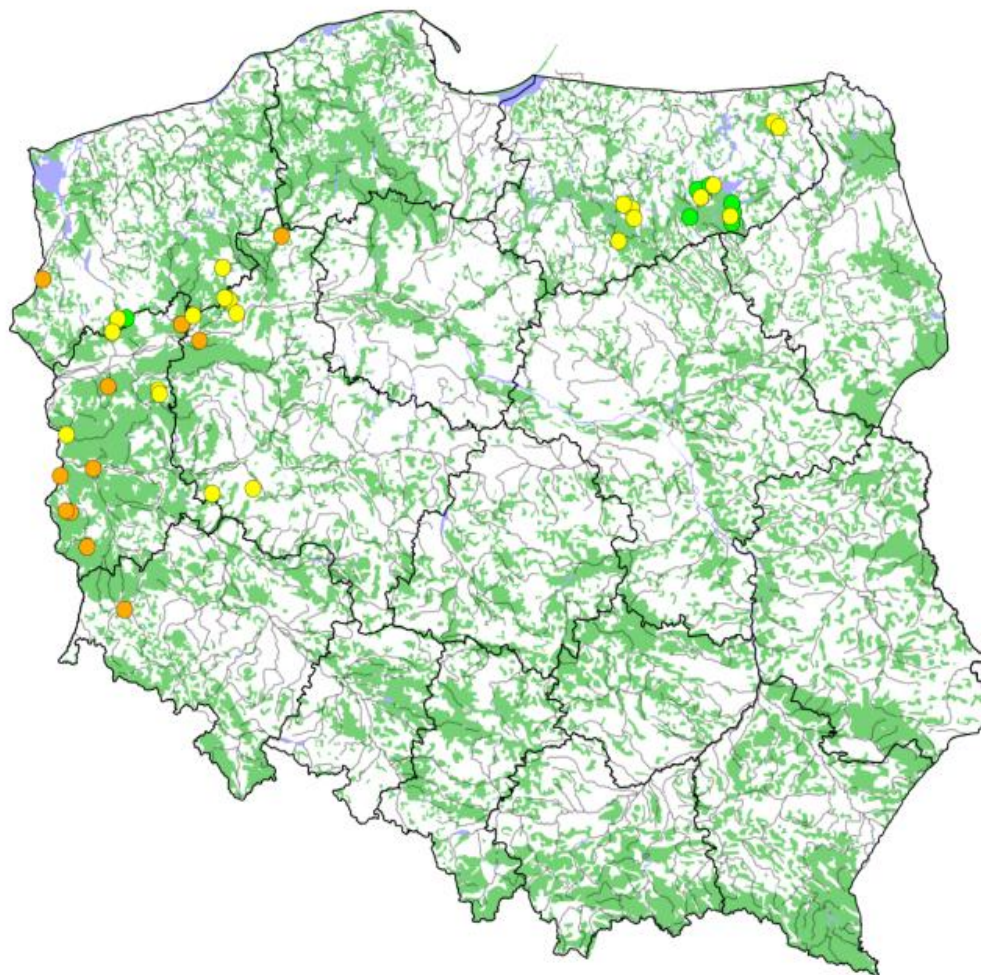
populacja krajowa

populacja lubuska

Źródło danych: Michał Bielewicz / RDOŚ w Gorzowie Wlkp. & GIOŚ i KOO w ramach PMS



# Rozmieszczenie populacji lęgowej rybołowa w 2023 roku



## Legenda

gniazda na platformach



gniazda naturalnie posadwione



gniazda na słupach



Źródło danych: Komitet Ochrony Orłów 2023

Jedno jest pewne, bez zaangażowania wielu wspaniałych ludzi z LP, KOO oraz firmy ENEA i wielu innych instytucji, urzędów i organizacji przyrodniczych....

Nie udałooby się stworzyć perspektyw dla zachowania ostatnich rybołówów w lubuskim ...

# Dziękuję za uwagę



REGIONALNA  
DYREKCJA  
OCHRONY  
ŚRODOWISKA  
W GORZOWIE  
WIELKOPOLSKIM



REGIONALNA  
DYREKCJA  
OCHRONY  
ŚRODOWISKA  
W GORZOWIE  
WIELKOPOLSKIM

Spełniamy wymagania EMAS – zarządzamy urzędem efektywnie, oszczędnie i prośrodowiskowo



EMAS  
Zerofizyczny system  
zarządzania  
środowiskowego  
PL 3 08 000 34