

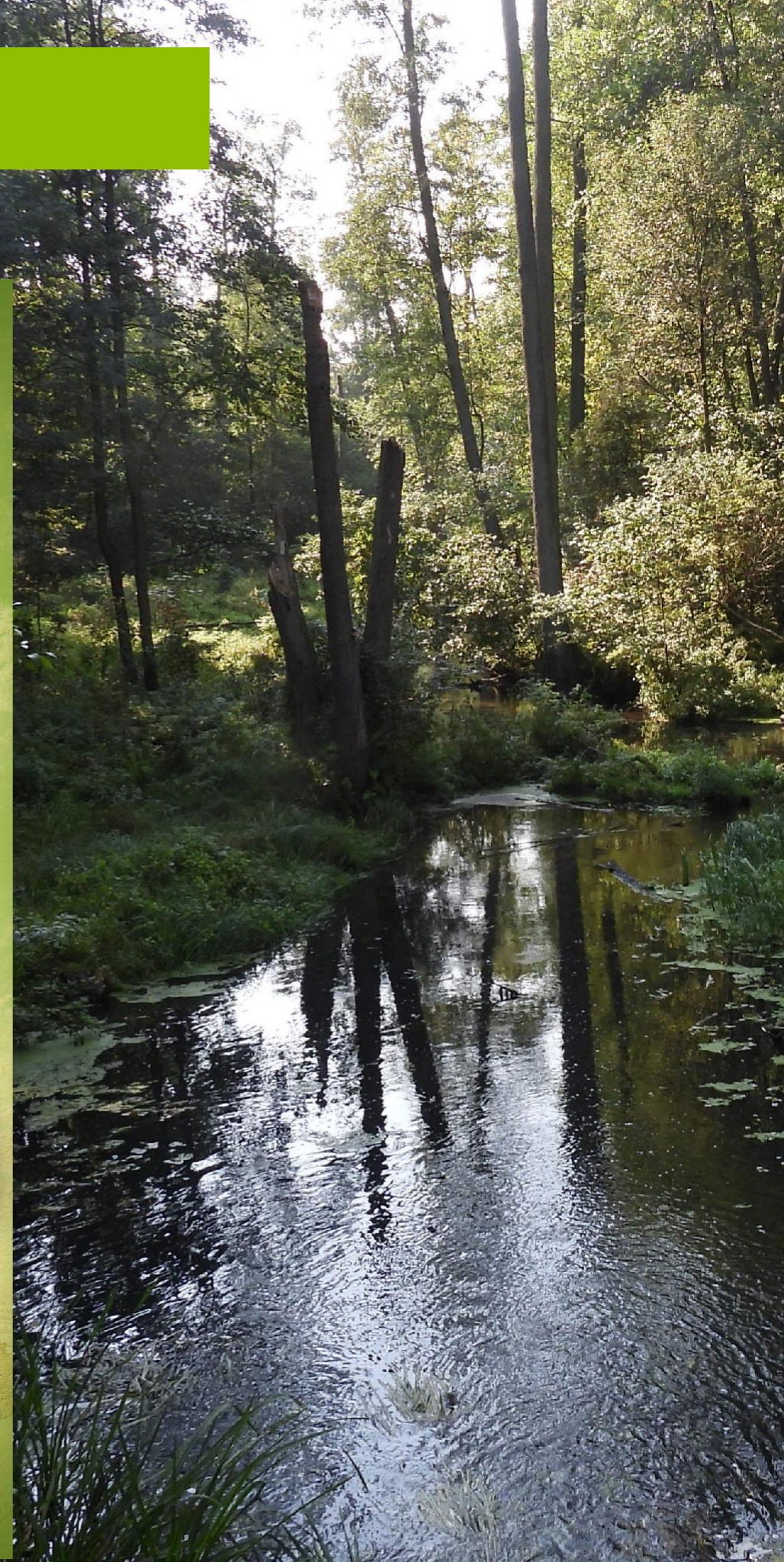
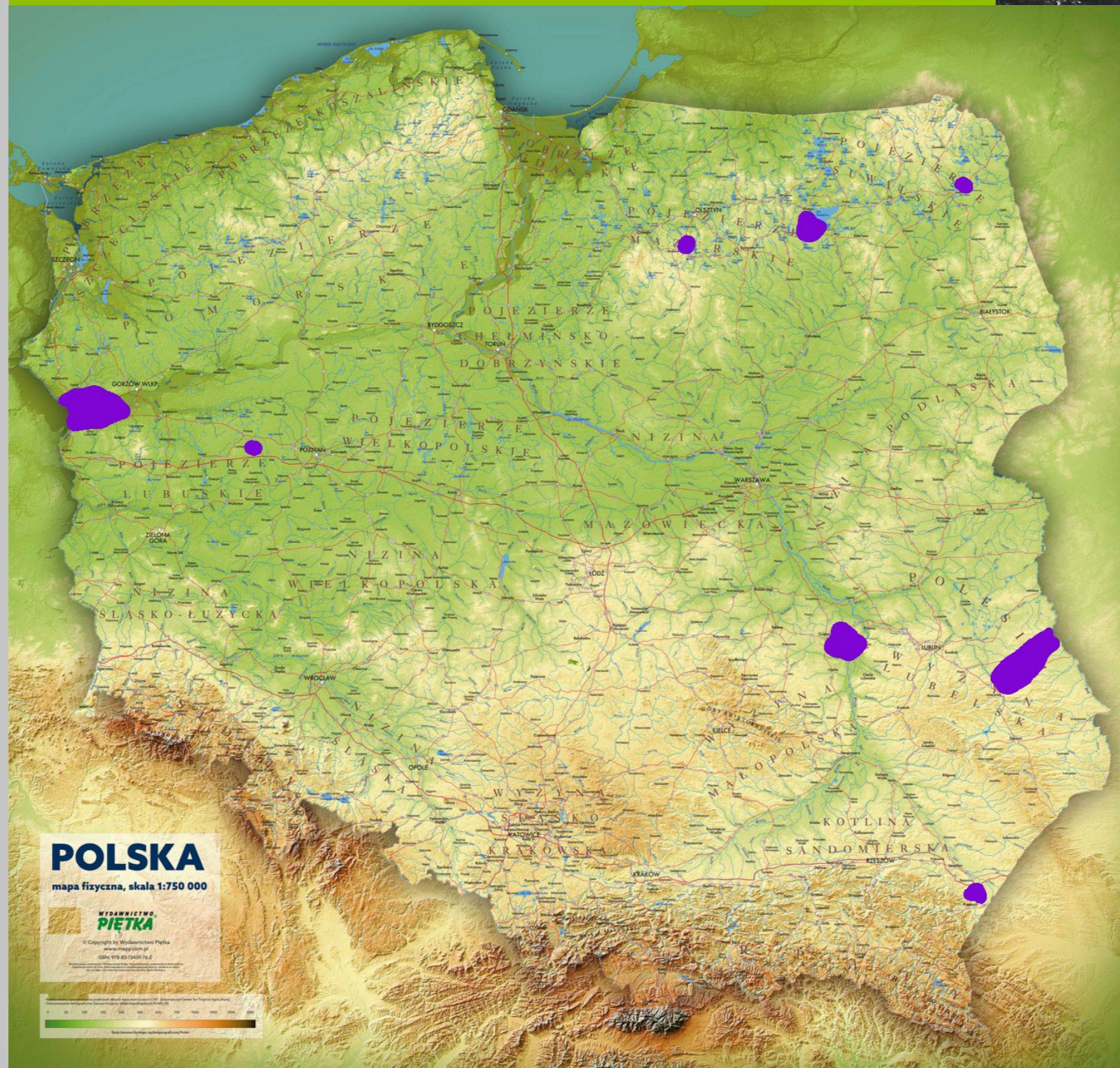
REGIONALNY PLAN REINTRODUKCJI ŻÓŁWIA BŁOTNEGO (*EMYS ORBICULARIS*) W WOJEWÓDZTWIE ŁÓDZKIM

Magdalena Janiszewska, Orientarium Zoo Łódź





WYSTĘPOWANIE ŻÓŁWIA BŁOTNEGO W POLSCE

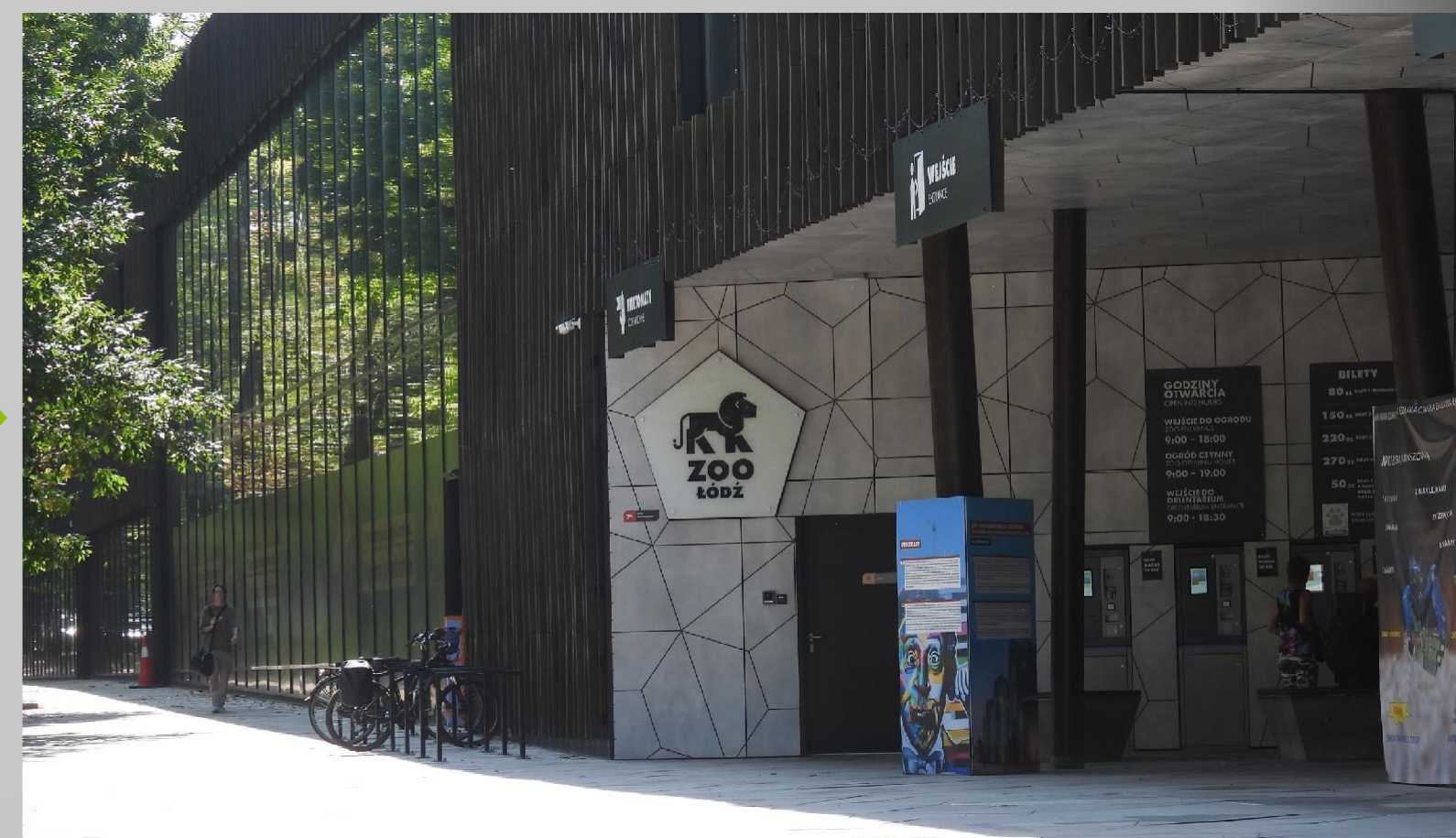


GŁÓWNE ZAGROŻENIA:

- OSUSZANIE TERENÓW PODMOKŁYCH
- IZOLACJA MAŁYCH POPULACJI
- GATUNKI INWAZYJNE
- ZALESIANIE NIEUŻYTKÓW, BĘDĄCE PRZYCZYNĄ NISZCZENIA LĘGOWISK
- NIEKORZYSTNE WARUNKI KLIMATYCZNE (ZWŁASZCZA CHŁODNE I DESZCZOWE LATO)
- DRAPIEŻNICTWO (SZCZEGÓLNIIE JAJ I MŁODYCH OSOBNIKÓW)



POZYSKANIE ŚWIEŻO WYKLUTYCH KOHORT Z POLESKIEGO PARKU NARODOWEGO W TRZECH KOLEJNYCH LATACH (50 OSOBNIKÓW/ ROK X 3 LATA) I ICH TRANSPORT DO ZOO ŁÓDŹ

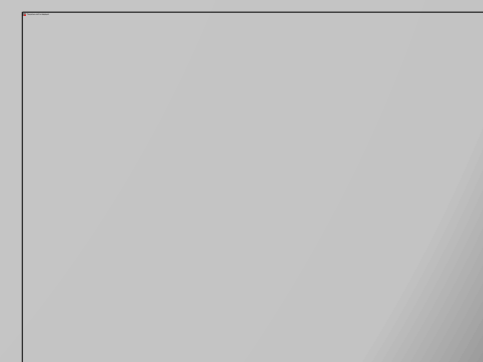
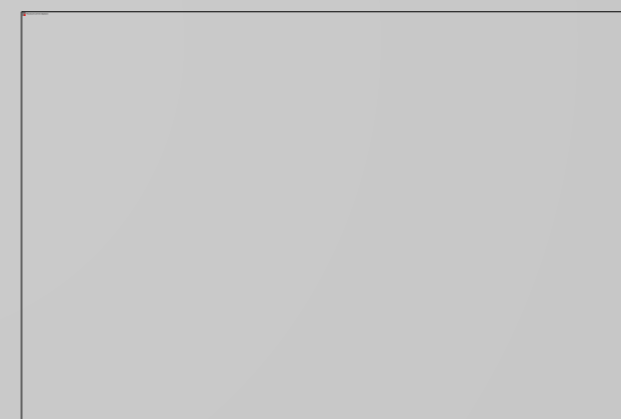
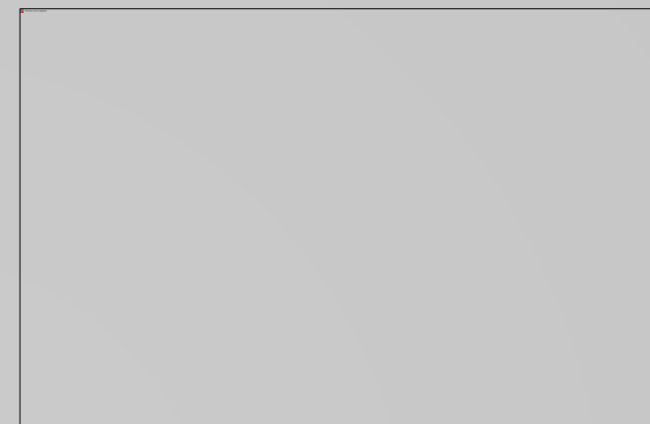


ZAŁOŻENIA PROGRAMU



ZAŁOŻENIA PROGRAMU

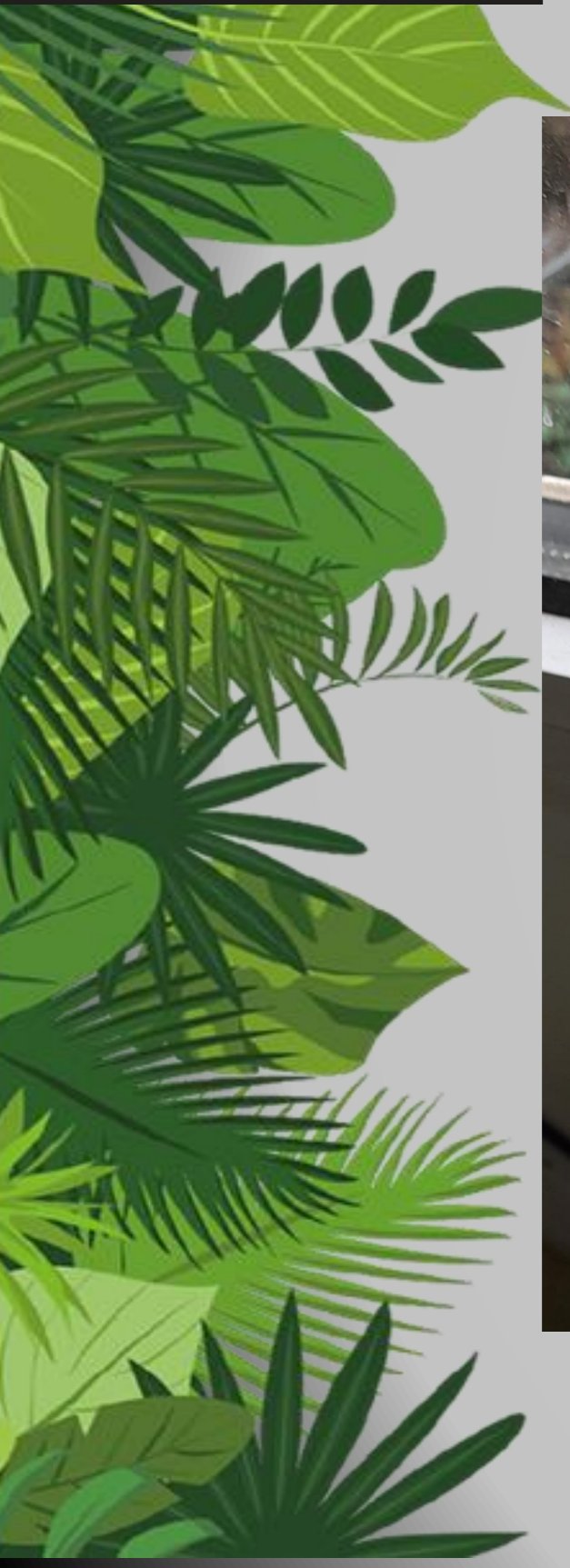
**PODCZAS PIERWSZYCH LAT ŻYCIA
MŁODE ŻÓLWIE SĄ NAJBARDZIEJ
ZAGROŻONE PRZEZ DRAPIEŹNIKI
I CZYNNIKI ŚRODOWISKOWE**

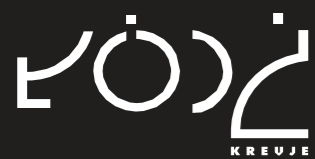


**PRZETRZYMANIE MŁODYCH ŻÓŁWI W
WARUNKACH HODOWLI ZAMKNIĘTEJ
POWODUJE REDUKCJĘ ŚMIERTELNOŚCI**



ZAŁOŻENIA PROJEKTU





ZAŁOŻENIA PROJEKTU



**HODOWLA ŻÓŁWI PRZEZ 3 LATA W
ŁÓDZKIM ZOO W WARUNKACH
NATURALNYCH (TEMPERATURA, DIETA,
NATURALNE UV) ALE.... BEZ SELEKCJI
DRAPIEŻNICZEJ**



ZAŁOŻENIA HODOWLANE



HIBERNACJA



HIBERNACJA



HIBERNACJA







I KOHORTA (2024-2027)



II KOHORTA (2025 – 2028)

III KOHORTA (2026-2029)



I ROK ŻYCIA



II+III ROK ŻYCIA



WYKOPKI ŻÓŁWIOWE



WYKOPKI ŻÓŁWIOWE





WYKOPKI ŻÓŁWIOWE









JESIEŃ 2024 - LATO 2029



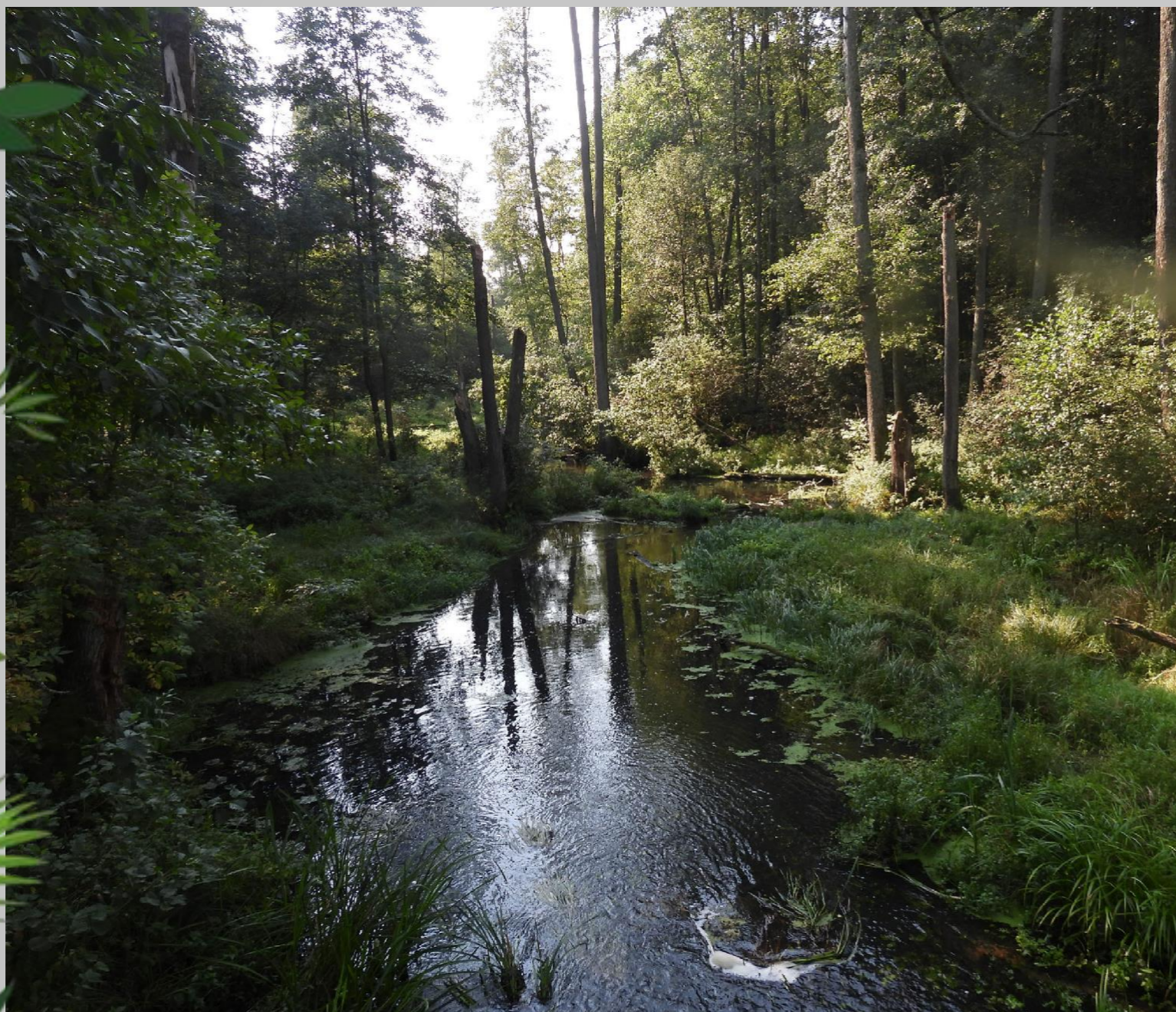
KRYTERIA WYBORU MIEJSC WSIEDLENIA

- STATUS OCHRONNY TERENU (REZERWAT PRZYRODY LUB NATURA 2000)
- STABILNA SYTUACJA HYDROLOGICZNA
- MOŻLIWOŚĆ PRZYSZŁEJ DYSPERSJI ROZMNOŻONYCH OSOBNIKÓW
- DŁUGI OKRES EKSPOZYCJI SŁONECZNEJ NA LĘGOWISKACH
- BLISKOŚĆ TERENÓW LĘGOWYCH





ŚRODOWISKO



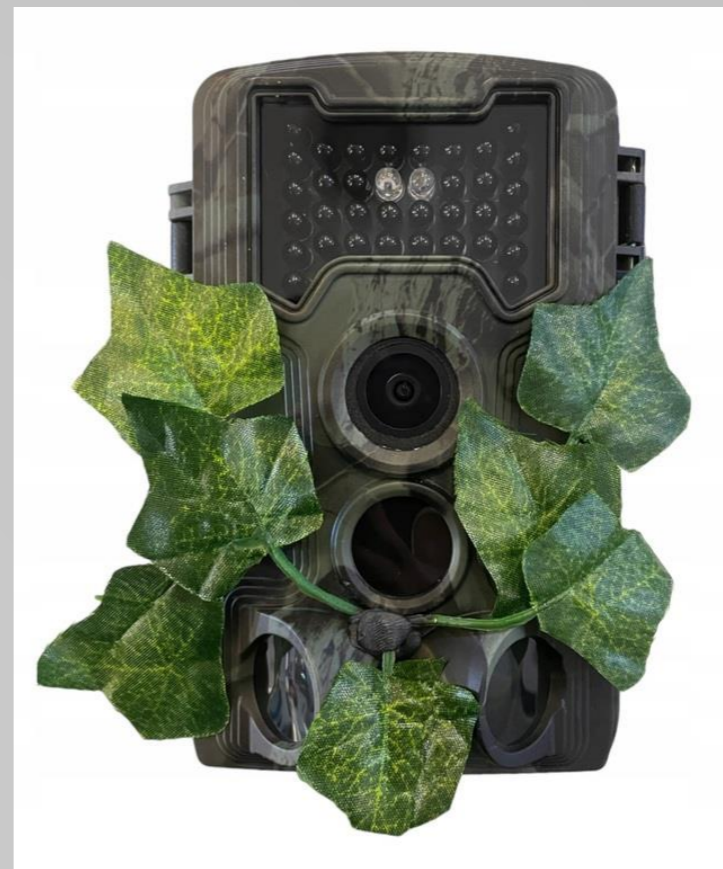
DZIAŁANIA OCHRONNE - OCHRONA SIEDLISKA URZĄDZANIE I PRZEŚWIETLANIE MIEJSC BYTOWANIA I ROZRODU



MONITORING

CELE MONITORINGU:

- Kontrolowanie liczebności żółwi
- Lokalizacja lęgówisk
- Ocena udatności lęgów



MONITORING

Makomaska-Juchiewicz M., Baran P. 2012.

Monitoring gatunków zwierząt. Przewodnik metodyczny.

Część trzecia. Biblioteka Monitoringu Środowiska

- **Liczenie wiosenne (marzec/ kwiecień) będzie przeprowadzane corocznie minimum trzykrotnie w maksymalnie kilkudniowych odstępach.**
- **W okresie maj - październik kontrole będą prowadzone co 2-3 tygodnie.**
- **Wyniki zliczeń będą wpisywane do *Karty obserwacji gatunku* dla danego stanowiska**





PARTNERZY



**UNIWERSYTET
ŁÓDZKI**



REGIONALNA
DYREKCJA
OCHRONY
ŚRODOWISKA
W ŁODZI



ZESPÓŁ PARKÓW
KRAJOBRAZOWYCH
WOJEWÓDZTWA ŁÓDZKIEGO



**Regionalna Dyrekcja
Lasów Państwowych w Łodzi**

DZIĘKUJĘ

KONTAKT: m.janiszewska@zoo.lodz.pl

