



Związek Hodowców
Koników Polskich

Rola koników polskich w czynnej ochronie przyrody

Opracowanie: Magdalena Domańska

Rogów, 25-26.03.26r.



Lasy Państwowe



Jest takie miejsce...



www.lasy.gov.pl



Lasy Państwowe





Lasy Państwowe

Bagna





Lasy Państwowe



Trzciniowiska



www.lasy.gov.pl



Lasy Państwowe

...oraz lasy...

www.lasy.gov.pl





Lasy Państwowe



www.lasy.gov.pl



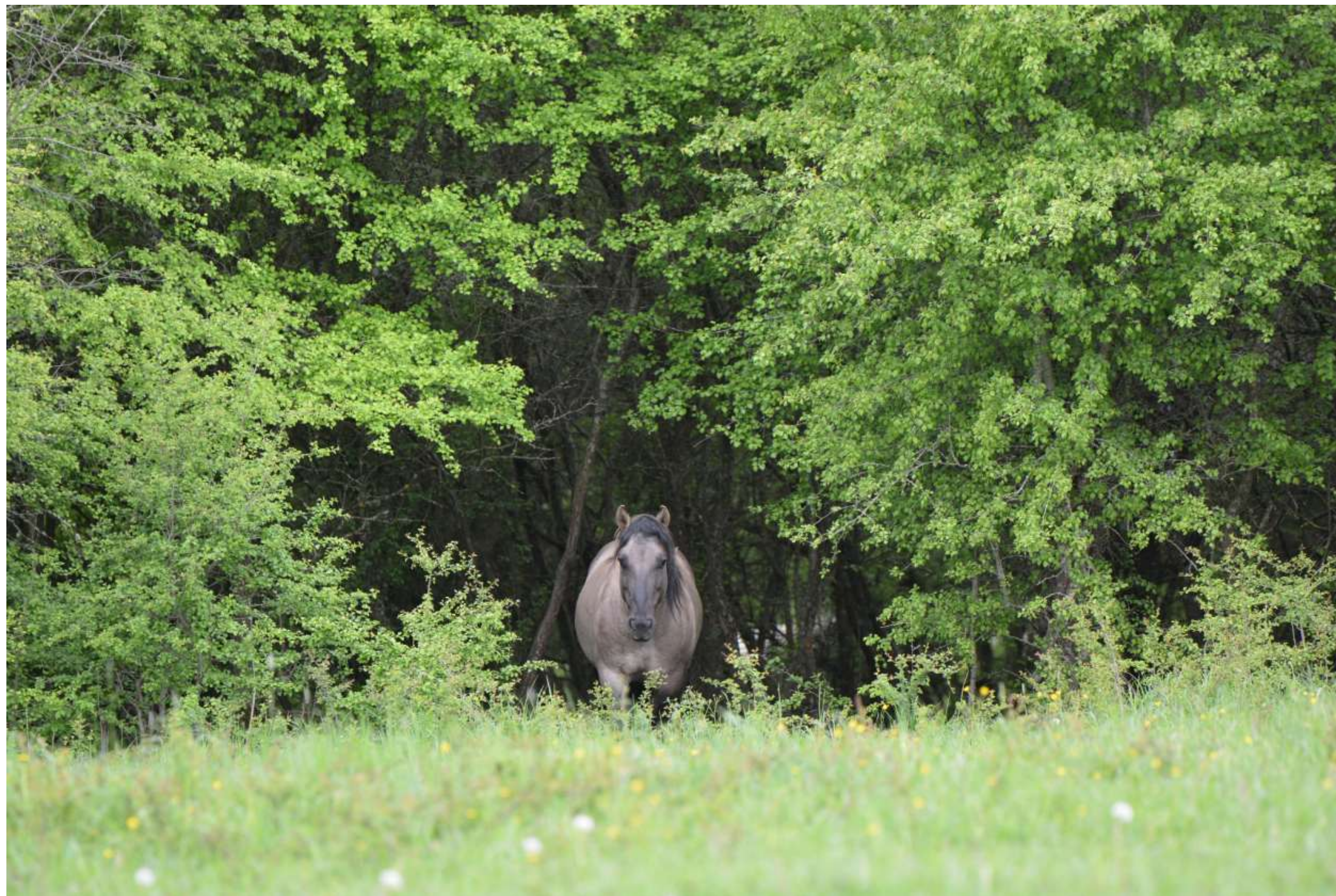
Lasy Państwowe



www.lasy.gov.pl



Lasy Państwowe



Co oznacza „hodowla rezerwatowa”?

www.lasy.gov.pl



Lasy Państwowe



www.lasy.gov.pl



Lasy Państwowe



www.lasy.gov.pl



Lasy Państwowe

Nagranie autorstwa

Pani Katarzyny

Okrzesik-Mikołajek

www.lasy.gov.pl





Lasy Państwowe





Lasy Państwowe





Lasy Państwowe



www.lasy.gov.pl



Lasy Państwowe



www.lasy.gov.pl



Lasy Państwowe



Konik polski jest pierwotną rasą, wyjątkowo odporną na warunki atmosferyczne. Wywodzi się od prymitywnych koni, które żyły w środkowo-wschodniej Europie.



Lasy Państwowe



Z uwagi na trudne warunki w jakich dorastają, przeżywają zdrowe i silne osobniki. Ingerencja człowieka ograniczona jest do minimum.



Lasy Państwowe



Uważa się, że na ukształtowanie współczesnej rasy miały wpływ geny półdzikich koni leśno-stepowych, które wyginęły pod koniec XVIII wieku w 1780 roku.



Lasy Państwowe



**Konik polski –
jedyna rasa
hodowana w
systemie
rezerwatowym.**



Lasy Państwowe



Rezerwat Przyrody **Jezioro Siedmiu Wysp** ustanowiono **1956 roku**, a w 1984 roku został on objęty konwencją Ramsarską, która dotyczy obszarów wodno-błotnych o znaczeniu międzynarodowym, szczególnie ważnych dla ptaków. Jednym z najważniejszych warunków zachowania tych siedlisk, jest **utrzymanie otwartego charakteru łąk i szuwarów**. Duży roślinożerca, tacy jak konie, żubry czy jelenie, poprzez zgryzanie roślinności, wydeptywanie gleby i przemieszczanie nasion, tworzą mozaikową strukturę siedlisk, co sprzyja wielu gatunkom.

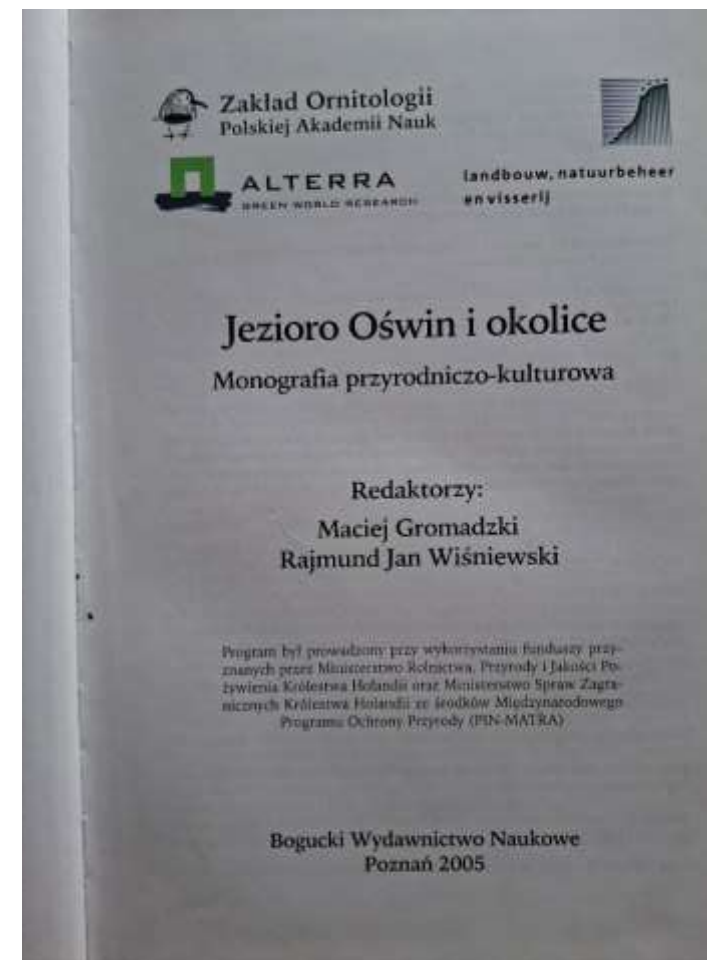
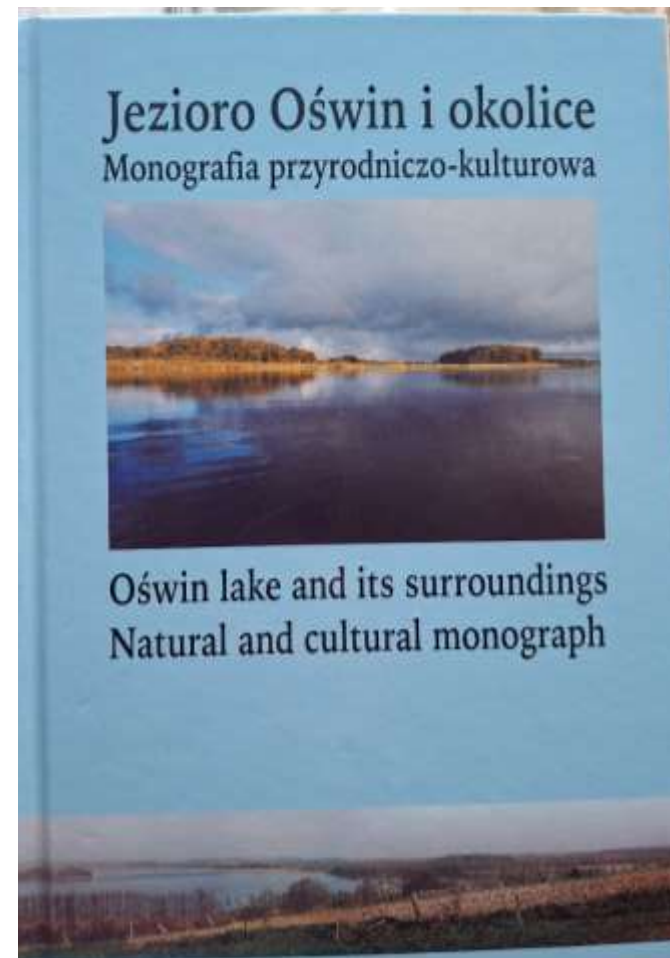




Odnotowano tu 29 gatunków ptaków lęgowych, których liczebność w Polsce nie przekracza 5000 par (m.in. **bielik, orlik krzykliwy, zielonka, puszczyk uralski**). Jest to ważna ostoja **gęgawy, krakwy, żurawia, samotnika, dzięcioła zielono-siwego i dzięcioła biało brzbiatego**.

Występują tu także gatunki z Polskiej Czerwonej Księgi Zwierząt takie jak: **bąk, bielik, orlik krzykliwy, zielonka, puszczyk uralski, dzięcioł biało brzbiety, wąsatka**.

Jednym z zagrożeń jest postępujący zanik otwartych przestrzeni trawiastych wokół jeziora, zarówno w obrębie rezerwatu, jak i poza nim. Przestrzenie te są wykorzystywane przez ptaki jako zlotowiska i żerowiska.





Lasy Państwowe



Najwięcej gatunków występuje w mozaice szuwarów, turzycowisk, zarośli wierzb. Są tam doskonałe warunki do gniazdowania, żerowania, ukrycia się przed drapieżnikami.

Tereny te **wymagają ochrony czynnej** ! Bez ingerencji : zarastają trzcina, krzewami, zanikają otwarte przestrzenie co powoduje spadek liczby ptaków.

Badania prowadzone na terenie Europy pokazują, że w miejscach bez ingerencji liczba gatunków ptaków wodno-błotnych spada nawet o 30 %.





Lasy Państwowe



Mokradła = kluczowe siedliska ptaków

Na bagnach i terenach podmokłych występuje bardzo duże zagęszczenie ptaków

Różnorodność siedlisk = różnorodność gatunków





Lasy Państwowe



Konie na terenie rezerwatu przyrody Jezioro Siedmiu Wysp mają stale kontakt z dzikimi zwierzętami. Po 35 latach wydają się zupełnie naturalną częścią tego wyjątkowego miejsca.





Lasy Państwowe



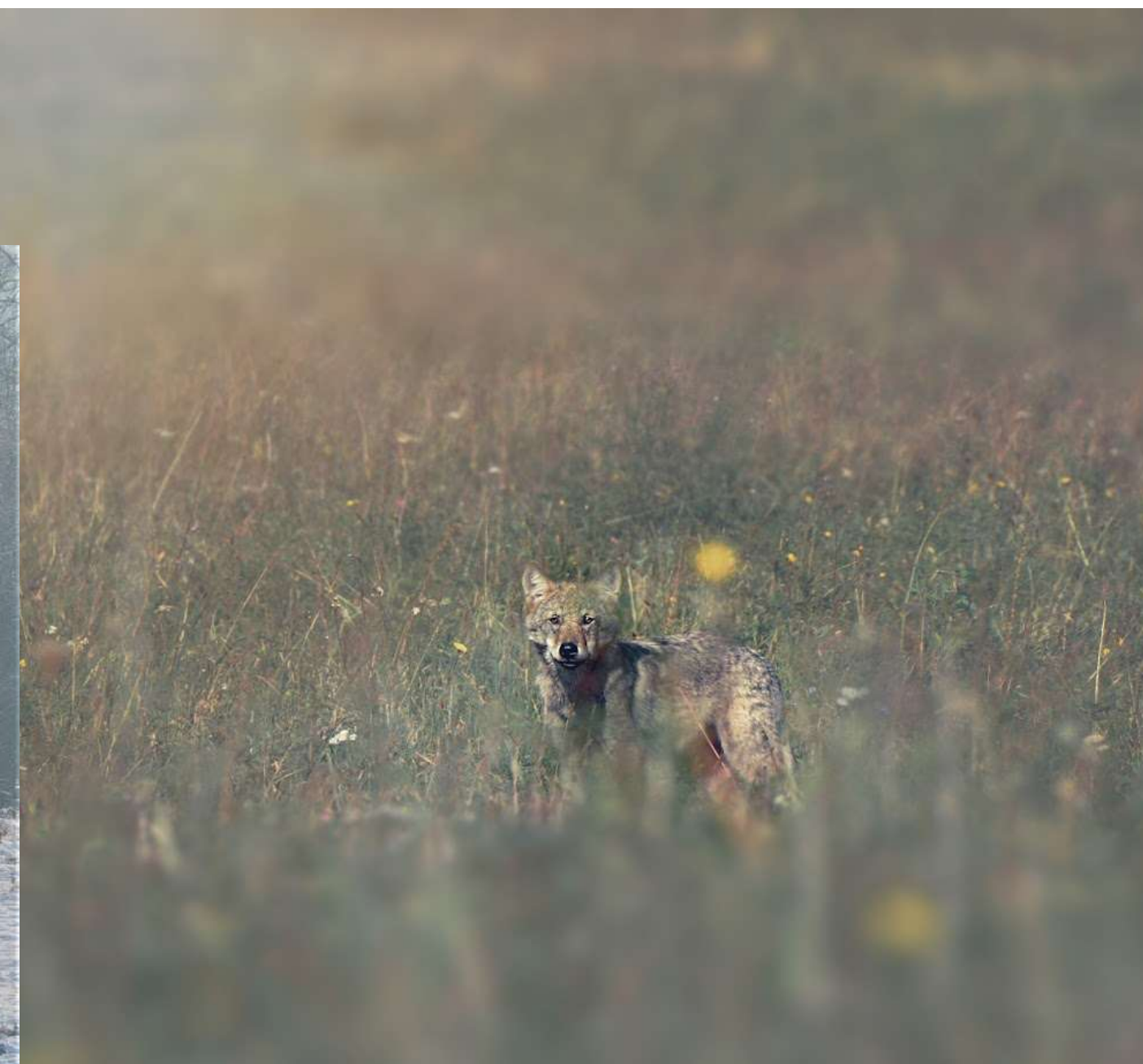
www.lasy.gov.pl



Lasy Państwowe



Co roku, od jesieni do późnej zimy, można zauważyć wzmożoną aktywność wilków.



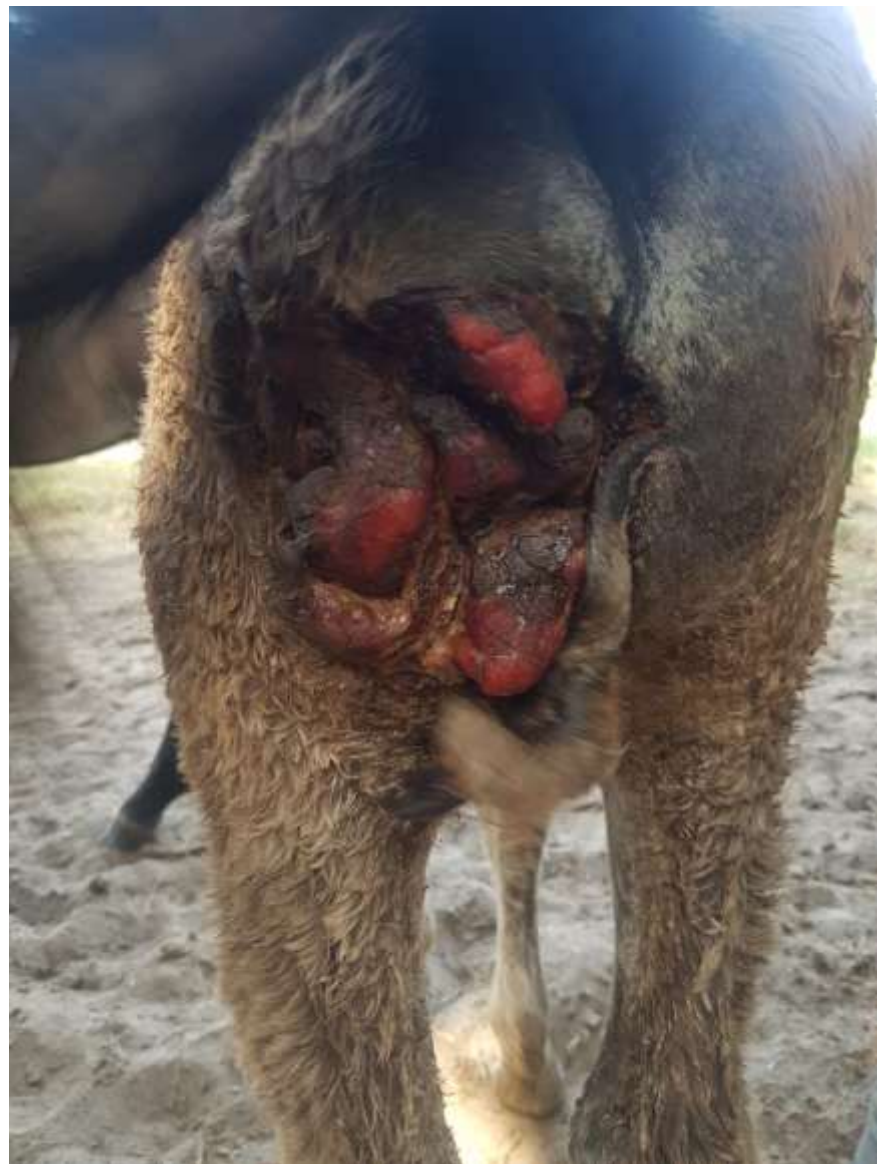
www.lasy.gov.pl



Lasy Państwowe



www.lasy.gov.pl





Kluczowe jest znalezienie równowagi pomiędzy potrzebami zwierząt, ochroną środowiska, a interesami człowieka. Zbyt duża ingerencja może zaburzyć naturalne zachowania zwierząt, podczas gdy zbyt mała – zagrozić ich przetrwaniu.





Lasy Państwowe



Pomimo rozmnażania koni zgodnych z wzorcem rasy, naturalnym jest, że zdarzają się źrebięta urodzone z cechami wykluczającymi je z dalszej hodowli. Nadleśnictwo zobligowane jest do bezwzględnego przestrzegania wytycznych programu, który zakłada selekcję koni.





Lasy Państwowe



W związku z konieczną selekcją stada, prowadzona jest sprzedaż koni, które są wstępnie do niej przygotowane, a więc tym samym oswajane z człowiekiem.

W nowym miejscu dalej pozostają odporne i dzielne dzięki surowym warunkom, w których dorastały. W sprzedaży koni z hodowli rezerwatowej nie chodzi o zysk tylko o racjonalne, przemyślane ruchy hodowlane mające na celu ochronę zasobów genetycznych rasy zagrożonej wyginięciem, jaką jest konik polski.





Inne wykorzystanie w ochronie przyrody :

Podobny mechanizm działania obserwujemy w miejscach potencjalnego występowania dąbrów świetlistych (*Potentilla albae-Quercetum*).

Tu, podobnie jak na mokradłach, wypas koników polskich może pomóc w utrzymaniu siedliska, poprzez ograniczenie podszytu i tym samym wspieraniu roślin ciepłolubnych i okrajkowych.



Monitoring szaty roślinnej odtworzonej świetlistej dąbrowy na terenie Nadleśnictwa Strzałowo (z uwzględnieniem 2016 r.)



Opracowanie wykonano na zlecenie Nadleśnictwa Strzałowo

Opracował: dr Włodzimierz Pisarek

Olsztyn 2016

Wstęp

Niniejsze opracowanie zostało wykonane zgodnie ze zleceniem Nadleśnictwa Strzałowo z dnia 10 czerwca 2016 r., dla firmy BOTANIK Włodzimierz Pisarek z siedzibą w Olsztynie.

Opracowanie przedstawia skumulowane wyniki prowadzonego od 2013 r. monitoringu fitosocjologicznego na potrzeby realizowanego przez Nadleśnictwo Strzałowo projektu odtwarzania świetlistej dąbrowy (*Potentilla albae-Quercetum*).

Teren przeznaczony do monitoringu obejmuje następujące wydzieliska leśnictwa Kojania: 227a,b,c,d; 228b,c,f 229b,c,f,p. Ten dość silnie zróżnicowany geomorfologicznie teren porastają głównie przerzedzone ~~stańdozrosła~~ sosnowe, rzadziej sosnowo-dębowe na luźnych, przepuszczalnych glebach piaszczysto-żwirowych lub piaszczysto-gliniastych. Na terenach gdzie nie wykonano zabiegów odkrzewiania występuje zwarty podszyt, który tworzy głównie leszczyna. Jedynie w wydzielisku 227 c oraz w ptn.-wsch. 228 f, gdzie dokonano odmownienia, występują niewielkie powierzchnie miodników dębowych. Na terenie tym zostało wyznaczonych 13 stałych powierzchni monitoringowych, których lokalizację przedstawia ryc. 1.



Ryc. 1. Granice terenu przeznaczony do odtwarzania świetlistej dąbrowy i lokalizacja stałych powierzchni monitoringowych



Lasy Państwowe



„W świetle przedstawionych danych należy uznać, że przeprowadzone dotychczas przez Nadleśnictwo Strzałowo działania mające na celu odtworzenie świetlistej dąbrowy przynoszą wymierny efekt w postaci sukcesywnego wzrostu różnorodności florystycznej, w tym gatunków „pożądanych”, oraz zachodzących pozytywnych zmian w strukturze fitocenozy, których kierunek jest zgodny z założonym celem projektu.”



www.lasy.gov.pl

Związek Hodowców Koników Polskich
ul. Koszykowa 60/62 m16
00-673 Warszawa

Nadleśnictwo Borki
ul. Dworcowa 8A
11-612 Kruklanki

tel. 87 42 17 045
borki@bialystok.lasy.gov.pl



Dziękuję za uwagę