



Ponad granicami

Czynna ochrona orlika grubodziobego w Europie

Jan Maciorowski, Maciej Skorupski, Grzegorz Maciorowski

Katedra Łowiectwa i Ochrony Lasu, Uniwersytet Przyrodniczy w Poznaniu





NARODOWY FUNDUSZ
OCHRONY ŚRODOWISKA
i GOSPODARKI WODNEJ



***“Above the borders: conservation of Greater Spotted Eagles at breeding
and wintering areas, and on its flyway”***

101113849-LIFE22-NAT-PL- GSELIFEAboveBorders, nabór LIFE 2022



Orlik grubodzioby - ptak jakich mało



-  obszar lęgowy
-  obszar zimowania

NatureServe and IUCN (International Union for Conservation of Nature) 2007. Clanga clanga. The IUCN Red List of Threatened Species . Wersja 2021. <https://www.iucnredlist.org>. Pobrano 20 marca 2026.

"Above the borders: conservation of Greater Spotted Eagles at breeding and wintering areas, and on its flyway"

(101113849-LIFE22-NAT-PL- GSELIFEAboveBorders, nabór LIFE 2022)



Orlik grubodzioby - ptak jakich mało



Country (or territory) ²	Population estimate			
	Size (pairs) ³	Europe (%)	Year(s)	Method ⁴
Belarus	120–160	13	2010-2018	partial
Estonia	5–10	<1	2013-2017	complete
Finland	0–1	<1	2013-2018	expert
Latvia	0	<1	2013-2018	expert
Lithuania	1–5	<1	2013-2018	partial
Moldova		<1		
Poland	12–15	1	2013-2018	complete
Russia	800–1000	82	2007-2018	partial
Ukraine	25–35	3	2009-2016	complete
EU28	18–31	2		
Europe	960–1300	100		

NatureServe and IUCN (International Union for Conservation of Nature) 2007. Clanga clanga.
The IUCN Red List of Threatened Species . Wersja 2021. <https://www.iucnredlist.org>. Pobrano 20 marca 2026.

"Above the borders: conservation of Greater Spotted Eagles at breeding and wintering areas, and on its flyway"

(101113849-LIFE22-NAT-PL- GSELIFEAboveBorders, nabór LIFE 2022)



Cel projektu

Ochrona oraz poprawa warunków bytowania i docelowo zwiększenie liczebności europejskiej populacji orlika grubodziobego *Clanga clanga*.

Czas trwania projektu:

VI 2023 - X 2027



"Above the borders: conservation of Greater Spotted Eagles at breeding and wintering areas, and on its flyway"

(101113849-LIFE22-NAT-PL- GSELIFEAboveBorders, nabór LIFE 2022)



Beneficjenci i zespół



UNIWERSYTET
PRZYRODNICZY
W POZNANIU



Eesti
Maaülikool



BSPB

Bulgarian Society for
the Protection of Birds



DİGA
araştırmaları

"Above the borders: conservation of Greater Spotted Eagles at breeding and wintering areas, and on its flyway"

(101113849-LIFE22-NAT-PL- GSELIFEAboveBorders, nabór LIFE 2022)



Współpraca i podziękowania



Nadleśnictwo Rajgród



Park Narodowy Amvrakikos

"Above the borders: conservation of Greater Spotted Eagles at breeding and wintering areas, and on its flyway"

(101113849-LIFE22-NAT-PL- GSELIFEAboveBorders, nabór LIFE 2022)



Ochrona na terenach lęgowych

"Above the borders: conservation of Greater Spotted Eagles at breeding and wintering areas, and on its flyway"

(101113849-LIFE22-NAT-PL- GSELIFEAboveBorders, nabór LIFE 2022)



Ochrona i udostępnianie terenów żerowiskowych

- wykup terenów otwartych i lasów
- instalacja sztucznych czatowni
- budowa stawów
- badanie preferencji żerowiskowych



Ochrona i udostępnianie terenów żerowiskowych

- wykup terenów otwartych i lasów:
 - ✓ 60 ha łąk i 40 lasów w trakcie wykupu
- instalacja sztucznych czatowni
- budowa stawów
- badanie preferencji żerowiskowych



Ochrona i udostępnianie terenów żerowiskowych

- wykup terenów otwartych i lasów
- instalacja sztucznych czatowni:
 - ✓ 30/30 obiektów
 - ✓ planowanych 10 dodatkowych obiektów
- budowa stawów
- badanie preferencji żerowiskowych



Ochrona i udostępnianie terenów żerowiskowych

- wykup terenów otwartych i lasów
- instalacja sztucznych czatowni:
 - ✓ 30/30 obiektów
 - ✓ planowanych 10 dodatkowych obiektów
- budowa stawów
- badanie preferencji żerowiskowych



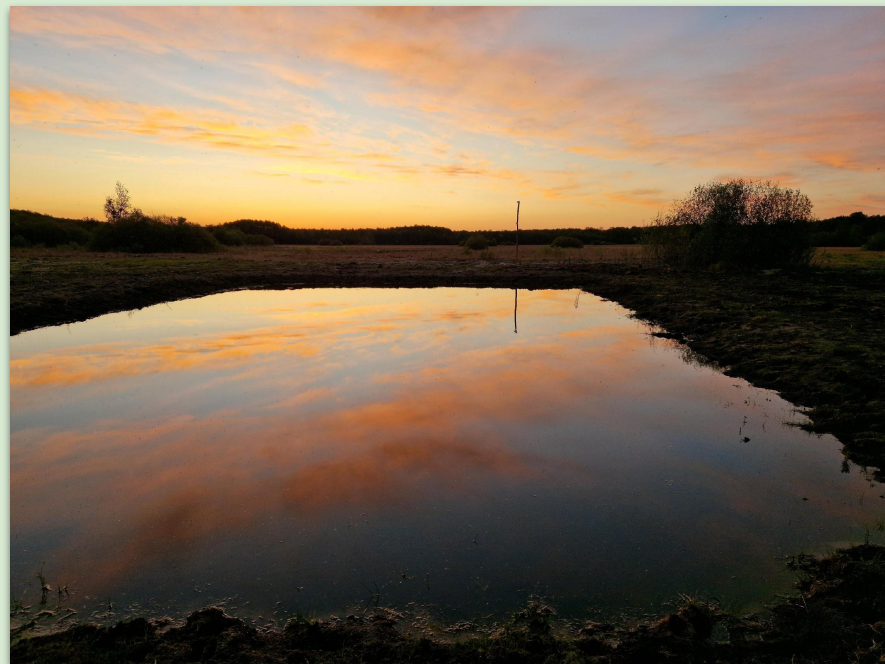
Ochrona i udostępnianie terenów żerowiskowych

- wykup otwartych terenów
- instalacja sztucznych czatowni
- budowa stawów:
 - ✓ 5/10 obiektów



Nadleśnictwo Rajgród

- badanie preferencji żerowiskowych



Ochrona i udostępnianie terenów żerowiskowych

- wykup 40 ha otwartych terenów
- instalacja 30 sztucznych czatowni
- budowa 10 stawów
- badanie preferencji żerowiskowych:
 - ✓ przeanalizowany materiał z 10 gniazd



Ochrona gniazd i terenów lęgowych

- instalacja platform gniazdowych
- utworzenie stref ochronnych wokół gniazda
- monitoring bezpieczeństwa gniazd i stref



Ochrona gniazd i terenów lęgowych

- instalacja platform gniazdowych:
 - ✓ 32/30 obiektów
- utworzenie stref ochronnych wokół gniazda
- monitoring bezpieczeństwa gniazd i stref



Ochrona gniazd i terenów lęgowych

- instalacja platform gniazdowych:
 - ✓ 32/30 obiektów
- odnotowano obecność:
 - ✓ 4 par orlików grubodziobych
(1 lęg z sukcesem)
 - ✓ 2 orlików krzykliwych
(2 lęgi, 1 z sukcesem)
 - ✓ na 15 myszołowa
(2 lęgi z sukcesem)
 - ✓ obecność trzmiejojada i bielika



Ochrona gniazd i terenów lęgowych

- instalacja platform gniazdowych
- utworzenie stref ochronnych wokół gniazda:
 - ✓ 4 nowe strefy o powierzchni 246,96/500 ha
- monitoring bezpieczeństwa gniazd i stref



Ochrona gniazd i terenów lęgowych

- instalacja platform gniazdowych
- utworzenie stref ochronnych wokół gniazda
- monitoring bezpieczeństwa gniazd i stref:
 - ✓ 50 urządzeń monitorujących przy wszystkich znanych czynnych gniazdach GSE, par mieszanych i wybranych parach LSE



Ochrona gniazd i terenów lęgowych

- instalacja platform gniazdowych
- utworzenie stref ochronnych wokół gniazda
- monitoring bezpieczeństwa gniazd i stref:
 - ✓ 50 urzędów monitorujących przy wszystkich znanych czynnych gniazdach GSE, par mieszanych i wybranych parach LSE



Ochrona piskląt

- utworzenie ośrodka ratowania Abli
- odchów młodych z linii Abel
- monitorowanie całej populacji i sukcesu gniazdowego
- ochrona przed drapieżnictwem



Ochrona piskląt

- utworzenie ośrodka ratowania Abli:
 - ✓ funkcjonuje od maja 2024 roku
 - na terenie Biebrzańskiego PN



fot. Daniel Pękalski



fot. BPN

Ochrona piskląt

- utworzenie ośrodka ratowania Abli
- odchów młodych z linii Abel



"Above the borders: conservation of Greater Spotted Eagles at breeding and wintering areas, and on its flyway"

(101113849-LIFE22-NAT-PL- GSELIFEAboveBorders, nabór LIFE 2022)



Ochrona piskląt

- utworzenie ośrodka ratowania Abli
- odchów młodych z linii Abel



"Above the borders: conservation of Greater Spotted Eagles at breeding and wintering areas, and on its flyway"

(101113849-LIFE22-NAT-PL- GSELIFEAboveBorders, nabór LIFE 2022)



Ochrona piskląt

- utworzenie ośrodka ratowania Abli
- odchów młodych z linii Abel
- monitorowanie całej populacji i sukcesu gniazdowego
- ochrona przed drapieżnictwem



fot. Oliwia Madej

"Above the borders: conservation of Greater Spotted Eagles at breeding and wintering areas, and on its flyway"

(101113849-LIFE22-NAT-PL- GSELIFEAboveBorders, nabór LIFE 2022)



Ochrona piskląt

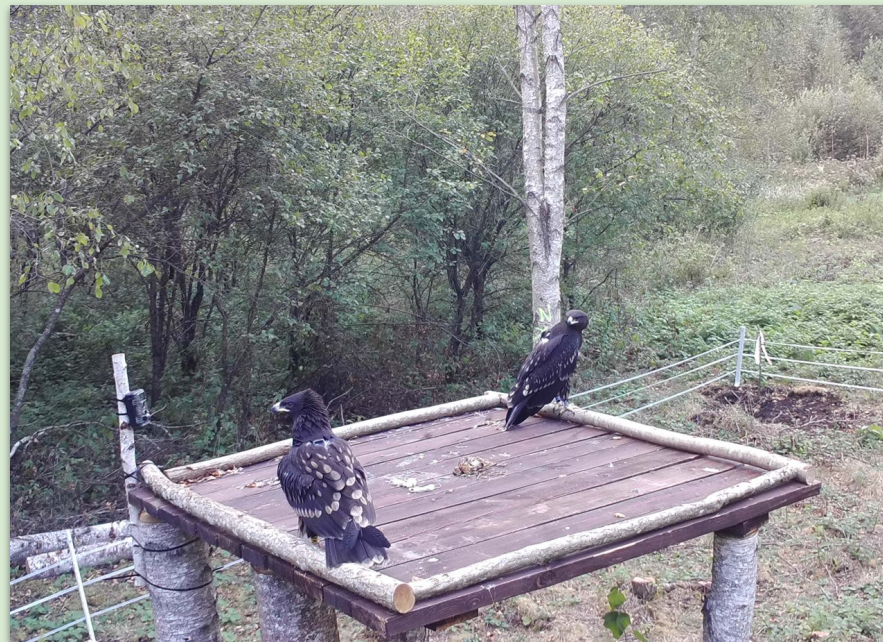
- utworzenie ośrodka ratowania Abli
- odchów młodych z linii Abel
- monitorowanie całej populacji i sukcesu gniazdowego
- ochrona przed drapieżnictwem



fot. Oliwia Madej

Ochrona piskląt

- utworzenie ośrodka ratowania Abli
- odchów młodych z linii Abel
 - ✓ 8/8 piskląt
- monitorowanie całej populacji i sukcesu gniazdowego
- ochrona przed drapieżnictwem



"Above the borders: conservation of Greater Spotted Eagles at breeding and wintering areas, and on its flyway"

(101113849-LIFE22-NAT-PL- GSELIFEAboveBorders, nabór LIFE 2022)



Ochrona piskląt



"Above the borders: conservation of Greater Spotted Eagles at breeding and wintering areas, and on its flyway"

(101113849-LIFE22-NAT-PL- GSELIFEAboveBorders, nabór LIFE 2022)



Ochrona piskląt

- utworzenie ośrodka ratowania Abli
- odchowanie młodych z linii Abel
- monitorowanie całej populacji i sukcesu gniazdowego:
 - ✓ w 2025 roku 11 stanowisk:
 - ✓ 6 par ze zniesieniami
 - ✓ 2 z gniazdem bez lęgu
 - ✓ 3 zajęte terytoria bez aktywnych gniazd



Ochrona piskląt

- utworzenie ośrodka ratowania Abli
- odchowanie młodych z linii Abel
- monitorowanie całej populacji i sukcesu gniazdowego
- ochrona przed kuną



Ochrona piskląt

- utworzenie ośrodka ratowania Abli
- odchowanie młodych z linii Abel
- monitorowanie całej populacji i sukcesu gniazdowego
- ochrona przed kuną



Ochrona piskląt

- utworzenie ośrodka ratowania Abli
- odchowanie młodych z linii Abel
- monitorowanie całej populacji i sukcesu gniazdowego
- ochrona przed kuną:
 - ✓ zainstalowano:
 - 40 kołnierzy ochronnych
 - ~150 ochronnych folii PCV
 - ✓ wszystkie aktywne gniazda zabezpieczono repelentem



Ochrona piskląt

- utworzenie ośrodka ratowania Abli
- odchowanie młodych z linii Abel
- monitorowanie całej populacji i sukcesu gniazdowego
- ochrona przed kuną:
 - ✓ zainstalowano 40 kołnierzy ochronnych
 - ✓ wszystkie aktywne gniazda zabezpieczono repelentem



Ochrona na terenach zimowania

"Above the borders: conservation of Greater Spotted Eagles at breeding and wintering areas, and on its flyway"

(101113849-LIFE22-NAT-PL- GSELIFEAboveBorders, nabór LIFE 2022)



Uruchomienie miejsc dokarmiania i monitoring

- uruchomienie stałych punktów wykładania pokarmu
- opieka nad punktem dokarmiania wybudowanym w ramach projektu
- monitoring liczebności GSE w miejscach zimowania



Uruchomienie miejsc dokarmiania i monitoring

- uruchomienie stałego punktu wykładania pokarmu:
- ✓ funkcjonujący punkt w północno-zachodniej Grecji
 - ✓ od 2026 1 z 4 punktów dokarmiania w południowej Turcji



"Above the borders: conservation of Greater Spotted Eagles at breeding and wintering areas, and on its flyway"

(101113849-LIFE22-NAT-PL- GSELIFEAboveBorders, nabór LIFE 2022)



Uruchomienie miejsc dokarmiania i monitoring

→ uruchomienie punktów dokarmiania:



"Above the borders: conservation of Greater Spotted Eagles at breeding and wintering areas, and on its flyway"

(101113849-LIFE22-NAT-PL- GSELIFEAboveBorders, nabór LIFE 2022)



Uruchomienie miejsc dokarmiania i monitoring

- uruchomienie stałego punktu wykładania pokarmu:
 - ✓ punkt w północno-zachodniej Grecji
 - minimum 15 GSE korzystających z punktu zimą 2024/2025)



Uruchomienie miejsc dokarmiania i monitoring

- opieka nad punktem dokarmiania wybudowanym w ramach projektu
- monitoring liczebności GSE w miejscach zimowania



"Above the borders: conservation of Greater Spotted Eagles at breeding and wintering areas, and on its flyway"

(101113849-LIFE22-NAT-PL- GSELIFEAboveBorders, nabór LIFE 2022)



Ochrona całoroczna

"Above the borders: conservation of Greater Spotted Eagles at breeding and wintering areas, and on its flyway"

(101113849-LIFE22-NAT-PL- GSELIFEAboveBorders, nabór LIFE 2022)



Monitoring i ochrona

- znakowanie ptaków
- utworzenie międzynarodowej sieci ochrony GSE



Monitoring i ochrona

- znakowanie ptaków:
 - ✓ 41/50 osobników
- monitoring liczebności GSE w miejscach zimowania
- utworzenie międzynarodowej sieci ochrony GSE



"Above the borders: conservation of Greater Spotted Eagles at breeding and wintering areas, and on its flyway"

(101113849-LIFE22-NAT-PL- GSELIFEAboveBorders, nabór LIFE 2022)



Monitoring i ochrona

- znakowanie ptaków:
 - ✓ 41/50 osobników
- monitoring liczebności GSE w miejscach zimowania
- opieka nad punktem dokarmiania
- utworzenie międzynarodowej sieci ochrony GSE



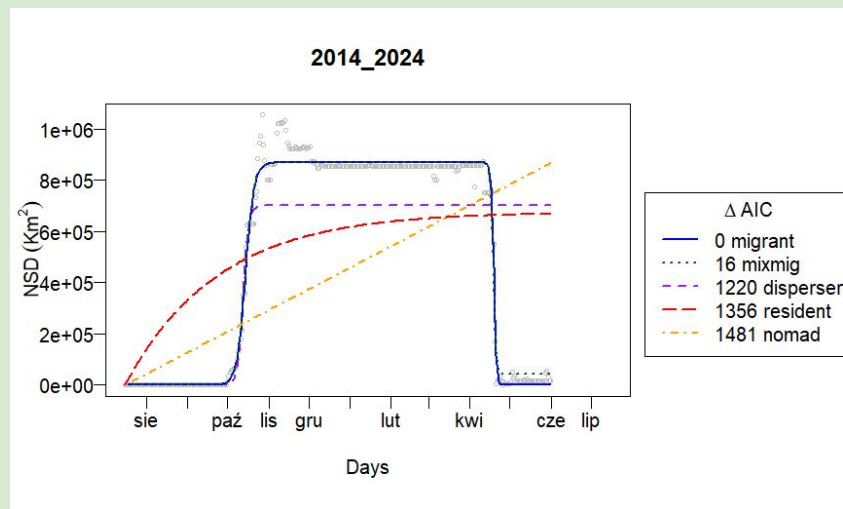
"Above the borders: conservation of Greater Spotted Eagles at breeding and wintering areas, and on its flyway"

(101113849-LIFE22-NAT-PL- GSELIFEAboveBorders, nabór LIFE 2022)



Monitoring i ochrona

→ znakowanie ptaków



"Above the borders: conservation of Greater Spotted Eagles at breeding and wintering areas, and on its flyway"

(101113849-LIFE22-NAT-PL- GSELIFEAboveBorders, nabór LIFE 2022)



Monitoring i ochrona

- znakowanie ptaków
- utworzenie międzynarodowej sieci ochrony

Tym razem nie udało się uratować orlika, ale system monitoringu zadziałał - wiadomości z Estonii



#01 M 29/07/2024 11:51:08 018°C

Nadajnik na plecach młodego Riksa jest słabo widoczny, ale widzimy obręczkę na jego prawej nodze z kodem CB. Zdjęcie z kamery Jaana Grosberga



"Above the borders: conservation of Greater Spotted Eagles at breeding and wintering areas, and on its flyway"

(101113849-LIFE22-NAT-PL- GSELIFEAboveBorders, nabór LIFE 2022)



Pozostałe działania

"Above the borders: conservation of Greater Spotted Eagles at breeding and wintering areas, and on its flyway"

(101113849-LIFE22-NAT-PL- GSELIFEAboveBorders, nabór LIFE 2022)



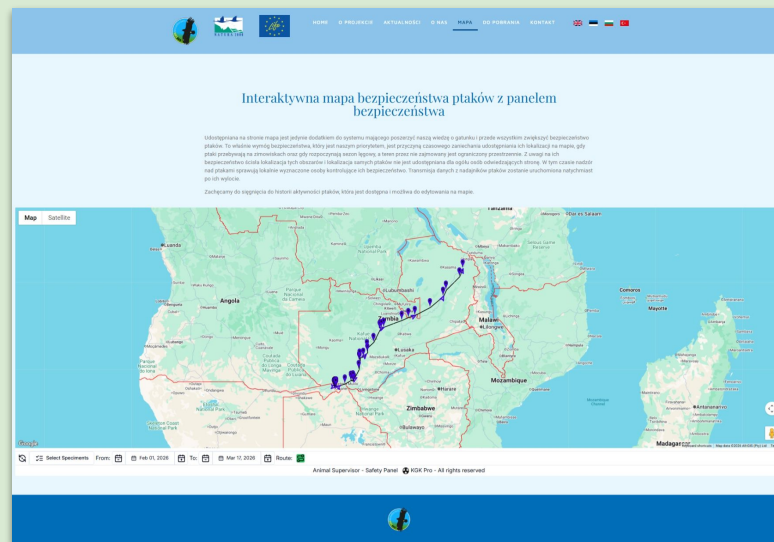
Pozostałe działania

- spotkania z lokalnymi interesariuszami na szczeblu lokalnym i krajowym
- wizyty w Generalnej Dyrekcji Ochrony Środowiska i dyrekcjach parków narodowych
- prowadzenie strony www z informacjami o projekcie i interaktywną mapą migracji ptaków



Pozostałe działania

- spotkania z lokalnymi interesariuszami na szczeblu lokalnym i krajowym
- wizyty w Generalnej Dyrekcji Ochrony Środowiska i dyrekcjach parków narodowych
- prowadzenie strony www z informacjami o projekcie i interaktywną mapą migracji ptaków



"Above the borders: conservation of Greater Spotted Eagles at breeding and wintering areas, and on its flyway"

(101113849-LIFE22-NAT-PL- GSELIFEAboveBorders, nabór LIFE 2022)



Spodziewane efekty projektu

"Above the borders: conservation of Greater Spotted Eagles at breeding and wintering areas, and on its flyway"

(101113849-LIFE22-NAT-PL- GSELIFEAboveBorders, nabór LIFE 2022)



Spodziewane efekty projektu

- zwiększenie sukcesu gniazdowego
 - ✓ z poziomu 50% na początku projektu do 60% na jego końcu
 - ✓ 65-70% w okresie 5 lat po jego ustaniu
- wzrost populacji na terenie UE o minimum 4 pary lęgowe (20%)



Zostańmy w kontakcie



<https://sparrow.up.poznan.pl/life/>



ClangaClangaLIFE



maciej.skorupski@up.poznan.pl

grzegorz.maciorowski@up.poznan.pl

jan.maciorowski@up.poznan.pl

