



Wielkopolski
Park Narodowy



Polskie
Parki
Narodowe

Przeciwdziałanie wymieraniu i metody ochronny czynnej zwierząt

Żabie dołki *- przywracanie naturze ginących* *gatunków płazów*

Hubert Stürmer



„Ratujmy co się da, czyli co robimy dla ginących gatunków zwierząt, roślin i grzybów”
XX Konferencja z cyklu „Aktywne Metody Ochrony Przyrody w Zrównoważonym Leśnictwie.”



Płazy są najbardziej zagrożoną grupą kręgowców na świecie, a podstawową tego przyczyną jest drastyczne zanikanie ich siedlisk. Powody to przede wszystkim osuszanie terenów podmokłych a w ostatnim czasie zmiany klimatu i towarzyszące im długotrwałe susze. Olbrzymia część małych zbiorników, stanowiących niezwykle cenne siedliska dla wielu rzadkich i zagrożonych gatunków ulega wypłyceciu, zarastaniu i stopniowemu zanikowi. Płazy, jako zwierzęta ziemnowodne, zmiennocieplne, potrzebują nie tylko miejsc do rozmnażania, ale również odpowiednich warunków dla rozwoju i przeobrażania larw, żerowisk, różnorodnych nisz wodnych, jak i lądowych umożliwiających termoregulację, zimowisk.



Wielkopolski Park Narodowy rozpoczął prace nad przywracaniem miejsc rozrodu i bytowania płazów w roku 2018 realizując do chwili obecnej 6 projektów. W ich ramach podejmowane są następujące działania:

- Pogłębianie i profilowanie zbiorników w taki sposób, by stworzyć kilka różnych stref głębokości od szybko nagrzewających się płytczn po głęboczki. Dzięki temu powstają warunki umożliwiające płazom termoregulację, pełne przeobrażenie, rozwój zróżnicowanej roślinności wodnej i bazy pokarmowej, swobodne wejście jak i opuszczenie zbiornika;
- Usunięcie fragmentów roślinności zarastającej brzegi zbiorników, głównie trzciny pospolitej oraz zacieniającej zbyt silnie stanowisko;
- Stworzenie zimowisk w postaci hibernakulów zbudowanych wymieszanych materiałów naturalnych jak konary, gałęzie, korzenie pochodzące z usuwanej roślinności, mułu z pogłębiania zbiorników, usuwanej trzciny, liści i kamieni.

Prace nad przywracaniem siedlisk płazów rozpoczęliśmy w roku 2018 od niewielkiego oczka położonego w remizie śródpolnej (ok. 30 arów), znajdującej się w sieci korytarzy ekologicznych w postaci zadrzewień śródpolnych i pasów miedz. Na wstępie wykonano wykopy mające na celu zbadanie poziomu lustra wody, a następnie zaplanowano wykonanie zbiornika oraz zimowisk.

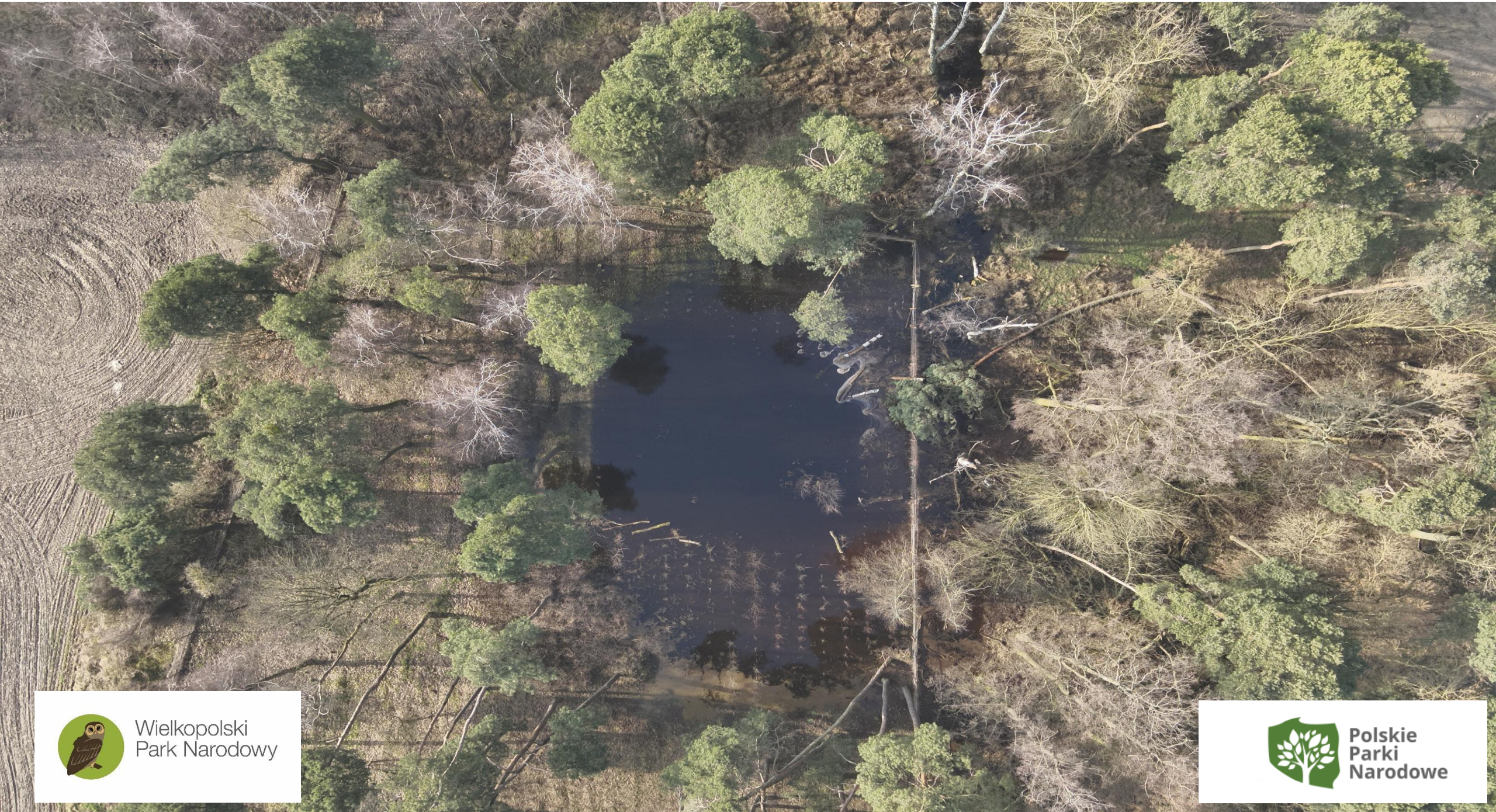
W kolejnych latach zaprojektowano nasadzenia rodzimych gatunków krzewiastych wokół oczka. Z uwagi na bardzo silną presję saren, jeleni i dzików skutkującą wypłycaniem zbiornika z zanikiem zaprojektowanych stref głębokości, spadkiem przezroczystości wody, zanikiem roślinności wodnej oraz zgryzaniem nasadzeń, teren został ogrodzony.



Wielkopolski
Park Narodowy



Polskie
Parki
Narodowe



Wielkopolski
Park Narodowy



Polskie
Parki
Narodowe

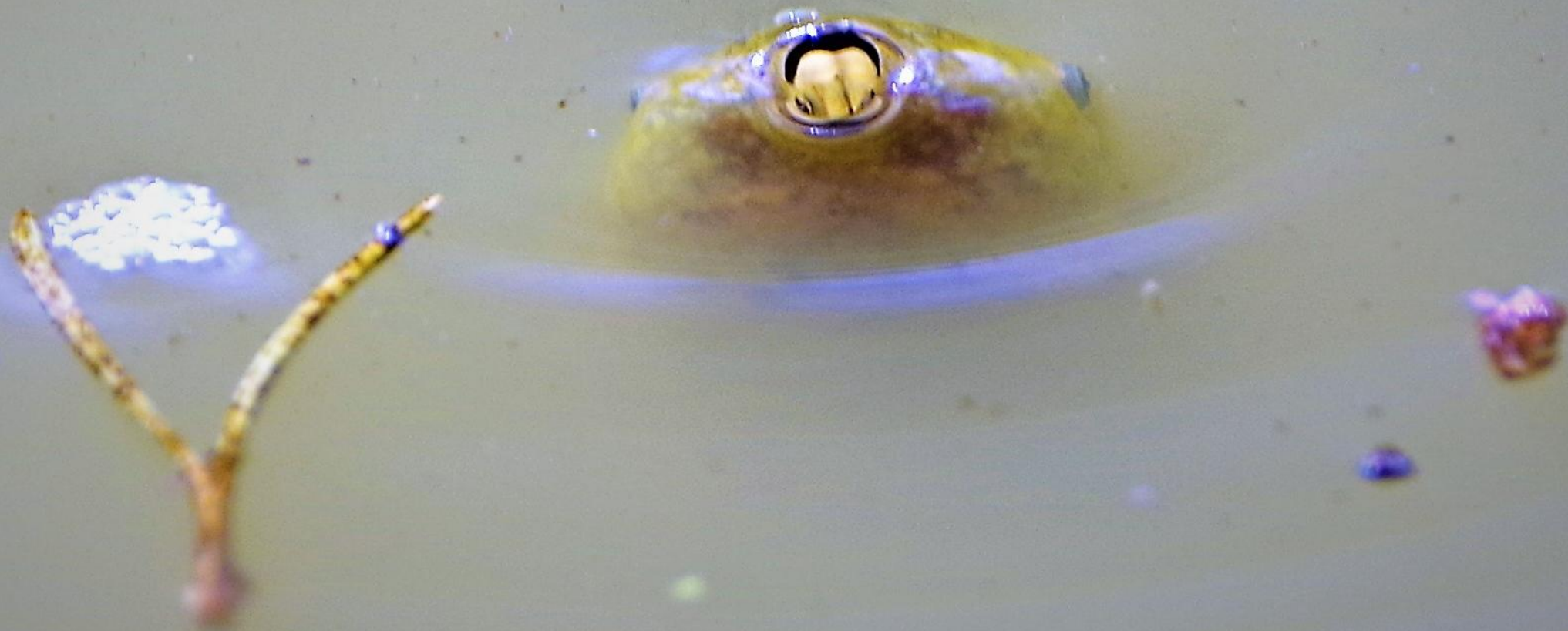


Wielkopolski
Park Narodowy



Polskie
Parki
Narodowe

Kijanka grzebiuszki ziemnej (*Pelobates fuscus*)



Kolejny projekt „Żabie Doły” wykonany w roku 2019 dotyczył jednego z największych stanowisk kumaka nizinnego (*Bombina bombina*) i traszki grzebieniastej (*Triturus cristatus*) w WPN, na którym znacznie pogorszyły się warunki siedliskowe. W celu uzyskania optymalnych warunków dla płazów utworzono system zbiorników o różnych konfiguracjach pod względem wielkości, głębokości, nachyleniach skarp. Część drzew i krzewów zarastających stanowisko została wycięta, podobnie jak część roślinności szuwarowej, by poprawić warunki wodne i termiczne. Uzyskany materiał posłużył do zbudowania przyзм, stanowiących zimowiska dla płazów. Koszt projektu 150 tys. zł dotacja WFOŚiGW 60 %



Wielkopolski
Park Narodowy



Polskie
Parki
Narodowe



Wielkopolski
Park Narodowy



Polskie
Parki
Narodowe

WFOŚiGW
POZNAŃ



Wielkopolski
Park Narodowy



Polskie
Parki
Narodowe

WFOŚiGW
POZNAŃ



Wielkopolski
Park Narodowy

Ropucha szara (*Bufo bufo*)



Para traszek grzebieniastych (*Triturus cristatus*)



Żaba moczarowa (*Rana arvalis*)



Kumak nizinny (*Bombina bombina*)



Traszka zwyczajna (*Lissotriton vulgaris*)



Polskie
Parki
Narodowe

Jaszczurka zwinka (*Lacerta agilis*)



Wielkopolski
Park Narodowy



Polskie
Parki
Narodowe



Padalec zwyczajny (*Anguis fragilis*)

W roku 2021, w ramach dofinansowania z funduszy WFOŚiGW w Poznaniu, zrealizowano projekt rekultywacji śródleśnego stanowiska występowania traszki grzebieniastej. Pogłębiono zbiornik usuwając wierzchnią warstwę osadów, wprowadzono strefy o różnej głębokości, wykonano cięcia doświetlające stanowisko, a materiał w ten sposób uzyskany wykorzystano przy tworzeniu przyzmy zimowiskowych. Wiosną roku 2022 stwierdzono występowanie w zbiorniku dorosłych osobników traszki grzebieniastej i traszki zwyczajnej. Z czasem pojawiły się też kumaki nizinne i żaby wodne. Realizacja projektu przyczyniła się nie tylko do uratowania i wzmocnienia populacji traszki grzebieniastej na jednym z najstarszych stanowisk tego płaza w WPN, które było w zaniku, ale również do stworzenia warunków dla innych gatunków, w tym kumaka nizinnego, który nie był tu wcześniej notowany.



Jaja traszki grzebieniastej



Wielkopolski
Park Narodowy



Polskie
Parki
Narodowe



Wielkopolski
Park Narodowy

Rekultywacja stanowiska traszki grzebieniastej (*Triturus cristatus*)

Dotacja do kwoty 28 000 zł (80%)

Pow. Ok. 0,13 ha



Polskie
Parki
Narodowe





Wielkopolski
Park Narodowy

WFOŚiGW
POZNAŃ



Polskie
Parki
Narodowe





Wielkopolski
Park Narodowy



Polskie
Parki
Narodowe



Wielkopolski
Park Narodowy

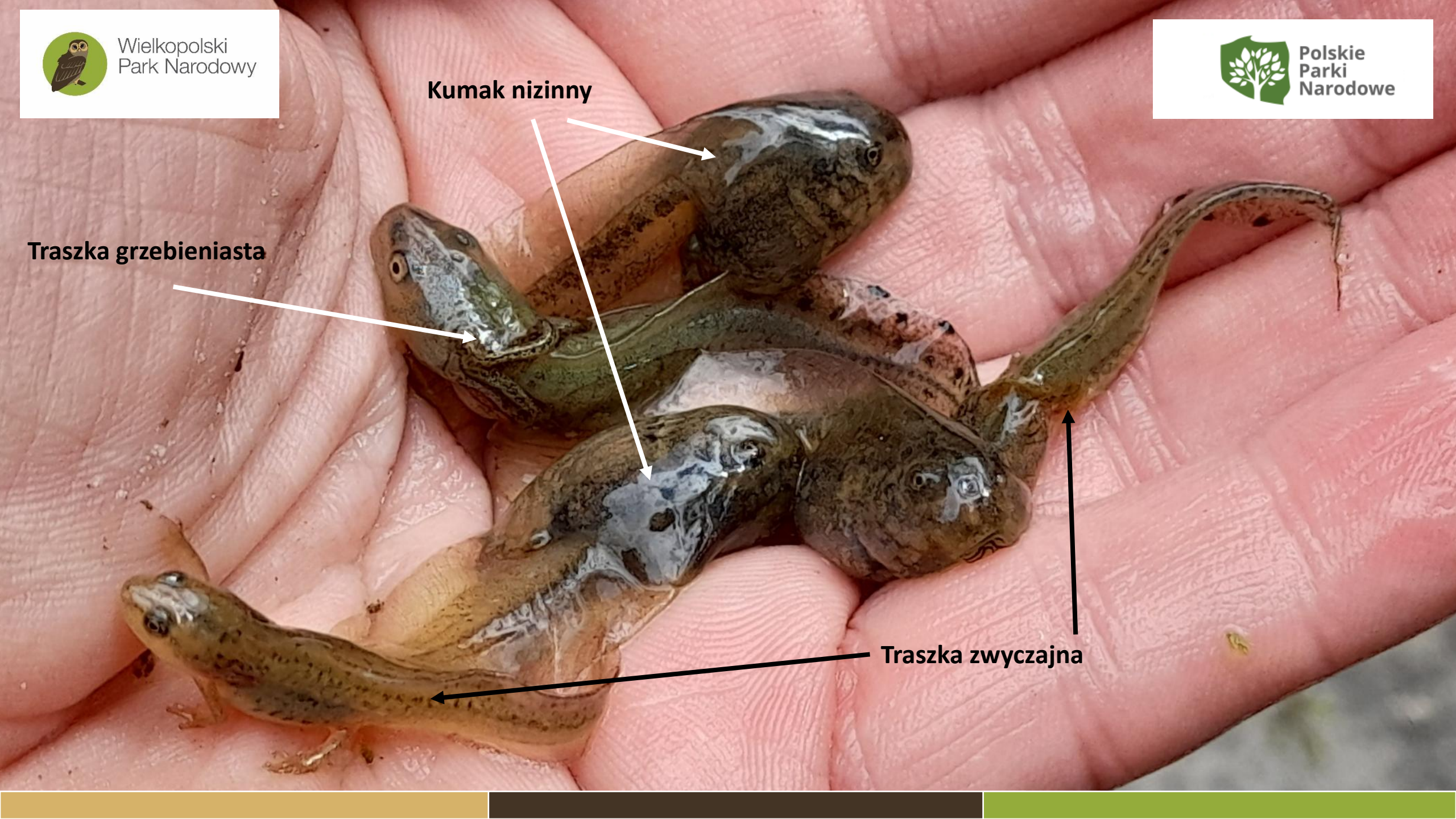


Polskie
Parki
Narodowe

Kumak nizinny

Traszka grzebieniasta

Traszka zwyczajna





Wielkopolski
Park Narodowy

Larwy traszki grzebieniastej



Polskie
Parki
Narodowe

Żaba wodna
(Pelophylax kl. esculentus)



Kumak nizinny (*Bombina bombina*)



Ropucha szara (*Bufo bufo*)



Wielkopolski
Park Narodowy



Polskie
Parki
Narodowe

W roku 2021 zrealizowano również drugi projekt przy wsparciu funduszy WFOŚiGW w Poznaniu, polegający na odtworzeniu śródpolnego oczka wodnego. Miejsce wybrano z uwagi na położenie przy ścianie lasu, by stworzyć warunki zarówno dla gatunków związanych ze środowiskiem leśnym, jak i agrocenozami. Zaowocowało to już w kolejnym, roku pojawieniem się grzebiuszek ziemnych i traszek grzebieniastych.



Wielkopolski
Park Narodowy



Polskie
Parki
Narodowe



Wielkopolski
Park Narodowy

Odtworzenie śródpolnego oczka

Dotacja do kwoty 45 500 zł (80%)

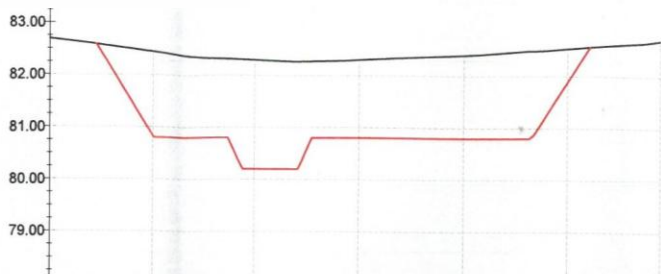
Pow. Ok. 0,13 ha



Polskie
Parki
Narodowe



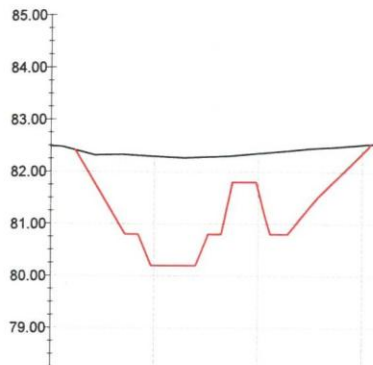
WFOŚiGW
POZNAŃ



PRZEKRÓJ PI

P.P. 78.00 m n.p.m.

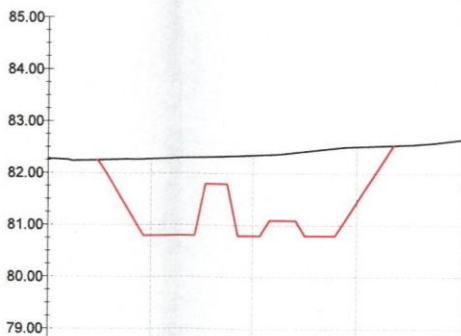
Rzędne istniejące	82.69	82.58	82.59	81.92	81.38	82.44	80.80	80.80	82.34	80.40	82.30	80.20	80.20	80.73	82.27	80.80	80.80	82.30	80.80	80.80	82.35	80.80	80.80	82.40	80.80	80.80	82.47	81.42	82.53	82.61	82.69
Rzędne projektowane		82.59	81.92	81.38	80.85	80.80	80.80	80.80	82.34	80.40	82.30	80.20	80.20	80.73	82.27	80.80	80.80	82.30	80.80	80.80	82.35	80.80	80.80	82.40	80.80	80.80	82.47	81.42	82.53		
Odległości [m]	0.0			10.0						20.0								30.0									50.0			56.9	



PRZEKRÓJ P1

P.P. 78.00 m n.p.m.

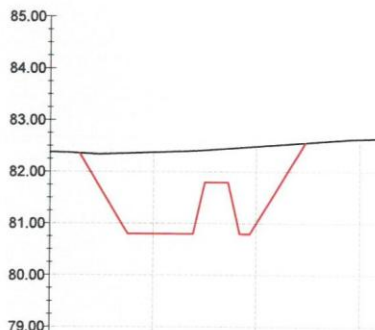
Rzędne istniejące	82.49	82.32	82.41	80.84	80.74	82.30	80.20	80.20	80.61	82.29	80.80	81.80	82.35	80.80	81.14	82.45	81.55	81.90	82.21	82.54	82.56		
Rzędne projektowane		82.32	82.41	80.84	80.74	82.30	80.20	80.20	80.61	82.29	80.80	81.80	82.35	80.80	81.14	82.45	81.55	81.90	82.21	82.54	82.56		
Odległości [m]	0.0		82.41		80.84		80.20		80.61		80.80		81.80		81.14		81.55		81.90		82.21	82.54	82.56



PRZEKRÓJ P2

P.P. 78.00 m n.p.m.

Rzędne istniejące	82.27	82.25	81.74	80.80	82.28	80.80	81.80	82.31	81.80	80.80	82.35	81.10	81.10	82.43	80.80	80.80	81.43	82.52	81.90	82.54	82.56	82.66
Rzędne projektowane		82.25	81.74	80.80	82.28	80.80	81.80	82.31	81.80	80.80	82.35	81.10	81.10	82.43	80.80	80.80	81.43	82.52	81.90	82.54	82.56	82.66
Odległości [m]	0.0			10.0						20.0							30.0					40.2



PRZEKRÓJ P3

P.P. 78.00 m n.p.m.

Rzędne istniejące	82.38	82.36	81.90	82.34	81.13	80.80	82.37	80.80	80.80	82.42	81.80	81.80	80.80	82.49	81.52	82.13	82.56	82.57	82.63	82.65
Rzędne projektowane		82.36	81.90	82.34	81.13	80.80	82.37	80.80	80.80	82.42	81.80	81.80	80.80	82.49	81.52	82.13	82.56	82.57	82.63	82.65
Odległości [m]	0.0					10.0								20.0					30.0	32.0



Nazwa opracowania:
Odtworzenie śródpolnego oczka wodnego na terenie Wielkopolskiego Parku Narodowego w celu poprawy bioróżnorodności agrocenotycznej - oddz 217fd działka nr 96 obręb Trzebaw (0018) Gmina Stęszew.

Inwestor: Wielkopolski Park Narodowy
Jeziory, 62-050 Mosina

Adres/lokalizacja inwestycji:
dz. 96, obręb Trzebaw, gmina Stęszew, powiat poznański

Tytuł rysunku:
Przekroje poprzeczne

Skala:
1:100/500

Nr zał.:
II/4



Wielkopolski
Park Narodowy



Polskie
Parki
Narodowe





Wielki
Park Narodowy

Larwy traszki grzebieniastej
i
grzebiuszki ziemnej



Polskie
Parki
Narodowe



Wielkopolski
Park Narodowy

Żaba jeziorkowa (*Pelophylax lessonae*)



Polskie
Parki
Narodowe



Larwy traszki grzebieniastej (*Triturus cristatus*)



Wielkopolski
Park Narodowy



Polskie
Parki
Narodowe



Padalce zwyczajne (*Anguis fragilis*)



Zaskroniec zwyczajny (*Natrix natrix*)

Kolejny śródleśny zbiornik, miejsce występowania kumaka nizinnego i traszki grzebieniastej. Poza standardowymi działaniami odnowiono kanał biegnący przez ekosystem leśny, którym do zbiornika doprowadzana jest woda z okolicznych terenów. Koszt projektu 130 tys.



Wielkopolski
Park Narodowy



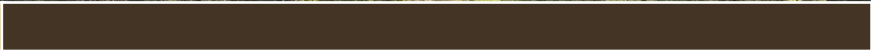
Polskie
Parki
Narodowe

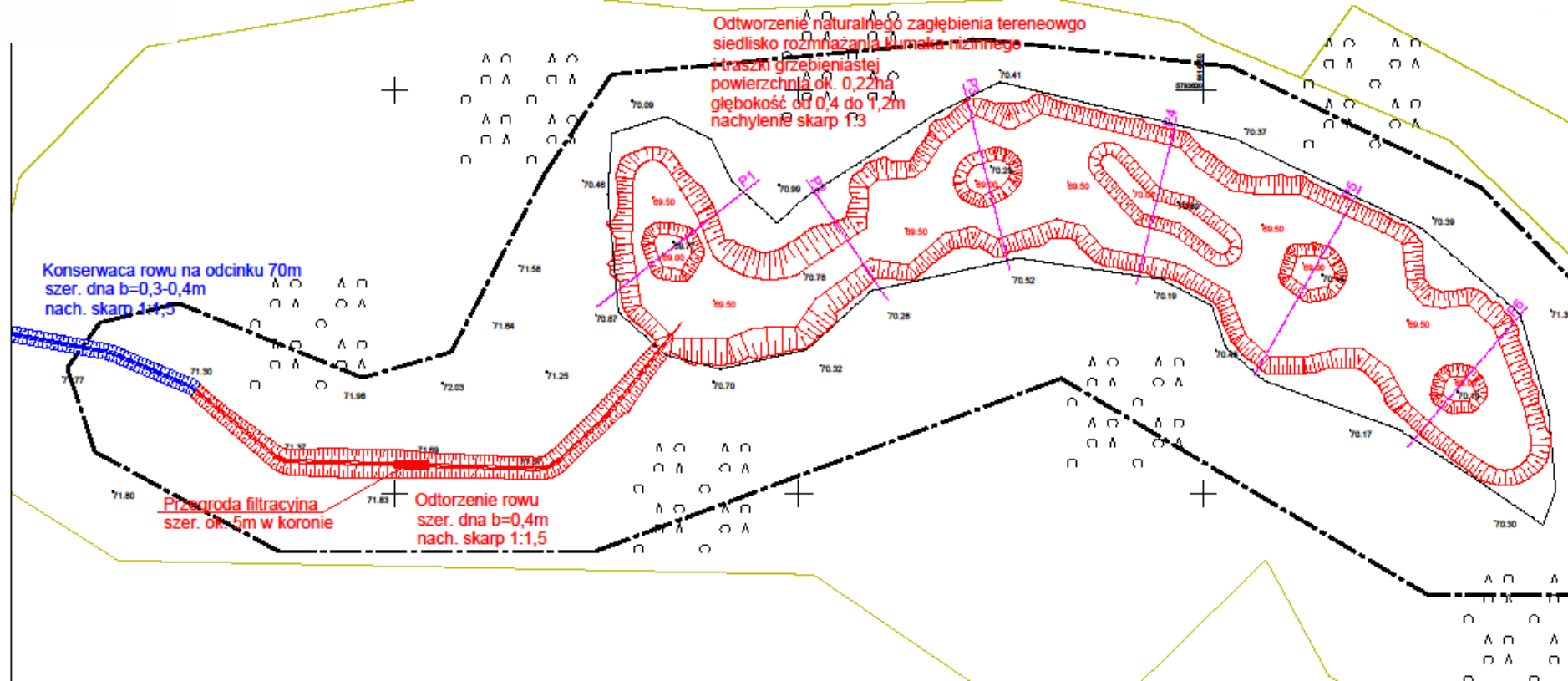


Wielkopolski
Park Narodowy



Polskie
Parki
Narodowe





Wielkopolski
Park Narodowy

Nazwa opracowania:
Odtworzenie siedliska trawki grzebieniastej i żurawka nizinnego na terenie Wielkopolskiego Parku Narodowego - oddz. 205g działka nr 484 obręb Trzebiaw (0018) Gmina Śleszew

Inwestor: Wielkopolski Park Narodowy
Jezioro, 62-050 Molesna

Adres/określenie inwestycji:
dz. 454, obręb Trzebiaw, gmina Śleszew, powiat poznański

Tytuł rysunku:
Plan sytuacyjny

Skala:
1:500

Nr zaś:
11/3

Opracował:
mgr inż. Adam Matuszko

Podpis:

Stadium:
ZT



Wielkopolski
Park Narodowy



Polskie
Parki
Narodowe





Wielkopolski
Park Narodowy



Polskie
Parki
Narodowe



Jajo traszki grzebieniastej



Kumak nizinny (*Bombina orientalis*)



Traszka grzebieniasta (*Triturus cristatus*)



Wielkopolski
Park Narodowy



Żaba wodna
(*Pelophylax kl. esculentus*)

Grzebiuszki ziemne (*Pelobates fuscus*)



Zaskroniec zwyczajny (*Natrix natrix*)



Polskie
Parki
Narodowe





**Samiec traszki grzebieniastej
wędrujący po przebudzeniu na godowisko**



Wielkopolski
Park Narodowy



Polskie
Parki
Narodowe

Śródleśny zbiornik znajdujący się na końcu rynny, w której położony jest OoŚ Bagno Dębienko i zrealizowany w 2019 roku projekt Żabie Doły zaprezentowany wcześniej. Koszt projektu 130 tys.



Wielkopolski
Park Narodowy



Polskie
Parki
Narodowe



Wielkopolski
Park Narodowy



Polskie
Parki
Narodowe



Wielkopolski
Park Narodowy



Polskie
Parki
Narodowe



Kumak nizinny (*Bombina bombina*)



Wielkopolski
Park Narodowy



Polskie
Parki
Narodowe



Efekty ekologiczne

- ochrona naturalnych stanowisk występowania płazów przed ich stopniowym zanikaniem oraz przywracanie stanowisk, które uległy całkowitemu zanikowi;
- poprawa warunków bytowania, rozrodu, żerowania, zimowania płazów;
- ochrona i wzmocnienie istniejących populacji płazów, w tym zwłaszcza traszki grzebieniastej (*Triturus cristatus*) i kumaka nizinnego (*Bombina bombina*);
- wzrost bioróżnorodności związany ze stworzeniem nowych nisz ekologicznych dla wielu różnych gatunków;
- wzmocnienie i zwiększenie populacji różnych gatunków płazów, wpływa pozytywnie na znajdujące się w bezpośrednim otoczeniu stanowiska pola uprawne i siedliska leśne (na powierzchni ok. 20 ha), z uwagi na pożyteczną rolę jaką pełnią te zwierzęta w zwalczaniu szkodników.

Dziękuję za uwagę



Wielkopolski
Park Narodowy

Fot. Archiwum WPN



Polskie
Parki
Narodowe