



Wielkopolski
Park Narodowy



Polskie
Parki
Narodowe

Czynna ochrona żurawia (*Grus grus*) i jego siedlisk w Wielkopolskim Parku Narodowym

Błażej Nowak

„Ratujemy co się da, czyli co robimy dla ginących gatunków zwierząt, roślin i grzybów”
XX Konferencja z cyklu „Aktywne Metody Ochrony Przyrody w Zrównoważonym Leśnictwie.”





Wielkopolski
Park Narodowy

Żuraw - (nie)znany sąsiad

- Kilkunastokrotny wzrost liczebności w ostatnich 40. latach!,
- „Ptak sukcesu” - zmieniający biologię i ekologię na naszych oczach,
- Gatunek parasolowy dla wielu wrażliwych siedlisk i organizmów,
- Potencjalne konflikty z gospodarką rolną,
- Aktualne dane z Polski, a raczej ich brak...





Wielkopolski
Park Narodowy

- Badania rozpoczęto w 2018 r., skupiając się na biologii i ekologii żurawia ze względu na różnorodność zajmowanych siedlisk (1200 km²: Pojezierze Krzywińskie, Równina Kościańska),
- Od 2021 r. prace objęły Wielkopolski Park Narodowy wraz z otuliną (150 km²),
- Gatunek jako „pomocne narzędzie” do zbierania danych.





Wielkopolski
Park Narodowy



Polskie
Parki
Narodowe

- Prace terenowe prowadzono praktycznie cały rok, z naciskiem na sezon lęgowy (luty-sierpień),
- Rozpoznanie wszystkich terytoriów lęgowych, żerowisk, noclegowisk i miejsc pierzenia w granicach WPN i otuliny,
- Określanie parametrów i fenologii rozrodu, przyczyn strat lęgów, zmian w obrębie lęgowiska i żerowisk,
- Znakowanie piskląt oraz ptaków dorosłych:
 - obrączkowanie,
 - telemetria satelitarna,
- Stały monitoring rewirów lęgowych, żerowisk, noclegowisk i pierzowiska:
 - obserwacje wizualne,
 - monitoring zdalny - fotopułapki.



Wielkopolski
Park Narodowy



Polskie
Parki
Narodowe



Wielkopolski
Park Narodowy



Polskie
Parki
Narodowe



Wielkopolski
Park Narodowy



Polskie
Parki
Narodowe



Wielkopolski
Park Narodowy



Polskie
Parki
Narodowe



Wielkopolski
Park Narodowy



Polskie
Parki
Narodowe



Wielkopolski
Park Narodowy



Polskie
Parki
Narodowe



Wielkopolski
Park Narodowy

WYNIKI



Polskie
Parki
Narodowe

- 5 pełnych sezonów badawczych (lata 2021-2025),
- rozpoznano i scharakteryzowano 48 rewirów lęgowych,
- łącznie zaobrączkowano 87 żurawi:
 - 76 piskląt,
 - 11 dorosłych ptaków (po 2 kalendarzowym roku życia),
- w nadajniki satelitarne wyposażono 17 ptaków:
 - 13 piskląt,
 - 4 ptaki dorosłe,
- do 31 stycznia 2026 r. uzyskano **1062** wiadomości powrotne dotyczące 57 osobników
wykazywalność 65,5%!
- do 31 stycznia 2025 r. uzyskano ponad **110 870 lokalizacji** przesłanych przez nadajniki!



Polskie
Parki
Narodowe

WFOŚiGW
POZNAŃ

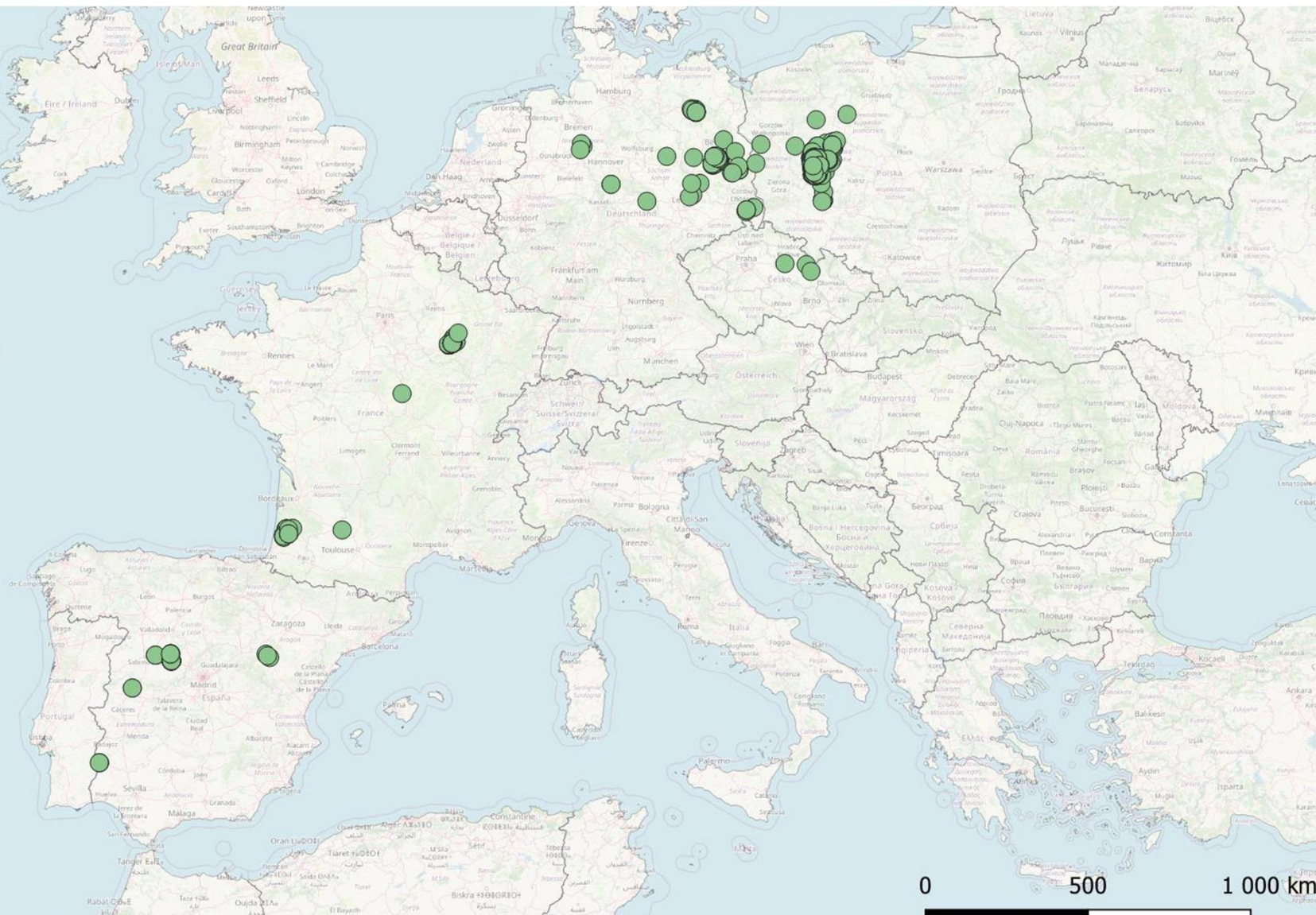
WOJEWÓDZKI FUNDUSZ
OCHRONY ŚRODOWISKA
I GOSPODARKI WODNEJ
W POZNANIU



Fundusz Leśny



Wielkopolski
Park Narodowy





Polskie
Parki
Narodowe



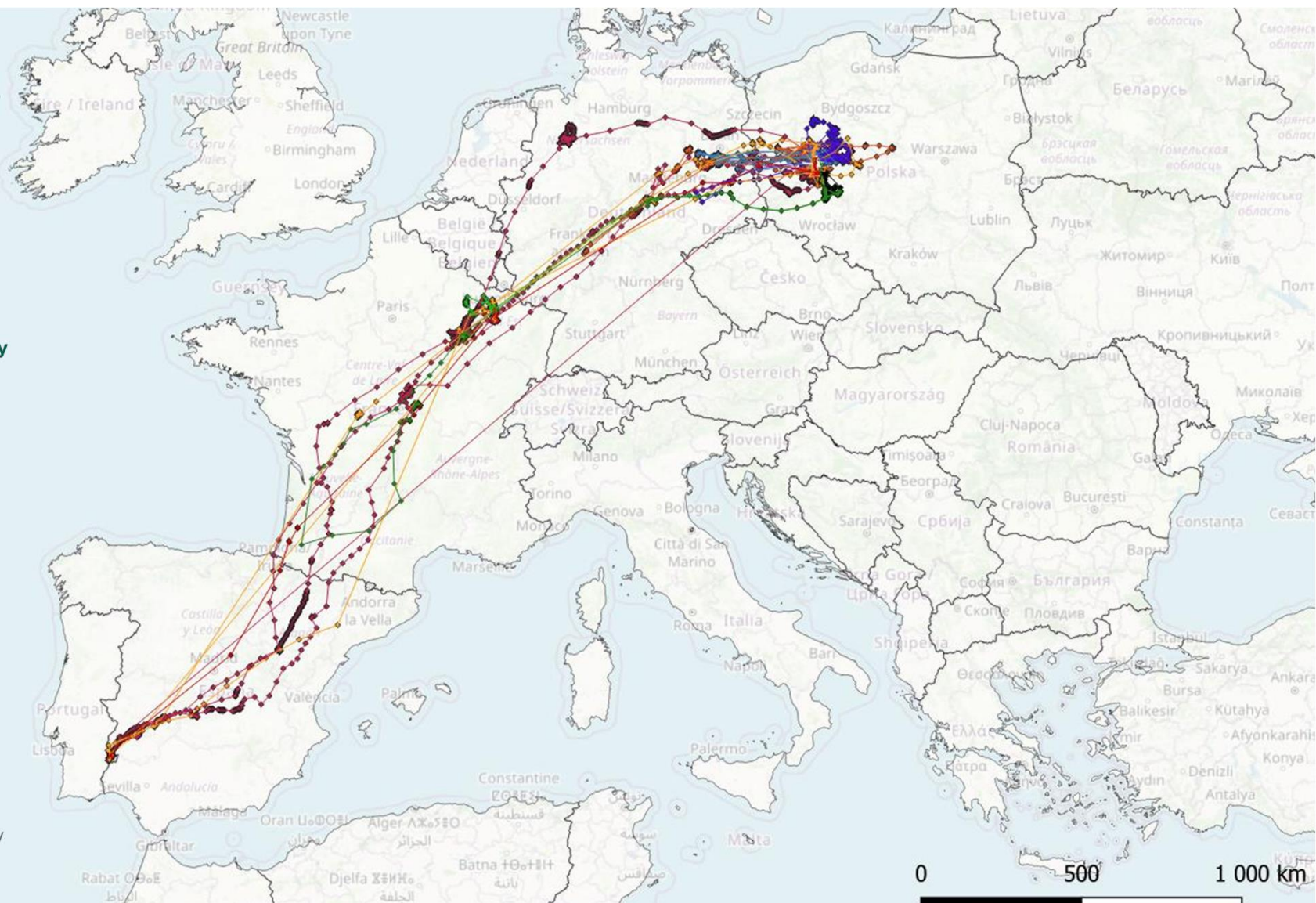
WOJEWÓDZKI FUNDUSZ
OCHRONY ŚRODOWISKA
I GOSPODARKI WODNEJ
W POZNANIU



Fundusz Leśny

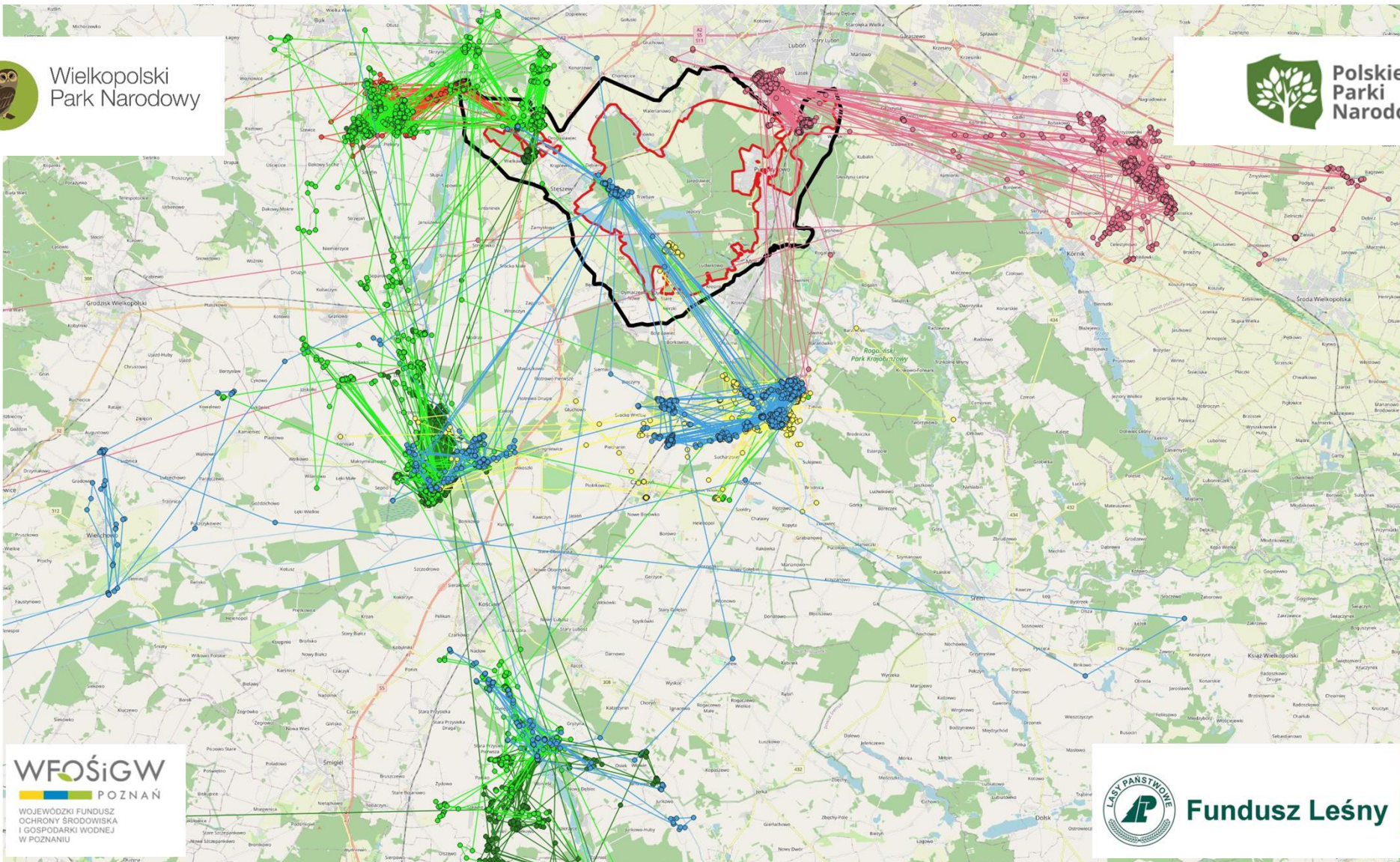


Wielkopolski
Park Narodowy





Wielkopolski
Park Narodowy



WFOŚiGW
POZNAŃ
WOJEWÓDZKI FUNDUSZ
OCHRONY ŚRODOWISKA
I GOSPODARKI WODNEJ
W POZNANIU



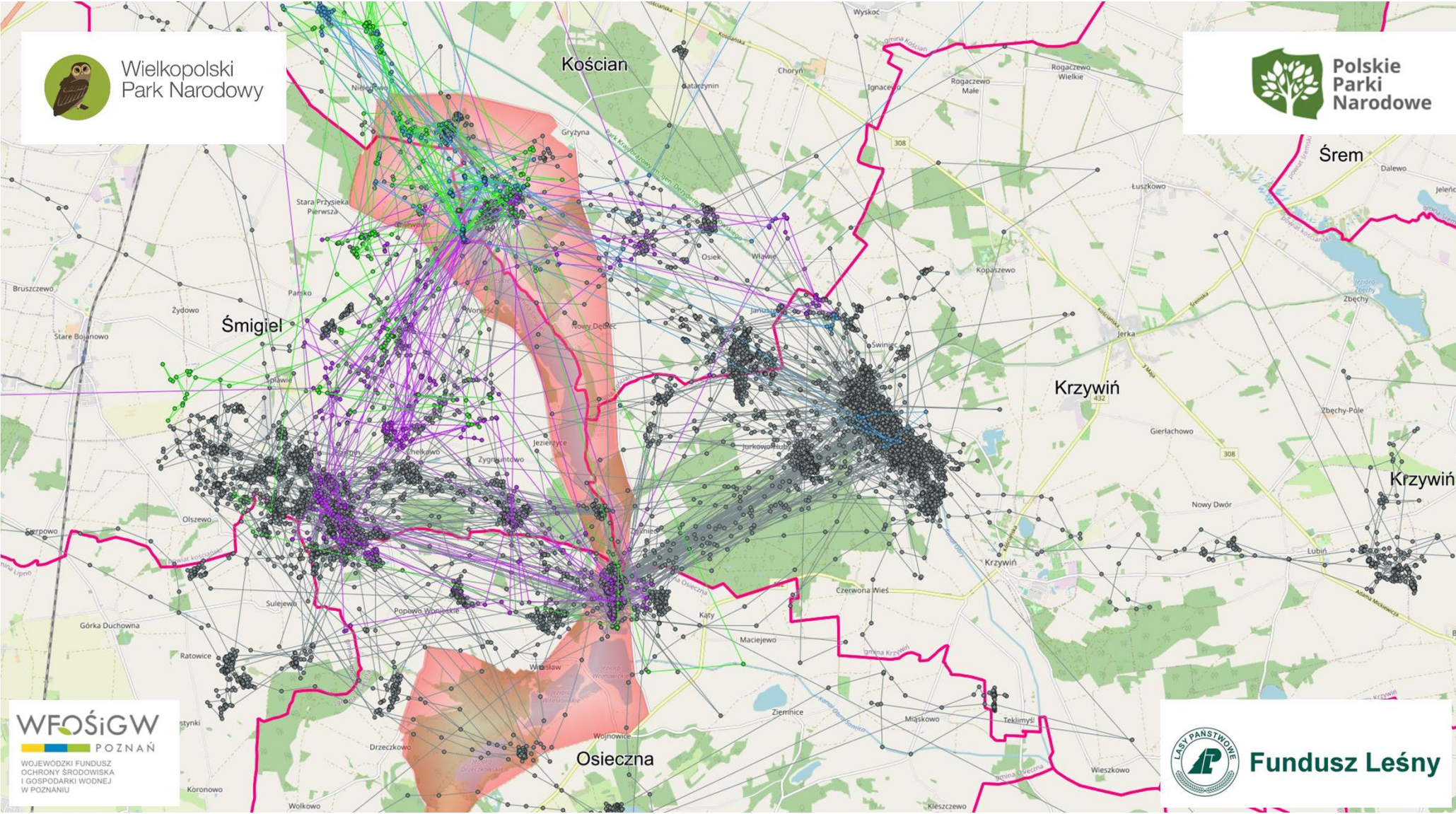
Fundusz Leśny



Wielkopolski
Park Narodowy



Polskie
Parki
Narodowe



WFOŚiGW
POZAŃ

WOJEWÓDZKI FUNDUSZ
OCHRONY ŚRODOWISKA
I GOSPODARKI WODNEJ
W POZNAŃ



Fundusz Leśny



Wielkopolski
Park Narodowy



Polskie
Parki
Narodowe



Wielkopolski
Park Narodowy



Polskie
Parki
Narodowe

Dziękuję za uwagę



Wielkopolski
Park Narodowy



Polskie
Parki
Narodowe