



## Program LIFE na rzecz wdrażania dokumentów strategicznych dla zachowania różnorodności biologicznej

Rogów, 25/26.03.2026 r.

Aktywne Metody Ochrony Przyrody w Zrównoważonym Leśnictwie

Andrzej Muter – Kierownik Wydziału LIFE



**NARODOWY FUNDUSZ  
OCHRONY ŚRODOWISKA  
i GOSPODARKI WODNEJ**



## ▀ Zakres prezentacji

- ✓ Wprowadzenie do Programu LIFE
- ✓ LIFE Przyroda i Różnorodność Biologiczna
- ✓ Trochę statystyk
- ✓ Najnowsze polskie projekty LIFE
- ✓ Gdzie szukać informacji?



## ▀ Zakres prezentacji

- ✓ Wprowadzenie do Programu LIFE
- ✓ LIFE Przyroda i Różnorodność Biologiczna
- ✓ Trochę statystyk
- ✓ Najnowsze polskie projekty LIFE
- ✓ Gdzie szukać informacji?



NARODOWY FUNDUSZ  
OCHRONY ŚRODOWISKA  
I GOSPODARKI WODNEJ

# The future is green The future is *Life*

Odkryj unijny program LIFE na rzecz środowiska i działań klimatycznych

**6000+**  
projektów LIFE  
od 1992

**1000+**  
projektów LIFE  
w realizacji

**5,4**  
mld €  
budżet perspektywy  
2021 - 2027

**600**  
mln €  
budżet naborów  
2025

**#LIFEprogramme**

# Program LIFE 2021 - 2027



NARODOWY FUNDUSZ  
OCHRONY ŚRODOWISKA  
i GOSPODARKI WODNEJ

## Program LIFE - 4 podprogramy

5,432 mld euro

**Przyroda  
i różnorodność  
biologiczna  
(NAT)**

2,143 mld euro



**Gospodarka o obiegu  
zamkniętym i jakość życia  
(ENV)**

0,947 mld euro

**Łagodzenie zmiany  
klimatu  
i adaptacja  
(CLIMA)**

1,345 mld euro



**Przejęcie na czystą  
energię  
(CET)**

0,997 mld euro

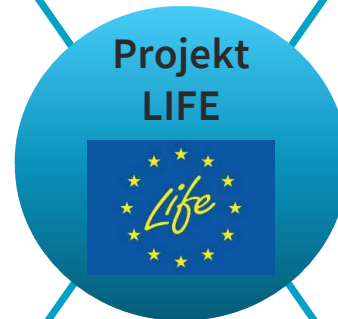
# Podział ról: Komisja Europejska i NFOŚiGW



NARODOWY FUNDUSZ  
OCHRONY ŚRODOWISKA  
i GOSPODARKI WODNEJ



- Ocenia wnioszek
- Podpisuje umowę na realizację projektu
- Wypłaca dofinansowanie
- Monitoruje i rozlicza umowę



- Współfinansowanie projektów LIFE
- Krajowy Punkt Kontaktowy LIFE

# Montaż finansowy



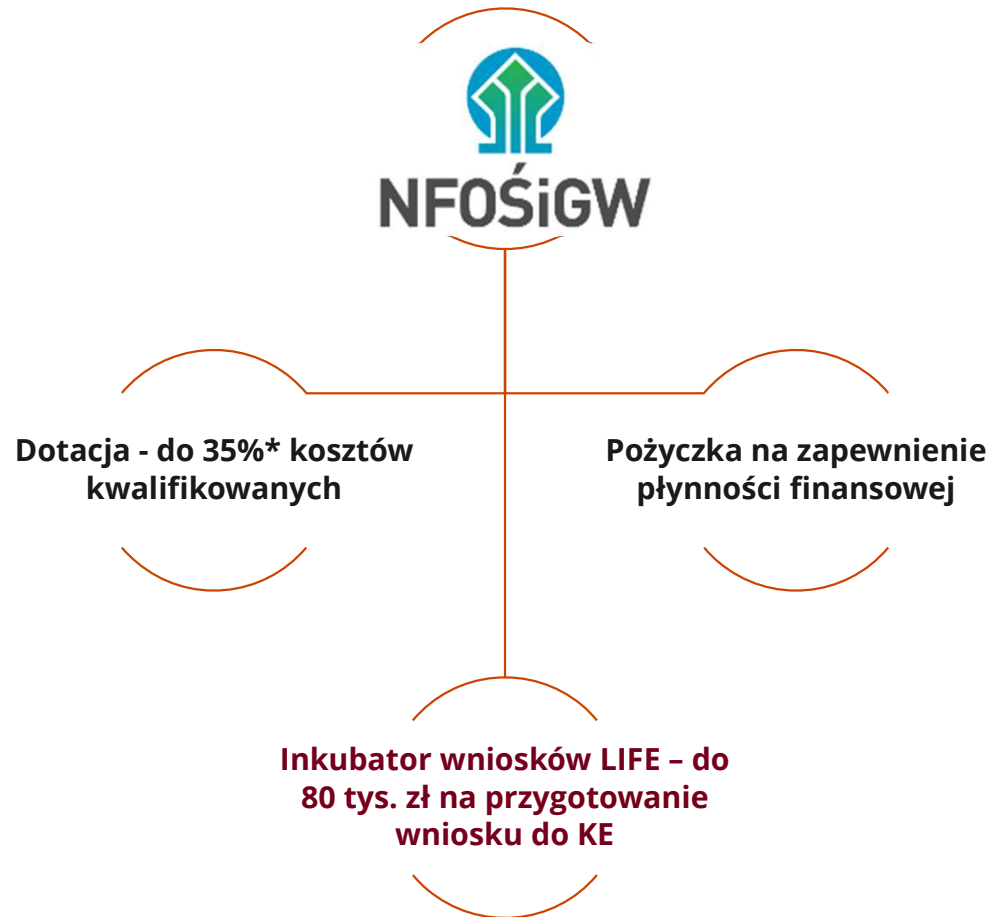
**Dotacja: 60-95% kosztów kwalifikowanych**



**Dotacja - do 35%\* kosztów kwalifikowanych**

**Pożyczka na zapewnienie płynności finansowej**

**Inkubator wniosków LIFE - do 80 tys. zł na przygotowanie wniosku do KE**



\* PJB do **40%**  
Sektor finansów publicznych do **35%**.

Pozostałe podmioty:

*nabory 2023-2024 do 30%*

*nabory 2025-2026 do 25%*

*nabór 2027 do 20%*

**Degresywność** nie dotyczy:

- projektów z podprogramu „**Przyroda i różnorodność biologiczna**”,
- projektów z podprogramu „**Łagodzenie zmiany klimatu i przystosowanie się do niej**”, które skupiają się na ochronie i poprawie siedlisk magazynujących CO2 lub wykorzystujących zasoby przyrodnicze do adaptacji do zmian klimatu,
- projektów z obszaru „**Zarządzanie i informacja**” w odpowiednich podprogramach.

Projekty typu **close-to-market**:

**do 15% dofinansowania**



## ▀ Zakres prezentacji

- ✓ Wprowadzenie do Programu LIFE
- ✓ LIFE Przyroda i Różnorodność Biologiczna
- ✓ Trochę statystyk
- ✓ Najnowsze polskie projekty LIFE
- ✓ Gdzie szukać informacji?

Podprogram:  
**Przyroda i różnorodność  
biologiczna**

## Tematyka projektów priorytetowych



### 1. Wsparcie LIFE w ramach unijnych dyrektyw ptasiej i siedliskowej

### 2. Wsparcie LIFE w ramach rozporządzenia w sprawie inwazyjnych gatunków obcych

### 3. Wsparcie LIFE w ramach Europejskiej Strategii Bioróżnorodności do 2030 r.:

- utworzenie spójnej sieci obszarów chronionych (osiągnięcie celu 30% i 10%)
- wdrażanie unijnych celów w zakresie przywracania właściwego stanu przyrody w odniesieniu do gatunków i siedlisk przyrodniczych
- odtwarzanie zdegradowanych i bogatych w węgiel ekosystemów; zapobieganie klęskom żywiołowym i ograniczanie ich skutków
- poprawa żywotności i odporności lasów gospodarczych
- odwrócenie spadku liczebności zapylaczy
- przywracanie przyrody na gruntach rolnych
- zazielenianie obszarów miejskich i podmiejskich
- pomiar i integrowanie wartości przyrody

### 4. Zapewnienie zgodności ze środowiskiem przyrodniczym i dostęp do systemu sprawiedliwości

Priorytety



SAP



Narodowy Fundusz  
Ochrony Środowiska  
i Gospodarki Wodnej

## Podprogram Przyroda i Różnorodność biologiczna

**Dotyczące gatunków i siedlisk objętych dyrektywą siedliskową UE:**

o niekorzystnym i pogarszającym się stanie ochrony, w szczególności gdy stan ich ochrony jest zły i pogarszający się (U2-)

**Dotyczące gatunków ptaków oraz gatunków i siedlisk nieobjętych prawodawstwem UE z zakresu ochrony przyrody:**

które należą do kategorii **wyższego ryzyka wyginięcia** (w szczególności: zagrożone lub wyższe) na odpowiednich europejskich czerwonych listach siedlisk lub gatunków



# SAP

LIFE  
improves  
NATURE



Priorytety LIFE => Intensywność dofinansowania KE (75% kk)



siedliska lub gatunki priorytetowe dla wdrażania dyrektywy siedliskowej (\*)



gatunki ptaków "priorytetowy cel finansowania" LIFE



zagrożone siedlisko lub gatunek N2000

(status ochrony został uznany za niezadowalający zły, z tendencją do pogarszania się (U-2) w treści najbardziej aktualnej oceny unijnej i krajowej, sporządzonej na poziomie regionu biogeograficznego)



inne niż N2000 siedlisko lub gatunek zagrożony (z wyjątkiem gatunków ptaków),

(dla których status zagrożenia na poziomie UE został oceniony jako „zagrożony” lub gorszy w najbardziej aktualnej opublikowanej wersji europejskiej czerwonej listy gatunków lub czerwonej listy siedlisk, w tym także na terytoriach nie uwzględnionych na tych listach)



inne zagrożone siedliska i gatunki

(na obszarach nie uwzględnionych na europejskich czerwonych listach siedlisk lub gatunków, w przypadku których stan zagrożenia oceniono jako „zagrożony” lub gorszy w najbardziej aktualnej wersji globalnej czerwonej księgi gatunków lub siedlisk IUCN)

SAP



Narodowy Fundusz  
Ochrony Środowiska  
i Gospodarki Wodnej

## Tematyka projektów priorytetowych

### ***PRIORYTETY WSPARCIA LIFE W RAMACH ROZPORZĄDZENIA W SPRAWIE INWAZYJNYCH GATUNKÓW OBCYCH***

- inwazyjnych gatunków obcych wpisanych na listę inwazyjnych gatunków obcych stwarzających zagrożenie dla Unii zgodnie z art. 4 ust. 1 rozporządzenia (UE) nr 1143/2014 i / lub inwazyjne gatunki obce stwarzające zagrożenie dla państwa członkowskiego lub regionu zgodnie z art. 12 lub 11 Rozporządzenia odpowiednio; lub
- inne inwazyjne gatunki obce, które negatywnie wpływają na stan lub trendy ochrony gatunków i siedlisk o znaczeniu dla UE (w szczególności na obszarach Natura 2000), innych zagrożonych gatunków chronionych na mocy prawodawstwa UE lub gatunków znajdujących się na czerwonych listach UE lub na świecie.

## Tematyka projektów priorytetowych

SAP



Narodowy Fundusz  
Ochrony Środowiska  
i Gospodarki Wodnej

### **3. PRIORYTETY WSPARCIA W RAMACH PROGRAMU LIFE W RAMACH EUROPEJSKIEJ STRATEGII BIORÓŻNORODNOŚCI DO 2030**

- a) utworzenie spójnej sieci obszarów chronionych (osiągnięcie celu 30% i 10%)
- Propozycje dotyczące zwiększenia udziału obszarów lądowych lub morskich UE objętych ochroną
  - Propozycje służące zwiększeniu udziału lądowego lub morskiego obszaru UE objętego ścisłą ochroną

## Tematyka projektów priorytetowych

SAP



Narodowy Fundusz  
Ochrony Środowiska  
i Gospodarki Wodnej

### ***3. PRIORYTETY WSPARCIA W RAMACH PROGRAMU LIFE W RAMACH EUROPEJSKIEJ STRATEGII BIORÓŻNORODNOŚCI DO 2030***

#### **b) wdrażanie unijnych celów w zakresie przywracania właściwego stanu przyrody (NRR) w odniesieniu do gatunków i siedlisk przyrodniczych**

„aby do 2030 r. nie pogorszyły się trendy i stan ochrony wszystkich chronionych siedlisk i gatunków”

po złożeniu przez państwa członkowskie deklaracji lub zobowiązań w odniesieniu do powyższych celów, projekty, które koncentrują się na realizacji złożonych zobowiązań lub deklaracji, w tym poprzez podejście ponadnarodowe lub transgraniczne, otrzymują priorytet przy wnioskowaniu o środki LIFE.

## Tematyka projektów priorytetowych

SAP



Narodowy Fundusz  
Ochrony Środowiska  
i Gospodarki Wodnej

### ***3. PRIORYTETY WSPARCIA W RAMACH PROGRAMU LIFE W RAMACH EUROPEJSKIEJ STRATEGII BIORÓŻNORODNOŚCI DO 2030***

#### **c) odtwarzanie zdegradowanych i bogatych w węgiel ekosystemów; zapobieganie klęskom żywiołowym i ograniczanie ich skutków**

wnioski skupiające się na odbudowie zdegradowanych lub bogatych w węgiel ekosystemów są traktowane priorytetowo w ramach Programu LIFE. W przypadku lasów obejmuje to propozycje mające na celu przywrócenie lasu do struktury, składu i funkcjonowania lasu pierwotnego.

wnioski skupiające się na tworzeniu zielonej i niebieskiej infrastruktury zgodnie z wytycznymi UE , a także na innych rozwiązaniach opartych na przyrodzie oraz działania w zakresie odtworzeniowych, które pomogłyby w zapobieganiu lub ograniczaniu skutków klęsk żywiołowych, są traktowane priorytetowo przy wnioskowaniu o środki LIFE.

## Tematyka projektów priorytetowych

SAP



Narodowy Fundusz  
Ochrony Środowiska  
i Gospodarki Wodnej

### ***3. PRIORYTETY WSPARCIA W RAMACH PROGRAMU LIFE W RAMACH EUROPEJSKIEJ STRATEGII BIORÓŻNORODNOŚCI DO 2030***

#### **d) poprawa żywotności i odporności lasów gospodarczych**

wnioski dotyczące demonstrowania praktyk „leśnictwa bliższego naturze”, czyli praktyk, które próbują osiągnąć cele zarządzania lasami przy minimalnej niezbędnej interwencji człowieka i łączą ochronę przyrody w lasach z celami produktywności, są traktowane priorytetowo przy wnioskowaniu o środki LIFE; są one również definiowane jako użytkowanie ciągłe lasu, wycinki o zminimalizowanym negatywnym oddziaływaniu, leśnictwo proretencyjne, leśnictwo naśladowujące naturalne zakłócenia w ekosystemach leśnych. Wytyczne UE opracowane zgodnie z Unijną Strategią Bioróżnorodności do 2030 r., od momentu udostępnienia, będą stanowić punkt odniesienia dla leśnictwa bliższego naturze.

## Tematyka projektów priorytetowych

SAP



Narodowy Fundusz  
Ochrony Środowiska  
i Gospodarki Wodnej

### **3. PRIORYTETY WSPARCIA W RAMACH PROGRAMU LIFE W RAMACH EUROPEJSKIEJ STRATEGII BIORÓŻNORODNOŚCI DO 2030**

#### **e) odwrócenie spadku liczebności dzikich zapylaczy**

wnioski projektów, które mają pozytywny wpływ na zapylacze spełniające o co najmniej jeden z poniższych warunków:

Wnioski dotyczące przywrócenia siedlisk, w których zapylanie przez zwierzęta odgrywa ważną rolę, wymagają określenia, w jaki sposób w działaniach projektu uwzględniono poprawę stanu związanych z nimi zapylaczy.

w przypadku wniosków nakierowanych bezpośrednio na poprawę dobrostanu owadów zapylających wnioskodawcy są proszeni o wykazanie osiągnięcia celów projektu, między innymi, poprzez poprawę populacji społeczności zapylaczy. Wskaźniki poprawy mogą opierać się na przykład na pomiarze zmian w różnorodności lub liczebności Apoidea, Syrphidae, Lepidoptera lub innych odpowiednich grup taksonomicznych.

Bringing nature  
back into our lives

EU 2030 Biodiversity strategy

## Tematyka projektów priorytetowych

SAP



Narodowy Fundusz  
Ochrony Środowiska  
i Gospodarki Wodnej

### ***3. PRIORYTETY WSPARCIA W RAMACH PROGRAMU LIFE W RAMACH EUROPEJSKIEJ STRATEGII BIORÓŻNORODNOŚCI DO 2030***

#### **f) przywracanie przyrody na gruntach rolnych**

wnioski przedstawiające udane podejścia do przywracania cech krajobrazu o wysokiej bioróżnorodności w ekosystemach rolnych, które przynoszą również korzyści rolnikom i społecznościom, takie jak zapobieganie erozji czy zubożeniu gleby, oczyszczanie powietrza i wody oraz wspieranie adaptacji do zmian klimatu, a także projekty komunikujące takie podejścia, są traktowane priorytetowo przy wnioskowaniu o środki LIFE.

Bringing nature  
back into our lives

EU 2030 Biodiversity strategy

## Tematyka projektów priorytetowych

SAP



Narodowy Fundusz  
Ochrony Środowiska  
i Gospodarki Wodnej

### ***3. PRIORYTETY WSPARCIA W RAMACH PROGRAMU LIFE W RAMACH EUROPEJSKIEJ STRATEGII BIORÓŻNORODNOŚCI DO 2030***

#### **g) zazielenianie obszarów miejskich i podmiejskich**

propozycje projektów dotyczące odtwarzania zdrowych i bioróżnorodnych ekosystemów na miejskich terenach zielonych, a także rozwoju zielonej infrastruktury i rozwiązań opartych na przyrodzie, które przynoszą znaczące korzyści dla bioróżnorodności, jednocześnie zapewniając rozwiązania problemów miejskich i zwiększając dostęp do przyrody są traktowane priorytetowo przy wnioskowaniu o środki LIFE, zwłaszcza jeśli wdrażają cele i środki dotyczące różnorodności biologicznej w planach zazieleniania miast.

Bringing nature  
back into our lives

EU 2030 Biodiversity strategy

## Tematyka projektów priorytetowych

SAP



Narodowy Fundusz  
Ochrony Środowiska  
i Gospodarki Wodnej

### ***3. PRIORYTETY WSPARCIA W RAMACH PROGRAMU LIFE W RAMACH EUROPEJSKIEJ STRATEGII BIORÓŻNORODNOŚCI DO 2030***

#### **i) pomiar i integrowanie wartości przyrody**

wnioski dotyczące projektów, które prowadzą do skutecznego rozliczania, pomiaru i integracji wartości różnorodności biologicznej z publicznym i prywatnym procesem decyzyjnym z zastosowaniem wytycznych, metod, kryteriów i standardów opracowanych przez Komisję, otrzymują priorytet przy wnioskowaniu o środki LIFE.



## Tematyka projektów priorytetowych

SAP



Narodowy Fundusz  
Ochrony Środowiska  
i Gospodarki Wodnej

### 4. ZAPEWNIENIE ZGODNOŚCI ZE ŚRODOWISKIEM PRZYRODNICZYM I DOSTĘP DO SYSTEMU SPRAWIEDLIWOŚCI:

- tworzenie nowych lub, jeśli istnieją, wzmacnianie istniejących transgranicznych, krajowych lub regionalnych **sieci praktyków lub ekspertów** zajmujących się zapewnianiem zgodności środowiskowej; i / lub ustanowienie lub, w stosownych przypadkach, podniesienie **kwalfikacji zawodowych i szkolenia** w celu poprawy zgodności z wiążącymi instrumentami środowiskowymi UE w zakresie przyrody i różnorodności biologicznej poprzez promowanie, sprawdzanie i egzekwowanie zgodności oraz stosowanie zasady „zanieczyszczający płaci”, z wykorzystaniem połączenia prawa administracyjnego, prawo karne i odpowiedzialność za środowisko; lub
- **opracowywanie i wdrażanie strategii i polityk i / lub opracowywanie i wykorzystywanie innowacyjnych narzędzi i działań** w celu promowania, monitorowania i egzekwowania przestrzegania wiążących instrumentów UE w zakresie przyrody i różnorodności biologicznej oraz zapewnienia stosowania zasad „zanieczyszczający płaci” poprzez odpowiedzialność za środowisko; lub
- **angażowanie obywateli i innych osób** w celu promowania i monitorowania zgodności oraz zapewnienia stosowania odpowiedzialności za środowisko.



## Tematyka projektów priorytetowych

SAP



Narodowy Fundusz  
Ochrony Środowiska  
i Gospodarki Wodnej

### **4. ZAPEWNIENIE ZGODNOŚCI ZE ŚRODOWISKIEM PRZYRODNICZYM I DOSTĘP DO SYSTEMU SPRAWIEDLIWOŚCI:**

- **Promowanie skutecznego udziału społeczeństwa i dostępu do wymiaru sprawiedliwości w sprawach dotyczących środowiska** wśród opinii publicznej, organizacji pozarządowych, prawników, wymiaru sprawiedliwości, organów administracji publicznej lub innych zainteresowanych stron w celu poprawy wiedzy, zrozumienia i stosowania skutecznych środków udziału społeczeństwa i / lub dostępu do wymiaru sprawiedliwości, ze szczególnym uwzględnieniem:
  - **ochrony przyrody i różnorodności biologicznej** poprzez instrumenty dotyczące odpowiedzialności za przyrodę, różnorodność biologiczną, wodę i środowisko.



## ▀ Zakres prezentacji

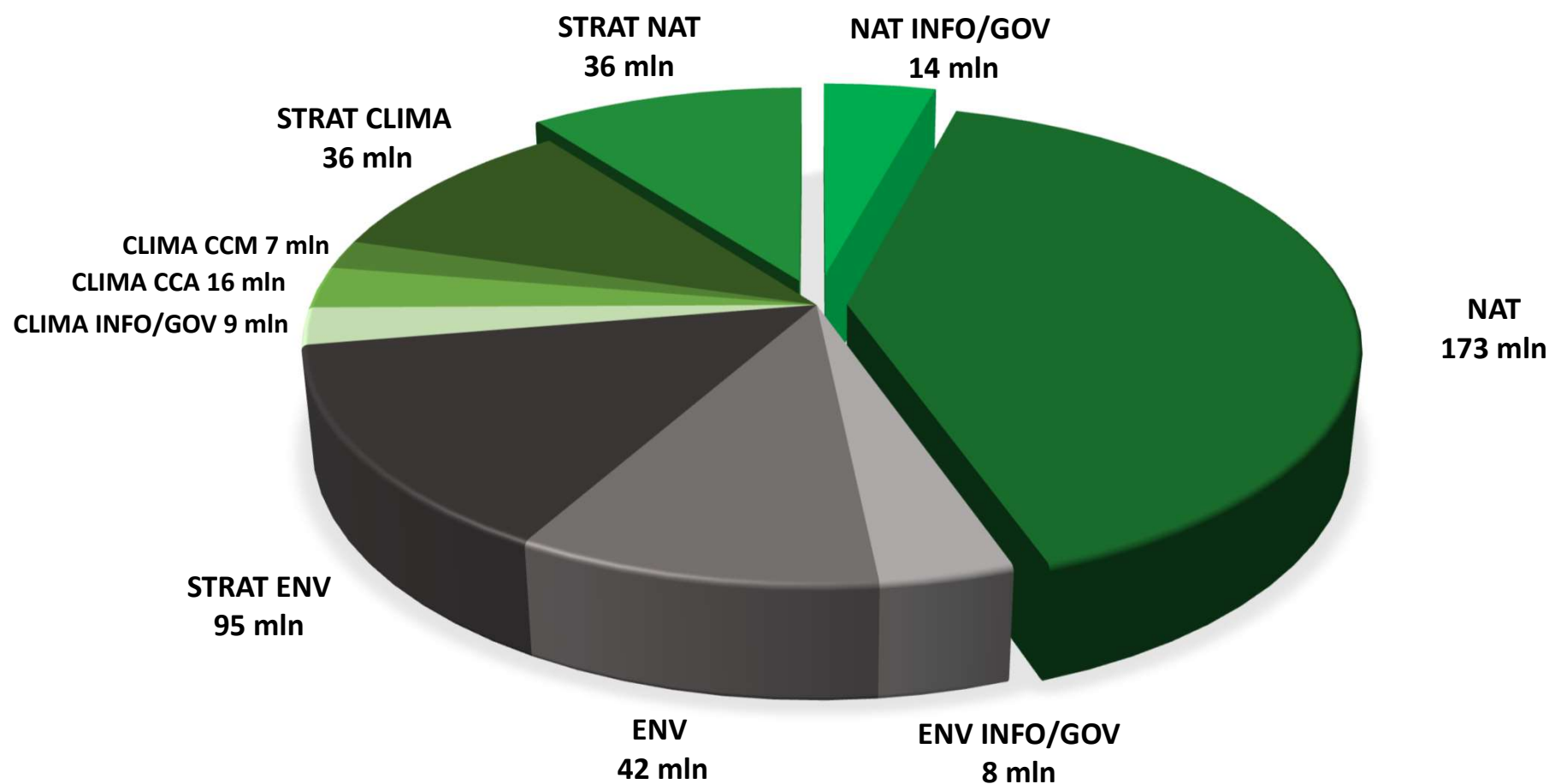
- ✓ Wprowadzenie do Programu LIFE
- ✓ LIFE Przyroda i Różnorodność Biologiczna
- ✓ Trochę statystyk
- ✓ Najnowsze polskie projekty LIFE
- ✓ Gdzie szukać informacji?



NARODOWY FUNDUSZ  
OCHRONY ŚRODOWISKA  
I GOSPODARKI WODNEJ



Całkowity koszt [mln EUR] projektów LIFE dofinansowanych przez NFOŚiGW (w tym polscy partnerzy w projektach zagranicznych) – **łącznie 436 mln euro**





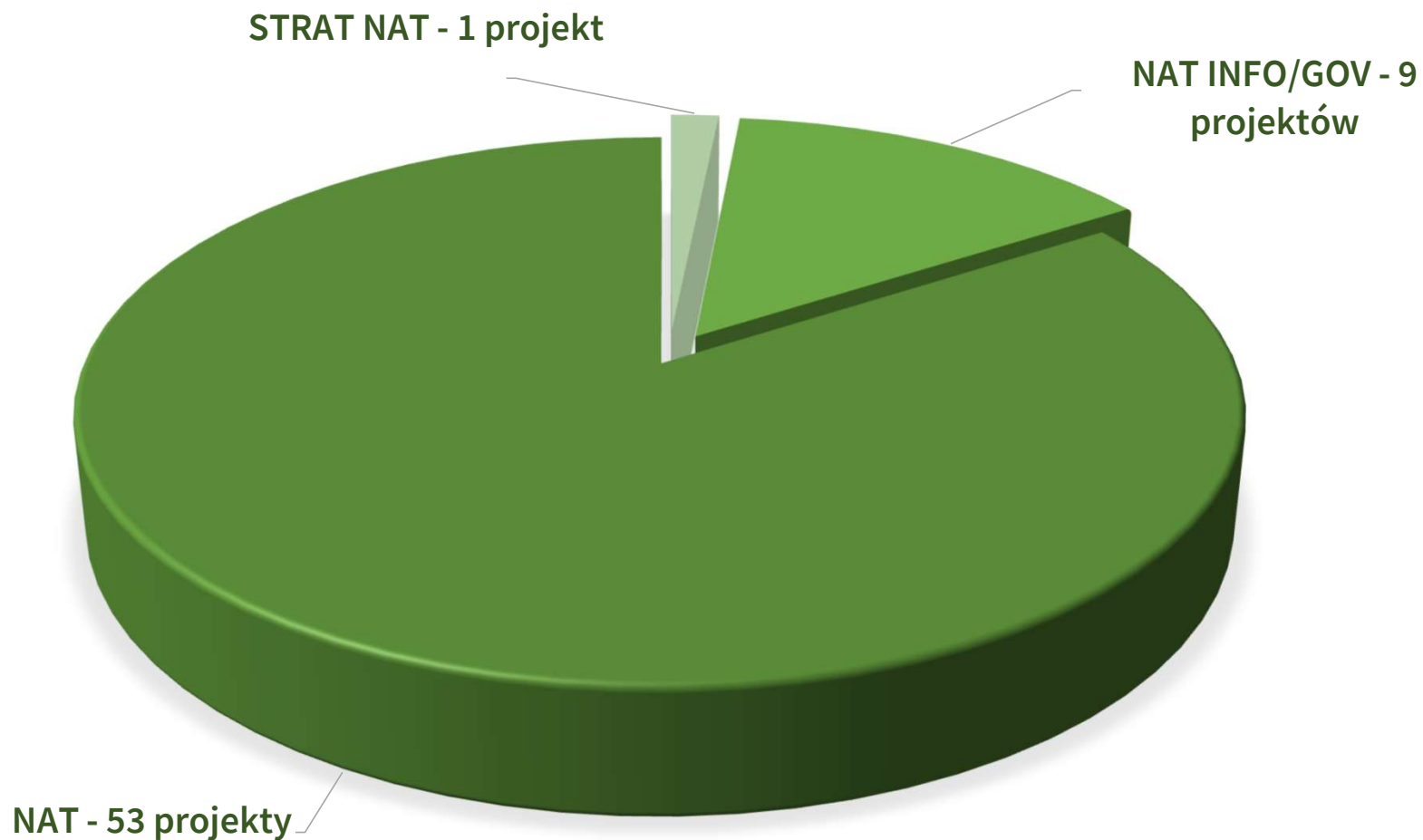
## Przyroda i różnorodność biologiczna



NARODOWY FUNDUSZ  
OCHRONY ŚRODOWISKA  
i GOSPODARKI WODNEJ



Liczba projektów NAT  
według obszaru (w  
tym polscy partnerzy  
w projektach  
zagranicznych)





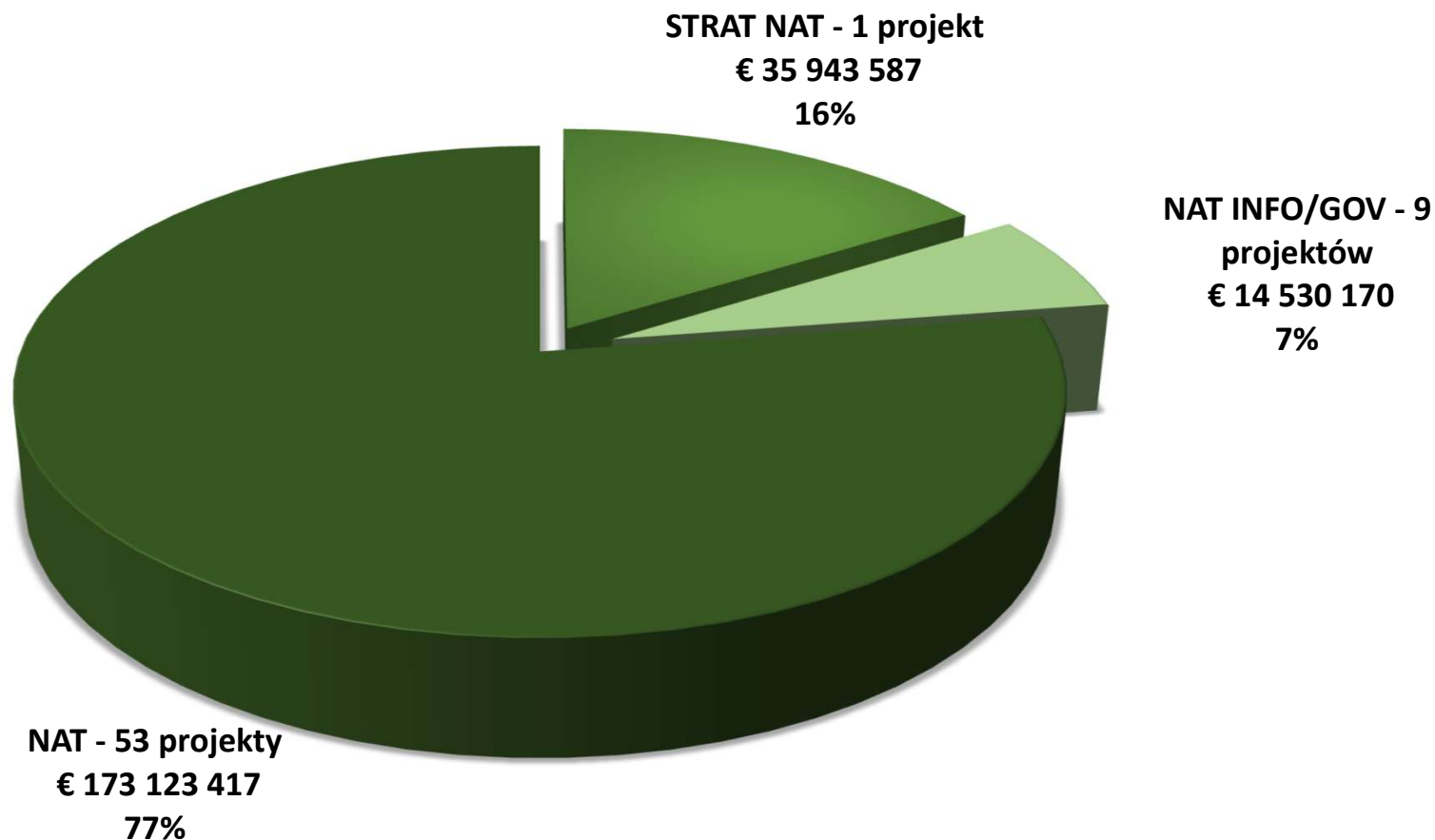
## Przyroda i różnorodność biologiczna



NARODOWY FUNDUSZ  
OCHRONY ŚRODOWISKA  
i GOSPODARKI WODNEJ



Całkowity koszt  
[EUR] projektów LIFE  
dofinansowanych  
przez NFOŚiGW (w  
tym polscy partnerzy  
w projektach  
zagranicznych)



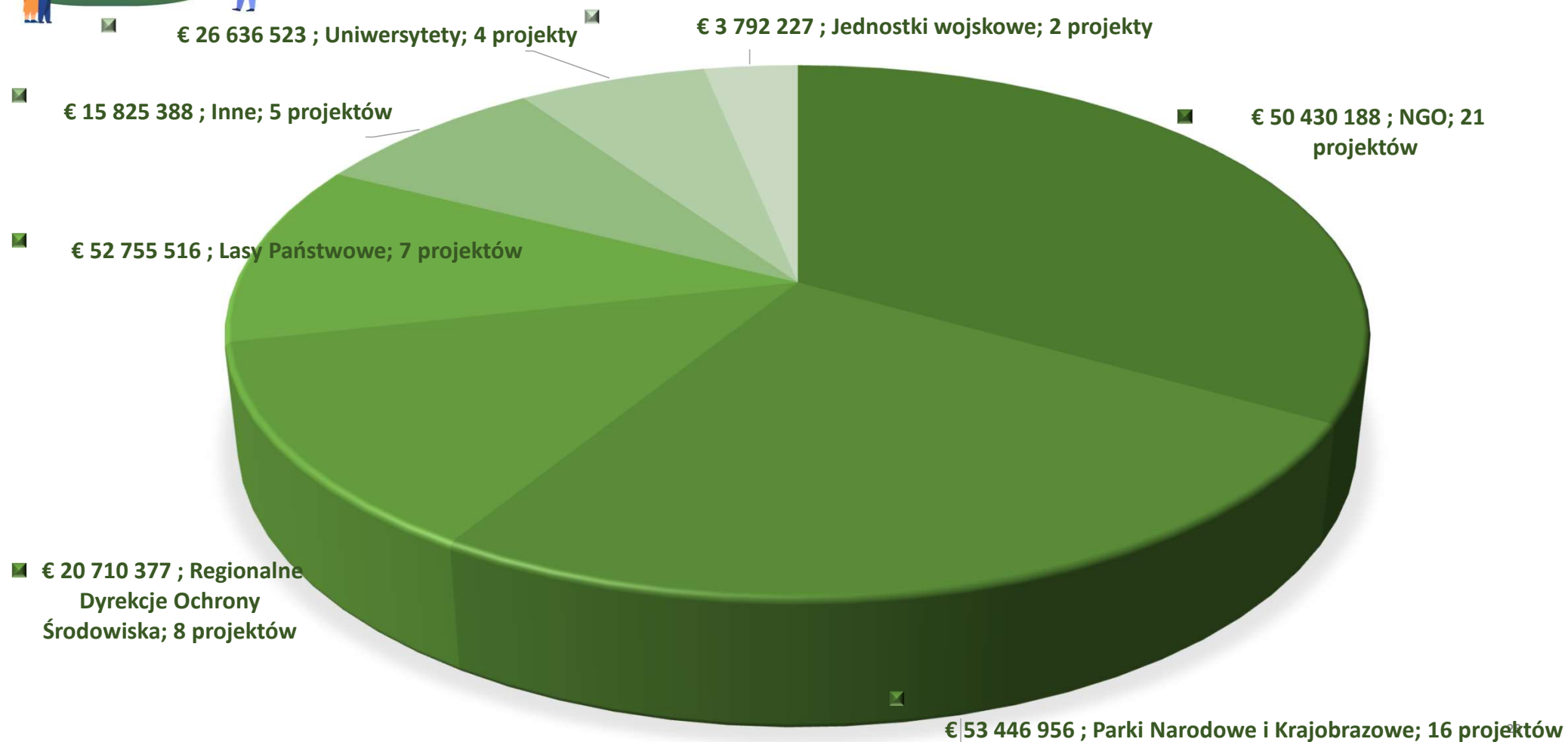


## Przyroda i różnorodność biologiczna

Liczba projektów oraz całkowity koszt w rozbiciu na typ beneficjenta.



NARODOWY FUNDUSZ  
OCHRONY ŚRODOWISKA  
i GOSPODARKI WODNEJ





## Przyroda i różnorodność biologiczna Najaktywniejsi Wnioskodawcy



NARODOWY FUNDUSZ  
OCHRONY ŚRODOWISKA  
i GOSPODARKI WODNEJ



Wnioskodawca	Liczba projektów	Całkowity koszt projektów (euro)
Biebrzański Park Narodowy	3	18 228 273
Kampinoski Park Narodowy	3	15 223 015
Polskie Towarzystwo Ochrony Ptaków	3	9 770 667
Dyrekcja Generalna Lasów Państwowych	3	4 861 242
Klub Przyrodników	3	4 096 523
Polskie Towarzystwo Przyjaciół Przyrody "pro Natura"	2	8 161 469
Regionalna Dyrekcja Ochrony Środowiska w Katowicach	2	6 895 590
Województwo Świętokrzyskie - Zespół Świętokrzyskich i Nadnidziańskich Parków Krajobrazowych	2	6 634 794
Stowarzyszenie Ptaki Polskie	2	6 406 352
Zachodniopomorskie Towarzystwo Przyrodnicze	2	5 888 433
Generalna Dyrekcja Ochrony Środowiska	2	2 995 461
Lubelskie Towarzystwo Ornitologiczne	2	2 868 708



NARODOWY FUNDUSZ  
OCHRONY ŚRODOWISKA  
i GOSPODARKI WODNEJ



## Wnioski przyrodnicze przed zawarciem umowy z NFOŚiGW

Lp.	Nabór	Nazwa przedsięwzięcia	Wnioskodawca	Wnioskowane dofinansowanie	Koszty kwalifikowane projektu
1	2024	Zwiększenie skali odtwarzania torfowisk w Europie	Centrum Ochrony Mokradeł	2 353 414 zł	6 724 041 zł
2	2024	Modelowe zarządzanie siedliskami leśnymi i gatunkami związanymi z siedliskami leśnymi i drzewami	Instytut Badawczy Leśnictwa	2 626 694 zł	8 755 654 zł
3	2024	Wzmacnianie różnorodności biologicznej poprzez zapobieganie wprowadzaniu, wczesne ostrzeżenie i kontrolę inwazyjnych gatunków obcych roślin	Województwo Warmińsko-Mazurskie	7 165 704 zł	20 473 442 zł
4	2025	Kompleksowa ochrona herpetofauny na obszarach Natura 2000 w północno-wschodniej Europie	Województwo Warmińsko-Mazurskie	6 492 223 zł	18 549 208 zł



## Efekty projektów LIFE



NARODOWY FUNDUSZ  
OCHRONY ŚRODOWISKA  
i GOSPODARKI WODNEJ



- Powierzchnia wykupionych gruntów na cele związane z ochroną przyrody – 3422 ha;
- Powierzchnia siedlisk wspartych w zakresie uzyskania lepszego statusu ochrony – 282 562 ha;
- Powierzchnia obszarów nieleśnych, na których powstrzymano sukcesję roślin drzewiastych, poprzez wycinkę, odkrzaczanie oraz koszenie – 22 137 ha;
- Powierzchnia, na której ograniczono odpływ wód gruntowych (np. w wyniku zasypywania rowów lub utworzenia urządzeń hamujących odpływ wody) – 11 143 ha;
- Powierzchnia obszarów, na których ograniczony został niekorzystny wpływ obcych gatunków inwazyjnych – 4427 ha;
- Powierzchnia obszarów nieleśnych, na których przeprowadzono wypas – 848 ha;
- Powierzchnia obszarów leśnych, na której wykonano prace pielęgnacyjne (pielęgnacja upraw, czyszczenia, trzebieże, itp.) – 647 ha;
- Liczba obiektów piętrzących wodę lub spowalniających jej odpływ, w ramach małej retencji (zastawki, brody, jazy itp.) – 209 szt.;
- Liczba gatunków zagrożonych, dla których wykonano działania ochronne, bądź opracowano programy ochrony – 86 szt.;
- Liczba wykonanych opracowań, wchodzących w zakres przygotowania planów ochrony parków narodowych i obszarów Natura 2000 – 54 szt.;
- Liczba wybudowanych przejść dla zwierząt – 14 szt.;
- Liczba centrów przetrzymywania gatunków CITES i ośrodków rehabilitacji zwierząt – 3 szt.



## Efekty projektów LIFE



NARODOWY FUNDUSZ  
OCHRONY ŚRODOWISKA  
i GOSPODARKI WODNEJ



- **Powierzchnia wykupionych gruntów na cele związane z ochroną przyrody – 3422 ha;**
- Powierzchnia siedlisk wspartych w zakresie uzyskania lepszego statusu ochrony – 282 562 ha;
- **Powierzchnia obszarów nieleśnych, na których powstrzymano sukcesję roślin drzewiastych, poprzez wycinę, odkrzaczanie oraz koszenie – 22 137 ha;**
- **Powierzchnia, na której ograniczono odpływ wód gruntowych (np. w wyniku zasypywania rowów lub utworzenia urządzeń hamujących odpływ wody) – 11 143 ha;**
- **Powierzchnia obszarów, na których ograniczony został niekorzystny wpływ obcych gatunków inwazyjnych – 4427 ha;**
- Powierzchnia obszarów nieleśnych, na których przeprowadzono wypas – 848 ha;
- Powierzchnia obszarów leśnych, na której wykonano prace pielęgnacyjne (pielęgnacja upraw, czyszczenia, trzebieże, itp.) – 647 ha;
- Liczba obiektów piętrzących wodę lub spowalniających jej odpływ, w ramach małej retencji (zastawki, brody, jazy itp.) – 209 szt.;
- Liczba gatunków zagrożonych, dla których wykonano działania ochronne, bądź opracowano programy ochrony – 86 szt.;
- Liczba wykonanych opracowań, wchodzących w zakres przygotowania planów ochrony parków narodowych i obszarów Natura 2000 – 54 szt.;
- Liczba wybudowanych przejść dla zwierząt – 14 szt.;
- Liczba centrów przetrzymywania gatunków CITES i ośrodków rehabilitacji zwierząt – 3 szt.

## Niepylak Apollo

Chroniony metef gęrecki. Preferuje nasłonecznione, skaliste zbocza.



Motyle w kaczub paszkielino

## Bocian Biały

Gniazda na dachach i słupach. Wiosenny swiastun.



Skręty drapieżnik, potuje na sarny. Cechuje się pędsełkami na uszach.

## Kulik

Ptaka wodno-błotny z charakterystycznym, wygiętym dziobem.



## Suseł

Niewielki gryzoń stępowy, buduje skłone nory. Zapada w sen zimowy.



## Dubelt

Ptaka bekasowaty, znany z unikalnych toków.

## Rybołów

Rzadki drapieżnik gniazdujący atycz. w starych brzoach Ręciastych. Zmija w Afryce.

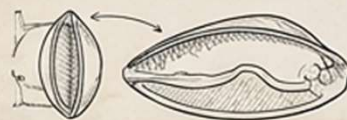


## Kumak Nizinny

Ptaka bekasowaty, znany z unikalnych toków.

## Skójka gruboskorupowa

Skójka gruboskorupowa - Rzadki małż środkowodny. Wymaga bardzo czystej, wolno płynącej wody. Zagrożona z powodu zanieczyszczenia.



Feather detail



## Podkowiec Mały

Nocny drapieżnik, chwytając owady w locie. Charakterystyczny narość na nosie.



## Wodniczka

Drobny ptaka wróbtowy, żyje w rozległych trzcinowiskach. Zagrożony.

## Żółw Błotny

Jedyny rodzimy gatunek żółwia. Preferuje wolno płynące wody.



## Żubr

Żubr - Największy ssak łądowy Europy. Żyje w stadach w lasach Białostajskich. Symbol Paszcy Białostajskiej.





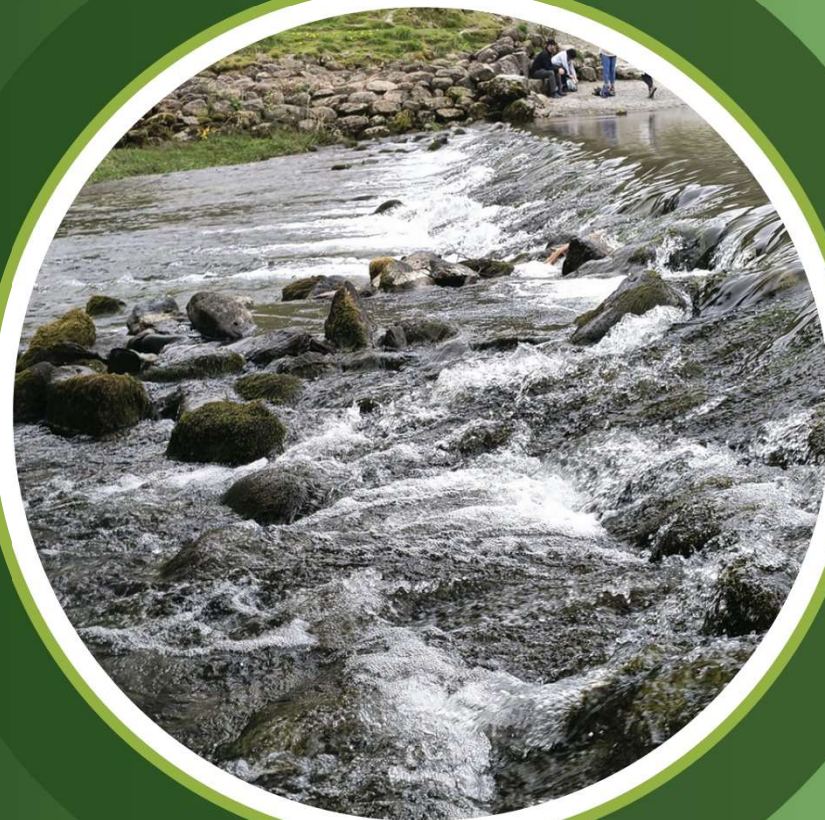
## ▀ Zakres prezentacji

- ✓ Wprowadzenie do Programu LIFE
- ✓ LIFE Przyroda i Różnorodność Biologiczna
- ✓ Trochę statystyk
- ✓ Najnowsze polskie projekty LIFE
- ✓ Gdzie szukać informacji?



# LIFE Drawa Bis

Renaturyzacja dorzecza, poprawa warunków hydrologicznych w zlewni Drawy w odpowiedzi na postępujące zmiany klimatu i zagospodarowanie zlewni.





**Wartość całkowita wniosku o  
dofinansowanie złożonego w KE :**

5 875 908.21 EUR

w tym:

koszty bezpośrednie:

5 491 503 EUR

koszty pośrednie:

384 405.21 EUR

Okres realizacji: 1.01.2026 r. – 31.12.2030 r.



# Główny Beneficjent

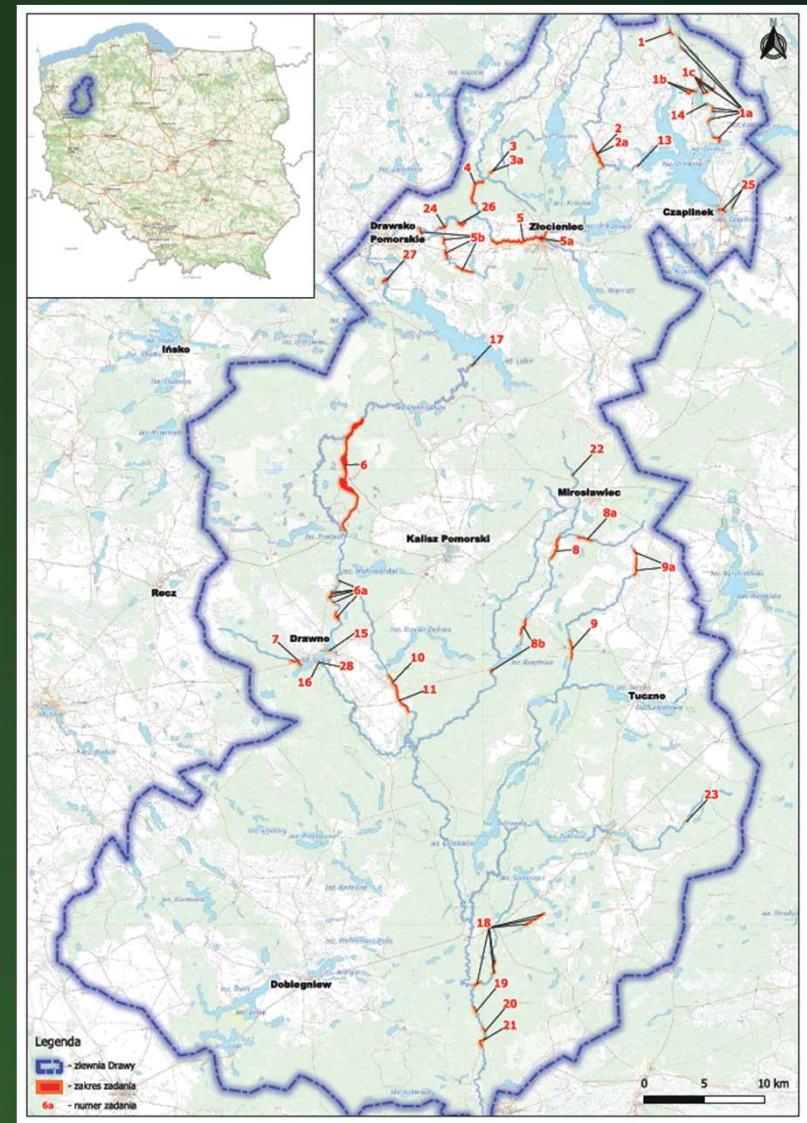
LIFE Drawa Bis



## Współbeneficjenci:



# Obszar oddziaływania LIFE Drawa Bis





# Cele główne

Zwiększenie populacji dwóch gatunków w dorzeczu rzeki Drawy:

- **skójkki gruboskorupowej (*Unio crassus*)** – wzrost o ok. 15% w rz. Drawie i Płocicznej oraz o ok. 60% w rz. Korytnicy do 2030 roku
- **łososia atlantyckiego (*Salmo salar*)** - przyrost liczby gniazd tarłowych łososia o ok. 50% do 2030 roku

Zwiększenie powierzchni występowania siedliska 3260 – **Ranunculon fluitantis** – w rzekach w zlewni objętej projektem o 25% względem roku bazowego (2026)

Przywrócenie dobrego stanu rzek – o długości ok. **56 km**, do 2030 roku. Cel jest odpowiedzią na Ramową Dyrektywę Wodną (WFD) oraz Regulację (UE) 2024/1991, znaną jako "Prawo Odtworzenia Przyrody" (NRL)

# Różnorodność biologiczna wybrzeża południowego Bałtyku

Odtwarzanie siedlisk wydmych i opracowanie dobrych praktyk zarządzania morską strefą brzegową.

## LIFE for Dunes PL



### Tytuł: Southern Baltic coastal biodiversity – dune habitat restoration and development of good management practices

Łączny budżet projektu: € 12 903 554,41

Dofinansowanie Komisji Europejskiej (**67%**): 8 603 950 €.

Dotacja NFOŚiGW (28%): 10 303 453 zł.

Okres realizacji: 01/12/2024 - 28/02/2031

**Celem projektu** jest zapobieganie utracie różnorodności biologicznej charakterystycznej dla obszarów nadmorskich poprzez **poprawę** niezadowalającego (niewłaściwego lub złego) **stanu** lub zapewnienie utrzymania właściwego stanu ochrony prawie **1000 ha nieleśnych siedlisk wydmowych**, głównie w obrębie wybranych odcinków sieci Natura 2000, poprzez zastosowanie zabiegów renaturyzacyjnych.

Celem jest również przygotowanie narzędzi do dalszej ochrony siedlisk wydmowych na **242-kilometrowym wybrzeżu Bałtyku**, a docelowo na całym południowym wybrzeżu tego morza.



# LIFE for Dunes PL

## Partnerzy

1. Uniwersytet Gdański, Polska - Koordynator
2. Uniwersytet Szczeciński, Polska
3. Instytut Budownictwa Wodnego PAN, Polska
4. Zachodniopomorski Uniwersytet Technologiczny, Polska
5. EUCC - Die Kusten Union Deutschland EV, Niemcy
6. Klaipėdos Universitetas, Litwa
7. Województwo Pomorskie (PZPK), Polska
8. Słowiński Park Narodowy, Polska

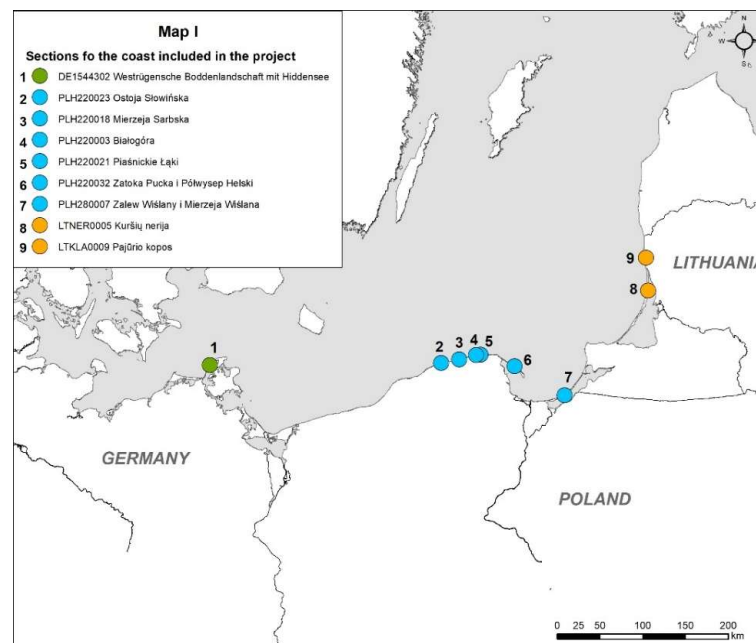


## Partnerzy stowarzyszeni:

1. Urząd Morski w Gdyni, Polska
2. Uniwersytet Mikołaja Kopernika, Polska
3. Instytut Botaniki PAN, Polska
4. Uniwersytet w Greifswaldzie, Niemcy
5. Park Narodowy Mierzei Kurońskiej, Litwa
6. Untere Naturschutzbehörde, Niemcy

## Obszar działań:

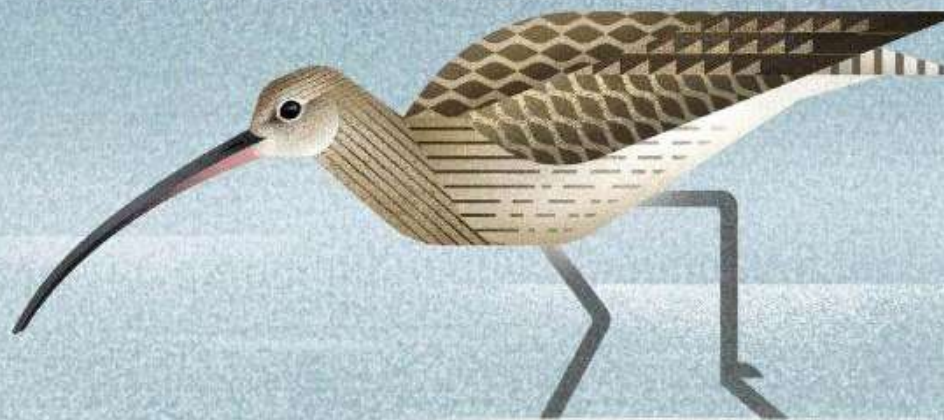
1. DE1544302 Westrügensche Boddenlandschaft Mit Hiddensee
2. PLH220023 Ostoja Słowińska
3. PLH220018 Mierzeja Sarbska
4. PLH220003 Białogóra
5. PLH220021 Piaśnickie Łąki
6. PLH220032 Zatoka Pucka i Półwysep Helski
7. PLH280007 Zalew Wiślany i Mierzeja Wiślana
8. LTNER0005 Kuršių nerija
9. LTKLA0009 Pajūrio kopos



## LIFE for Dunes PL

- Cel 1: Poprawa stanu zachowania nadmorskich siedlisk wydmowych poprzez usunięcie gatunków obcych geograficznie i ekologicznie oraz odmładzanie siedlisk
- Cel 2: Wykorzystanie analizy perspektyw zachowania siedlisk wydmowych w odniesieniu do naturalnych procesów brzegowych i zmian klimatycznych w ochronie siedlisk wydmowych
- Cel 3: Upowszechnienie wyników projektu wśród osób odpowiedzialnych za zarządzanie strefą brzegową morza
- Cel 4: Podnoszenie świadomości społecznej na temat specyfiki, zagrożeń i sposobów ochrony nadmorskich siedlisk wydmowych poprzez działania edukacyjno-informacyjne.





Podsumowanie dotychczas zrealizowanych działań w ramach projektu **LIFE23-NAT-PL-LIFEkulikPL/ 101147995**

**"Kulik WIELKI zagrożony. Ochrona kulika wielkiego *Numenius arquata* w Polsce"**



Termin realizacji projektu: **01.09.2024 – 31.12.2029**

Przewidywany, całkowity koszt realizacji Przedsięwzięcia: **6 375 972 Euro (27 422 416 zł)**



Dofinansowane przez  
Unię Europejską



finansowanie przez Komisję Europejską **75%**  
do **4 778 131 euro (20 566 812 zł)**



Dofinansowano ze środków  
**NARODOWEGO FUNDUSZU  
OCHRONY ŚRODOWISKA  
i GOSPODARKI WODNEJ**

dofinansowanie przez NFOŚiGW **20%**  
do **1 275 194 euro (do 5 484 483 zł)**



łączny wkład własny beneficjentów co najmniej **5 %**  
**318 798 euro (1 371 121 zł)**



REGIONALNA  
DYREKCJA  
OCHRONY  
ŚRODOWISKA  
W WARSZAWIE

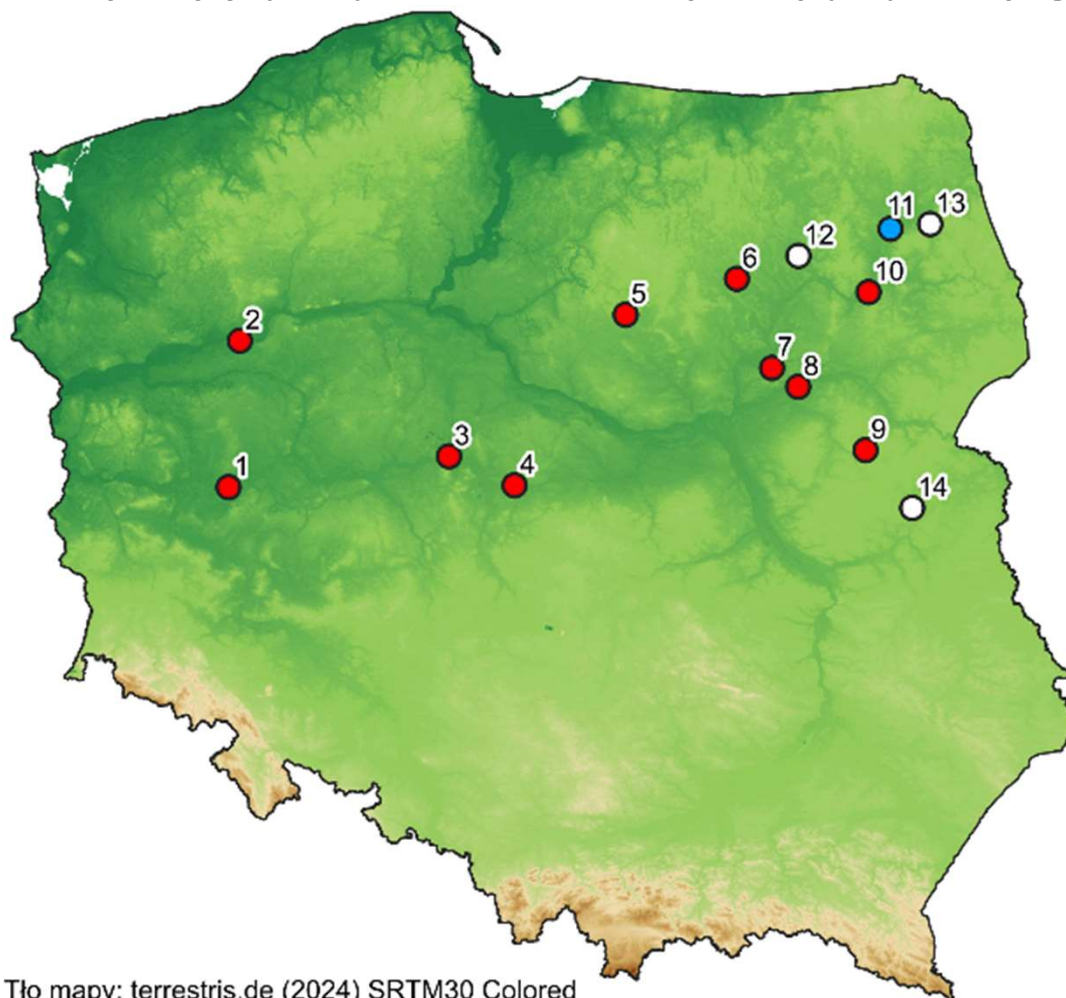


REGIONALNA  
DYREKCJA  
OCHRONY  
ŚRODOWISKA  
W POZNANIU



## Obszar działań

Działania będą prowadzone na obszarze **14 ostoi** (w tym 11 OSOP Natura 2000) obejmujących ponad 75% krajowej populacji gatunku:



● Obszary Natura 2000

● Obszar Natura 2000  
i Park Narodowy

○ Obszary poza Naturą 2000

1 PLB300004 Wielki Łęg  
Obrzański

2 PLB300003 Nadnoteckie Łęgi

3 PLB300002 Dolina Środkowej  
Warty

4 PLB100001 Pradolina  
Warszawsko-Berlińska

5 PLB140008 Doliny Wkry i  
Mławki

6 PLB140005 Doliny Omulwi i  
Płodownicy

7 PLB140015 Bagno Pulwy

8 PLB140001 Dolina Dolnego  
Bugu

9 PLB140002 Dolina Liwca

10 PLB200005 Bagno Wizna

11 PLB200006 Ostoja  
Biebrzańska, Biebrzański Park  
Narodowy

12 Ostoja Kurpiowska

13 Dolina Brzozówki

14 Żelizna

Tło mapy: terrestris.de (2024) SRTM30 Colored



# ZAGROŻENIA



~700 p. przed 2000

~200 p. obecnie



DRAPIEŹNICTWO



NISKA  
PRODUKTYWNOŚĆ

PRACE ROLNICZE



NISZCZENIE  
SIEDLISK



VU

2020

EN

## T.2.4 Poprawa warunków hydrologicznych. PTOB, TP Bocian

	Przepusty	Zastawki	Rozlewiska
PTOB	11 szt.	6 szt.	23 szt.
TP BOCIAN	5 szt.	-	10 szt.

**PTOB** Projektowane są 2 przepusto-zastawki oraz remont 3 zastawek w otulinie Biebrzańskiego Parku Narodowego w obrębie geodezyjnym Zabiele.

Wstępnie uzgodniono z Biebrzańskim PN lokalizacje 4 przetamowań na rowach i budowę 2 przepusto- zastawek oraz 8 płytkich rozlewisk.



## WP3 – Zakup gruntów

### Założenia projektu

PTOP	TP BOCIAN	BbPN	RDOS W
20 ha	50 ha	50 ha	65 ha

### Co zrealizowano

PTOP	TP BOCIAN	BbPN	RDOS W
0,58 ha	10,2 ha	8,4701 ha	7,7752 ha



#### T.4.1 Czynna ochrona gniazd kulika wielkiego za pomocą przenośnych ogrodzeń elektrycznych.



#### T.4.4 Redukcja liczebności drapieżnych ssaków. PTOB, TP Bocian, RDOŚ Warszawa

**TP Bocian** Wspólnie z kierownikiem projektu oraz koordynatorem ds. naukowych przygotowano wzór umowy dla kół łowieckich na redukcję drapieżników. W styczniu 2025 podpisano umowy na redukcję drapieżników z 2 kołami łowieckimi.

**PTOB** W listopadzie i grudniu 2024 odbyło się kilka spotkań z przedstawicielami PZŁ, na przełomie roku zawarto umowy z 11 kołami łowieckimi i z 2 myśliwymi indywidualnymi.

**RDOŚ Poznań** Zawarto umowy z 4 kołami łowieckimi.

**RDOŚ Warszawa** Zawarto umowy z 2 kołami łowieckimi.

Beneficjent	Założenia projektu	Osobniki zredukowane w 2025
PTOB	750 szt.	148 szt.
TP BOCIAN	750 szt.	16 szt.
RDOŚ Poznań	800 szt.	57 szt.
RDOŚ Warszawa	900 szt.	20 szt.
BbPN	200 szt.	41 szt.

Miejsca inkubacji i hodowli w 2025



● Obszary N2000

● poza N2000

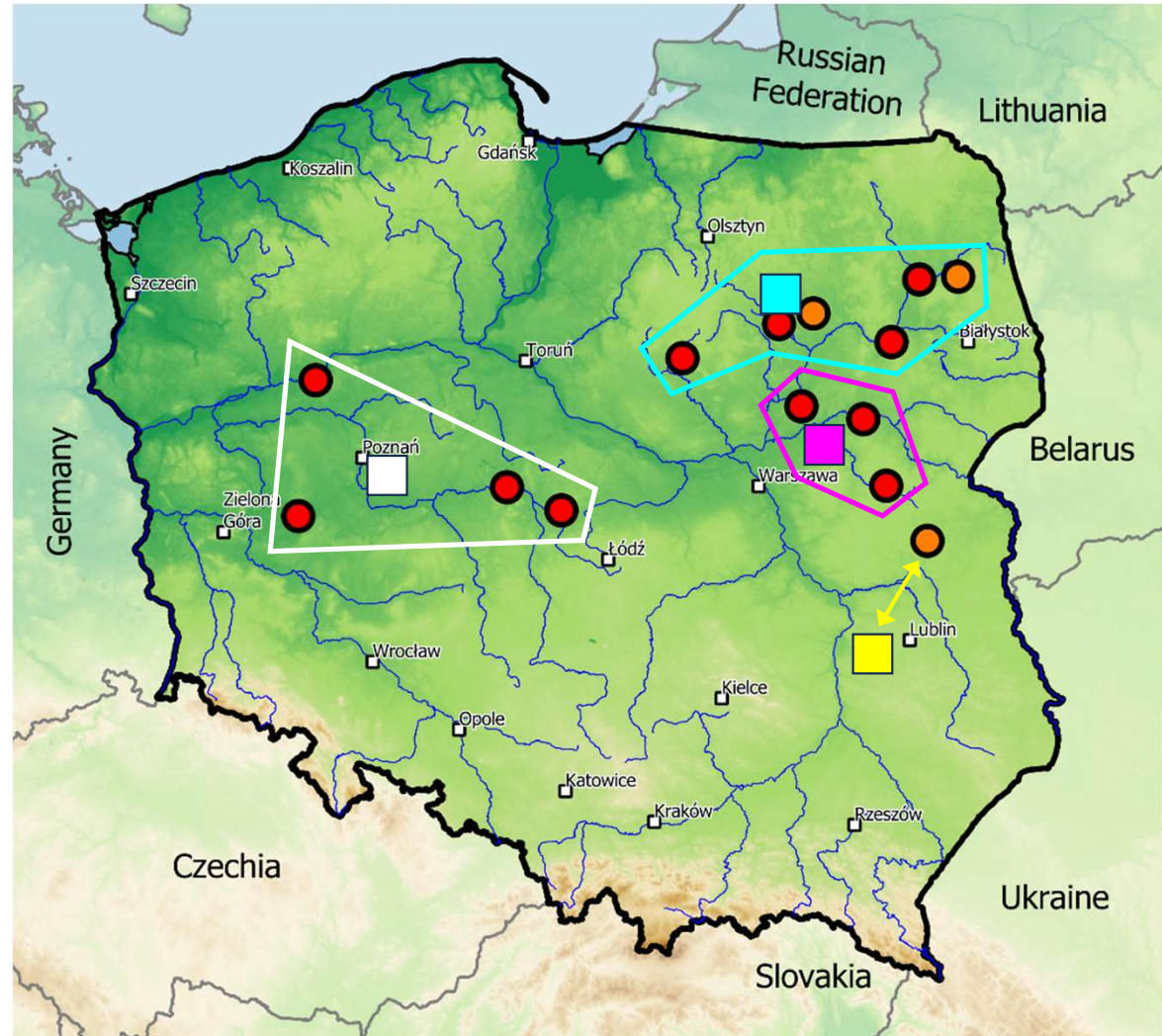
T.4.2 Inkubacja jaj

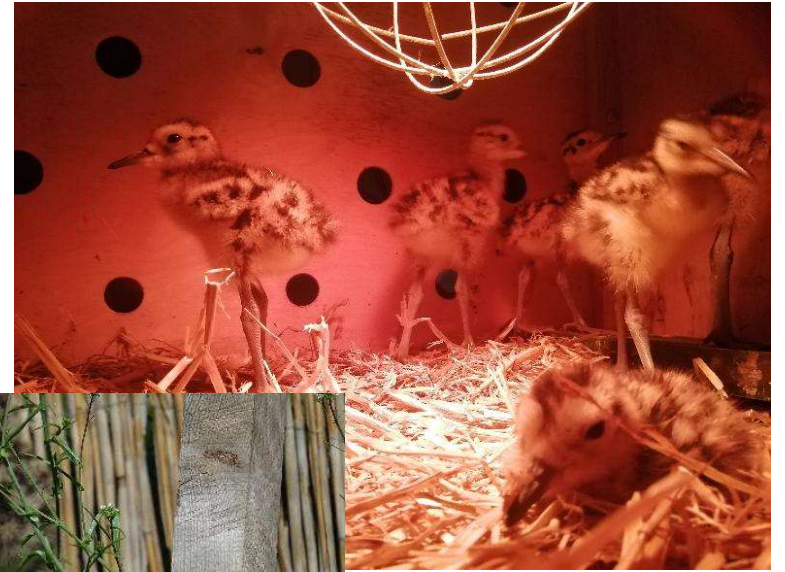
kulika wielkiego

T.4.3 Hodowla

wolierowa kulika

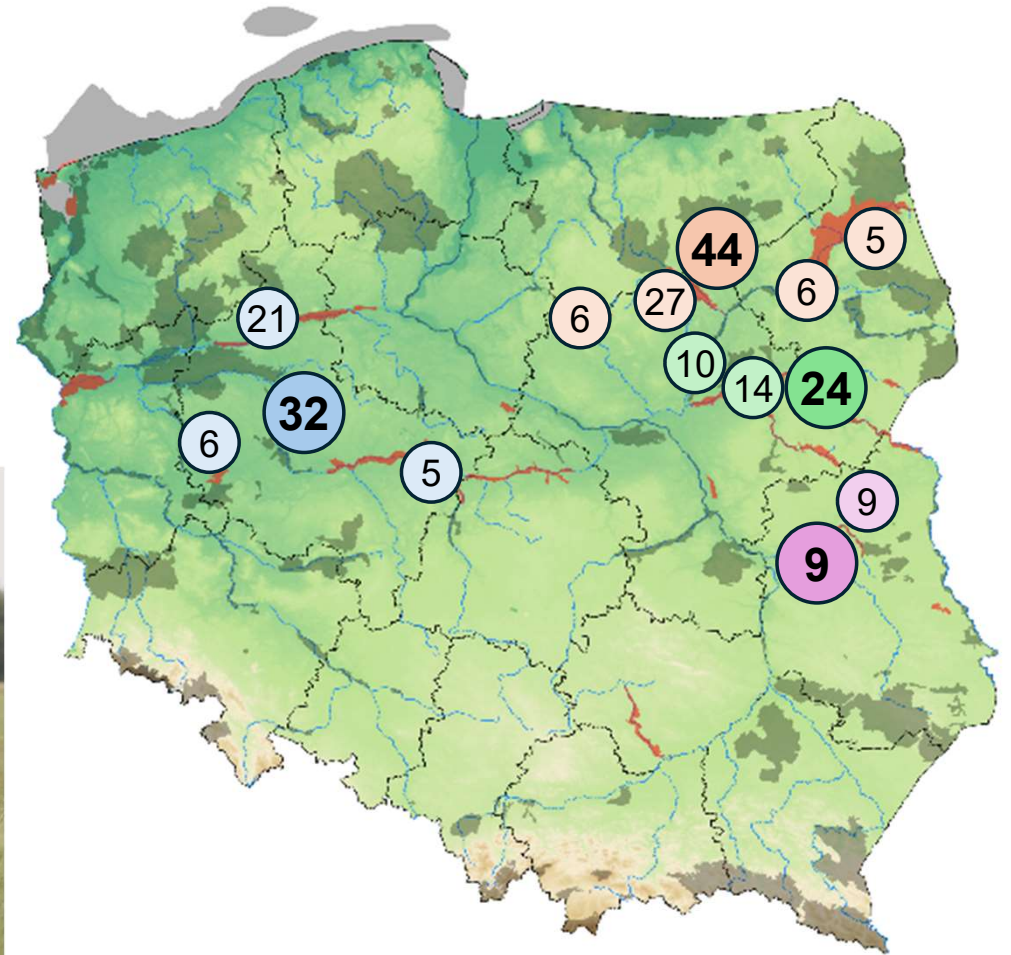
wielkiego





## Hodowla wolierowa kulika wielkiego – wypuszczanie na wolność

- Cel projektu 2025-2029: **385** kulików
- Średnio rocznie: zasilenie populacji **77** kulikami
- 2025: zasilenie populacji **109** ptakami





16 C 29.24 inHg

TRAILCAM17

05/18/2025 09:02AM



## ▀ Zakres prezentacji

- ✓ Wprowadzenie do Programu LIFE
- ✓ LIFE Przyroda i Różnorodność Biologiczna
- ✓ Trochę statystyk
- ✓ Najnowsze polskie projekty LIFE
- ✓ Gdzie szukać informacji?

# Krajowy Punkt Kontaktowy LIFE – Nawigator



## Narodowy Fundusz Ochrony Środowiska i Gospodarki Wodnej



[O Funduszu](#) [Aktualności](#) [Baza wiedzy](#) [Oferta finansowania](#) [Kontakt](#) [PL](#) ▼

[Narodowy Fundusz Ochrony Środowiska i Gospodarki Wodnej](#) > [Oferta finansowania](#) > [Środki unijne](#) > [Program LIFE – Krajowy Punkt Kontaktowy](#)

[< Powrót](#)

## Program LIFE – Krajowy Punkt Kontaktowy

[> Aktualności LIFE](#)

[> O programie LIFE](#)

[> Nabory wniosków](#)

[> eKonsultantLIFE](#)

[> Nawigator po kanale YouTube LIFE PL](#)

[> Znajdź partnera projektu](#)

[> Projekty Budowania Potencjału \(Capacity Building of LIFE NCP in Poland\)](#)

[> Artykuły prasowe KPK LIFE](#)

[> Podcasty wideo „Krótko o LIFE”](#)

[> Kontakt](#)

Zapraszamy do zapoznania się z broszurą informacyjną nt. działalności Krajowego Punktu Kontaktowego LIFE oraz Programu LIFE.



# Krajowy Punkt Kontaktowy LIFE - Aktualności



[Krajowy Punkt Kontaktowy LIFE: O nas | LinkedIn](#)

## Narodowy Fundusz Ochrony Środowiska i Gospodarki Wodnej

O Funduszu Aktualności Baza wiedzy **Oferta finansowania** Kontakt PL

[Narodowy Fundusz Ochrony Środowiska i Gospodarki Wodnej](#) > [Oferta finansowania](#) > [Środki unijne](#) > [Program LIFE - Krajowy Punkt Kontaktowy](#) > Aktualności LIFE

[Powrót](#)

## Aktualności LIFE



09.10.2025

### [Rekordowa liczba wniosków złożonych w naborach 2025 do Programu LIFE](#)

W odpowiedzi na zaproszenia do składania wniosków w ramach programu LIFE 2025 dotyczących projektów przyrodniczych, środowiskowych, klimatycznych i z obszaru czystej energii - otrzymano rekordową liczbę 1095 wniosków o dofinansowanie UE na łączną kwotę ponad 3,1 mld euro.



06.08.2025

### [eKonsultantLIFE - konsultacja koncepcji projektów do Programu](#)

Terminy składania wniosków do Programu LIFE upływają już 23 września br. - zachęcamy do korzystania z możliwości skonsultowania wniosków LIFE z ekspertami z Krajowego Punktu Kontaktowego LIFE w NFOŚiGW (KPK LIFE).



15.07.2025

### [Partnerstwo w projektach LIFE](#)

Trwają nabory 2025 do Programu LIFE. Wnioskodawcy z całej UE przygotowują swoje projekty, z którymi będą aplikować do Programu.

**Krajowy Punkt Kontaktowy LIFE**  
402 followers  
4d • 🌱

🌱 Program LIFE z dużym wsparciem dla inicjatyw [#ClimateAction](#) i ochrony środowiska!  
Komisja Europejska przyznała 86 mln euro na realizację 5 nowych zintegrowanych projektów strategicznych LIFE, które mają wspierać działania na rzecz klimatu i środowiska w Europie.

Wśród wyróżnionych projektów znalazł się polski projekt LIFE Pom [GOZilla.PL](#), realizowany przez Samorząd Województwa Pomorskiego! 🍌

Gratulujemy [Pomorskie!](#) 🌱

Więcej o projekcie można przeczytać na stronie CINEA: <https://lnkd.in/dZ9ecwRs>

[#LIFEProgramme](#) [#LIFEPomGozillaPL](#) [#Pomorskie](#) [#CircularEconomy](#) [#CINEA](#) [#EUPrc](#)

### Zapisz się na newsletter

1. Wskaż interesujące Cię kategorie \*

Można zaznaczyć kilka odpowiedzi.

- Aktualności
- Nabory wniosków
- Edukacja
- Program LIFE
- Środki norweskie i EOG

[Newsletter - Narodowy Fundusz Ochrony Środowiska i Gospodarki Wodnej - Portal Gov.pl \(www.gov.pl\)](#)

# Krajowy Punkt Kontaktowy LIFE – Nawigator



## Narodowy Fundusz Ochrony Środowiska i Gospodarki Wodnej



[O Funduszu](#) [Aktualności](#) [Baza wiedzy](#) [Oferta finansowania](#) [Kontakt](#) [PL](#) ▼

[Narodowy Fundusz Ochrony Środowiska i Gospodarki Wodnej](#) > [Oferta finansowania](#) > [Środki unijne](#) > [Program LIFE – Krajowy Punkt Kontaktowy](#)

[< Powrót](#)

## Program LIFE – Krajowy Punkt Kontaktowy

[> Aktualności LIFE](#)

[> O programie LIFE](#)

[> Nabory wniosków](#)

[> eKonsultantLIFE](#)

[> Nawigator po kanale YouTube LIFE PL](#)

[> Znajdź partnera projektu](#)

[> Projekty Budowania Potencjału \(Capacity Building of LIFE NCP in Poland\)](#)

[> Artykuły prasowe KPK LIFE](#)

[> Podcasty wideo „Krótka o LIFE”](#)

[> Kontakt](#)

Zapraszamy do zapoznania się z broszurą informacyjną nt. działalności Krajowego Punktu Kontaktowego LIFE oraz Programu LIFE.



# Krajowy Punkt Kontaktowy LIFE - [YouTube](#)



## LIFE 2025



### Krótko o LIFE – podcasty

Narodowy Fundusz Ochrony Środowiska  
Zaktualizowano 6 dni temu  
Wyświetl całą playlistę

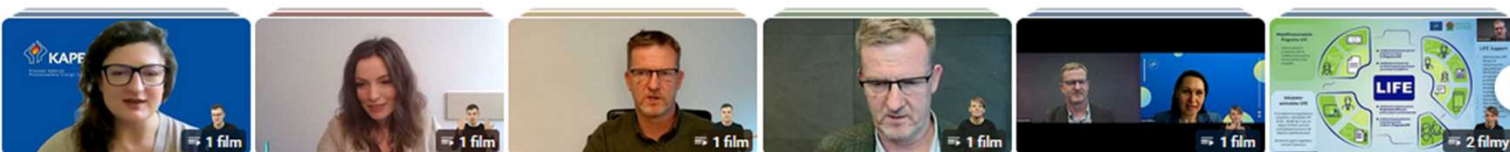
### Program LIFE – Dlaczego Warto

Narodowy Fundusz Ochrony Środowiska  
Wyświetl całą playlistę

### LIFE 2025

Narodowy Fundusz Ochrony Środowiska  
Wyświetl całą playlistę

## LIFE 2023-2024



### 30 maja: „Webinarium z pisania wniosków ...

Narodowy Fundusz Ochrony Środowiska  
Wyświetl całą playlistę

### Webinarium z pisania wniosków LIFE - podprogra...

Narodowy Fundusz Ochrony Środowiska  
Wyświetl całą playlistę

### 17 maja: „Webinarium z pisania wniosków ...

Narodowy Fundusz Ochrony Środowiska  
Wyświetl całą playlistę

### 11 maja „Webinarium z pisania wniosków ...

Narodowy Fundusz Ochrony Środowiska  
Wyświetl całą playlistę

### LIFE w biznesie - Close2Market (C2M)

Narodowy Fundusz Ochrony Środowiska  
Wyświetl całą playlistę

### Rola NFOŚiGW we wdrażaniu LIFE w Polsce

Narodowy Fundusz Ochrony Środowiska  
Wyświetl całą playlistę

## LIFE 2021-2022



### #LIFE webinarium 2021.10.06 „Pisanie wniosków...

Narodowy Fundusz Ochrony Środowiska  
Wyświetl całą playlistę

### #LIFE webinarium 2021.10.05 „Konstruowanie...

Narodowy Fundusz Ochrony Środowiska  
Wyświetl całą playlistę

### #LIFE webinarium 2021.10.05 „Konstruowanie...

Narodowy Fundusz Ochrony Środowiska  
Wyświetl całą playlistę

### #LIFE webinarium DT LIFE 2021.09.07 „Dzień ...

Narodowy Fundusz Ochrony Środowiska  
Wyświetl całą playlistę

### #LIFE webinarium DT LIFE 2021.09.06 „Dzień ...

Narodowy Fundusz Ochrony Środowiska  
Wyświetl całą playlistę

### #LIFE webinarium DT LIFE 2021.09.03 - Gospodarka ...

Narodowy Fundusz Ochrony Środowiska  
Wyświetl całą playlistę

Ponad 160 godz. materiałów przygotowanych przez KPK LIFE, z udziałem CINEA oraz Beneficjentów.

# Nawigator po kanale YouTube LIFE PL

- > Wprowadzenie do Programu LIFE
- > Źródła finansowania projektów LIFE
- > Podprogram Gospodarka o obiegu zamkniętym i jakości życia (ENV)
- > Podprogram Przejście na czystą energię (CET)
- > Konstruowanie projektów LIFE
- > Podprogram Przyroda i różnorodność biologiczna (NAT)
- > Podprogram Łagodzenie zmiany klimatu i przystosowanie się do niej (CLIMA)
- > Program LIFE dla biznesu, samorządu, nauki (C2M)

Zapraszamy do skorzystania z bazy wiedzy o Programie LIFE, którą Krajowy Punkt Kontaktowy LIFE zbudował w postaci nagrań webinarów, prezentacji i filmów na kanale YouTubeLIFE.pl, a także publikowanych na tej stronie informacji oraz linków do stron źródłowych Europejskiej Agencji Wykonawczej do spraw Klimatu, Infrastruktury i Środowiska (CINEA).

Zgromadziliśmy i ułatwiamy dostęp do informacji w postaci tematycznego nawigatora, tak by łatwiej było odnaleźć poszczególne zagadnienia związane z Programem LIFE, naborami do Komisji Europejskiej, poruszaniem się po portalu Funding&Tenders Portal, konstruowaniem i pisanem wniosków, roli CINEA i kryteriach oceny wniosków, wsparciu finansowym Narodowego Funduszu Ochrony Środowiska i Gospodarki Wodnej oraz asyście Krajowego Punktu Kontaktowego LIFE.



## Krajowy Punkt Kontaktowy LIFE - [Nawigator](#)

# Podprogram Przyroda i różnorodność biologiczna (NAT)



## Co obejmują nagrania:

- Jakie są cele podprogramu, czym charakteryzują się projekty z tego obszaru?
- Praktyczne wskazówki na temat przygotowania wniosku (NAT) - część B, tabele budżetowe, koszty kwalifikowane.
- Jak przebiega ocena wniosku?
- Udział w międzynarodowym projekcie, doświadczenia wnioskodawcy.
- Przykłady projektów (NAT).

## Wprowadzenie do podprogramu

### Tematyka nagrania

Cele podprogramu - CINEA, 2021	<a href="#">link do nagrania</a>
Priorytety dla polskiej przyrody w kontekście projektów LIFE - KPK LIFE, 2021	<a href="#">link do nagrania</a>

## Przygotowanie wniosku

### Tematyka nagrania

Jak dobrze przygotować projekt? - CINEA, 2021	<a href="#">link do nagrania</a>
Na co zwrócić uwagę przy przygotowywaniu wniosku przyrodniczego - KPK LIFE, 2021	<a href="#">link do nagrania</a>
Część B formularza wniosku - praktyczne wskazówki - KPK LIFE, 2023	<a href="#">link do nagrania</a>
Aspekty finansowe - koszty kwalifikowane, budżet projektu - KPK LIFE, 2023	<a href="#">link do nagrania</a>
Ocena wniosku przyrodniczego LIFE - doświadczenia wnioskodawcy, 2022	<a href="#">link do nagrania</a>
Od koncepcji do realizacji projektu międzynarodowego - doświadczenia wnioskodawcy, 2021	<a href="#">link do nagrania</a>

## Krajowy Punkt Kontaktowy LIFE - [Nawigator](#)

## Przykłady projektów



### Tematyka nagrania

Przykłady polskich projektów - doświadczenia wnioskodawców, 2025	<a href="#">link do nagrania</a>
Europejskie projekty dla wody i ekosystemów wodnych - doświadczenia wnioskodawców, 2024	<a href="#">link do nagrania</a>
Polscy Współbeneficjenci Zagranicznych projektów - doświadczenia wnioskodawców, 2024	<a href="#">link do nagrania</a>
Europejskie projekty przyrodnicze - doświadczenia wnioskodawców, 2022	<a href="#">link do nagrania</a>
Wybrane europejskie projekty - KPK LIFE, 2022	<a href="#">link do nagrania</a>
Projekty przyrodnicze - KPK LIFE, 2021	<a href="#">link do nagrania</a>

### Z jakimi materiałami w sieci warto się zapoznać dodatkowo:

- Informacje o podprogramie
  - na stronie CINEA (link [TUTAJ](#))
- Przykłady projektów
  - na stronie KPK LIFE (link [TUTAJ](#))
  - na stronie KPK LIFE (link [TUTAJ](#))
- Interaktywne wyszukiwarki projektów(można założyć filtr na dany podprogram lub wyszukiwać po słowach kluczowych)
  - LIFE public dashboard (link [TUTAJ](#))
  - LIFE Public Database (link [TUTAJ](#))

## Krajowy Punkt Kontaktowy LIFE - [Nawigator](#)



NARODOWY FUNDUSZ  
OCHRONY ŚRODOWISKA  
i GOSPODARKI WODNEJ



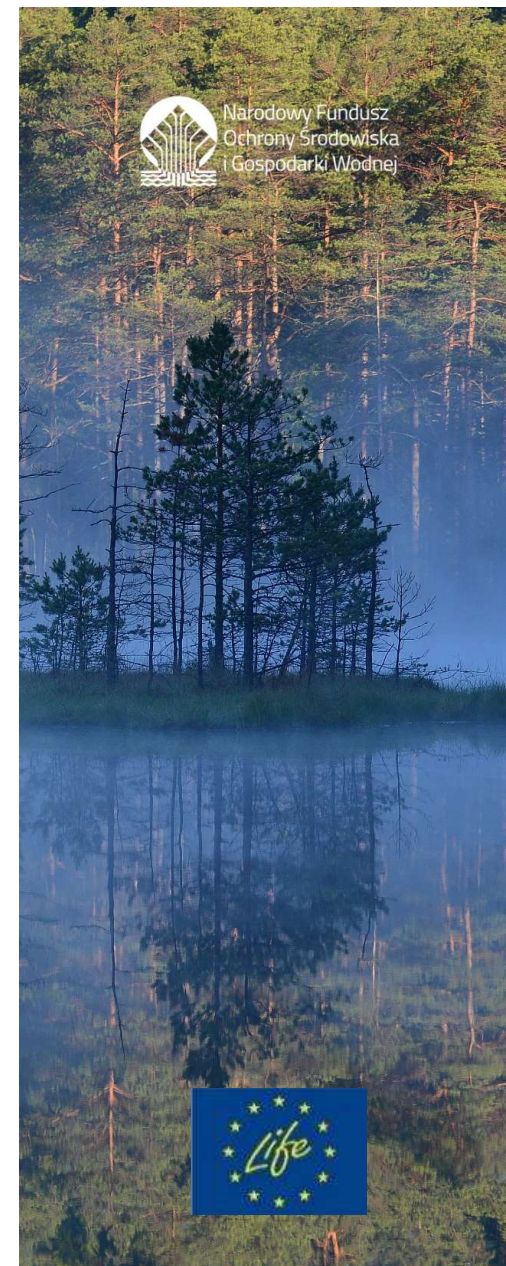
> Podcasty wideo „Krótko o LIFE”

> Kontakt

> Program LIFE - dlaczego warto? - filmy

Miło nam oddać w ręce Państwa naszą najnowszą publikację Polskie Projekty LIFE. Znajdą w niej Państwo m.in. opisy wszystkich polskich projektów LIFE z naborów 2007-2023. Niech zakres zrealizowanych projektów będzie dla Państwa inspiracją w skutecznym przygotowywaniu kolejnych projektów LIFE. Zapraszamy do lektury!

[Pobierz publikację.](#)



Call: [insert call identifier] — [insert call name]

EU Grants: Application form (LIFE SAP and OAG): V2.0 – 01.05.202:

# Wzorcowy schemat wniosku przyrodniczego

## WAŻNE!

KPK LIFE w celu ułatwienia wnioskodawcom przygotowania projektów przyrodniczych zdecydował się opracować wzorcowy schemat wniosku przyrodniczego (Part B), który Państwu udostępniamy. Jest to przykładowy schemat wniosku, nawiązujący do projektów dotyczących ochrony gatunków i/lub siedlisk przyrodniczych. Naszą propozycja ma za zadanie pomóc Państwu uporządkować informacje przedstawiane we wniosku do Programu LIFE. Naszą intencją jest, aby niniejszy schemat stanowił wsparcie i inspirację w przygotowaniu wniosku LIFE, zwiększając w ten sposób szanse na uzyskanie dofinansowania.

We wniosku przedstawiliśmy także możliwy zakres niektórych z Work Packages.

Wzorcowy schemat został opracowany na formularzu wniosków LIFE obowiązującym w naborze 2023 roku i dostępnym na portalu UE Funding & Tenders (generator wniosków LIFE). W związku z tym prosimy o stosowanie w kolejnych latach dokumentów obowiązujących w danym naborze. Podstawowe wytyczne w tym zakresie zawiera w każdym naborze „Zaproszenie do składania wniosków” Komisji Europejskiej (robocze tłumaczenie na język polski tego dokumentu dostępne jest na stronie <https://www.gov.pl/web/nfosiqw/tlumaczenia>).

**Schemat wniosku stanowi wyłącznie materiał pomocniczy (nie powinien być bezkrytycznie powielany; nie powinien być wypełniany i załączony do wniosku LIFE, nie gwarantuje uzyskania dofinansowania).**

**Wnioskodawcy LIFE nie mają obowiązku korzystać z naszych sugestii, mogą także w dowolny sposób modyfikować nasz przekaz.**

**NFOŚiGW nie ponosi odpowiedzialności za potencjalne błędy wynikające z niezrozumienia intencji przygotowania i udostępniania tego dokumentu.**



Narodowy Fundusz  
Ochrony Środowiska  
i Gospodarki Wodnej



# Nabory 2026



Publikacja zaproszeń do składania wniosków -  
21 kwietnia 2026 r.

Terminy składania wniosków:  
połowa września 2026 r.

Ogłoszenie wyników naborów:  
luty/marzec 2027 r.

Podpisanie umowy z KE i  
rozpoczęcie projektu:  
maj/czerwiec 2027 r.



## **Inkubator wniosków LIFE**

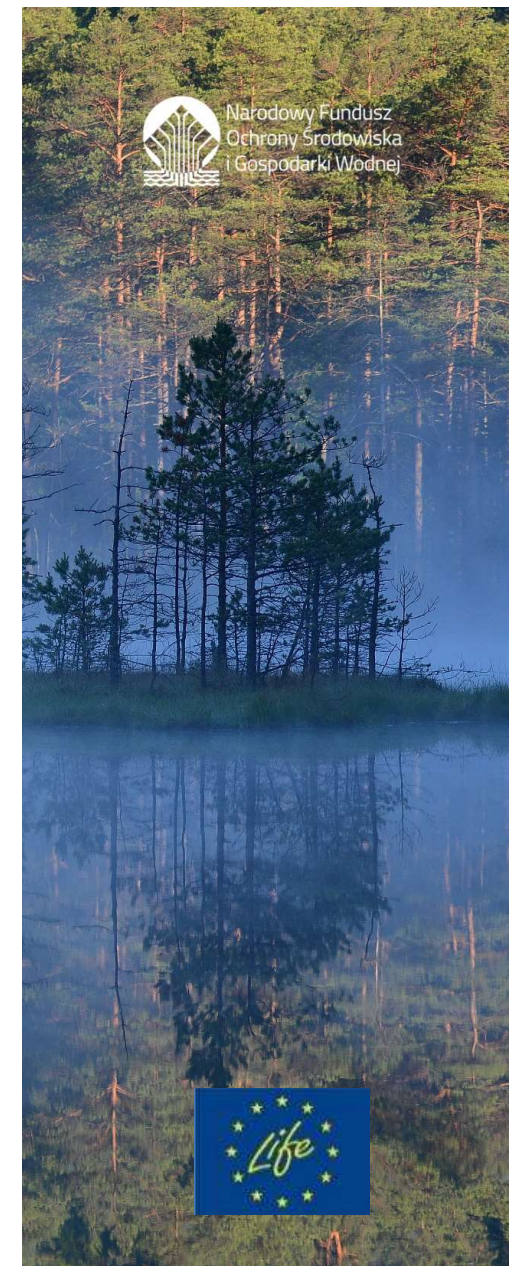
Uruchomienie naboru: 23 marca 2026 r.  
Zakończenie: 15 czerwiec 2026 r.

## **Pożyczki na zachowanie płynności finansowej**

Uruchomienie naboru: 3 marca 2025 r.  
Zakończenie: 31 grudnia 2027 r.

## **Współfinansowanie projektów LIFE (nabór 2026)**

Uruchomienie naboru:  
maj/czerwiec 2026 r.






Dziękuję za uwagę!  
life@nfosigw.gov.pl

ZAPRASZAMY NA:

 [www.nfosigw.gov.pl](http://www.nfosigw.gov.pl)

 NFOŚiGW

 Narodowy Fundusz Ochrony Środowiska i Gospodarki Wodnej