

Ochrona ex situ zagrożonych gatunków w ogrodach zoologicznych oraz działania podejmowane na rzecz zagrożonych gatunków poprzez kontrolę handlu. Dwie perspektywy.

Dr n. wet Agnieszka Czujkowska
Dyrektor Centralnego Azylu dla Zwierząt
Kierownik Działu Lecznica Weterynaryjna



**Centralny Azyl
dla Zwierząt**

Ptasi Azyl

Centrum CITES

**Program Reintrodukcji
Żółwia Błotnego**

**Bataliony, derkacze,
bieliki, bociany białe**



#chronimyGINĄCEgatunki



Centralny Azyl
dla Zwierząt

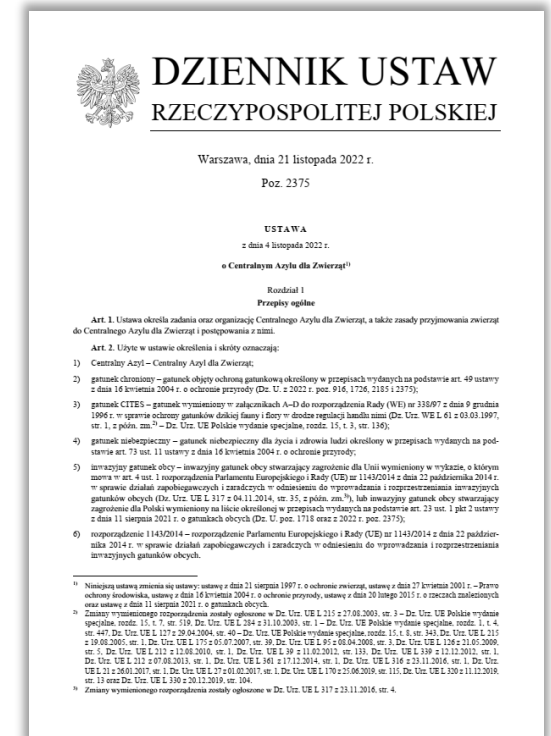
Ustawa z dnia 4 listopada 2022 r. o Centralnym Azylu dla Zwierząt

Utworzenie państwowej jednostki budżetowej pod nazwą Centralny Azyl dla Zwierząt, zostało przewidziane w ustawie z dnia 4 listopada 2022 r. o Centralnym Azylu dla Zwierząt.

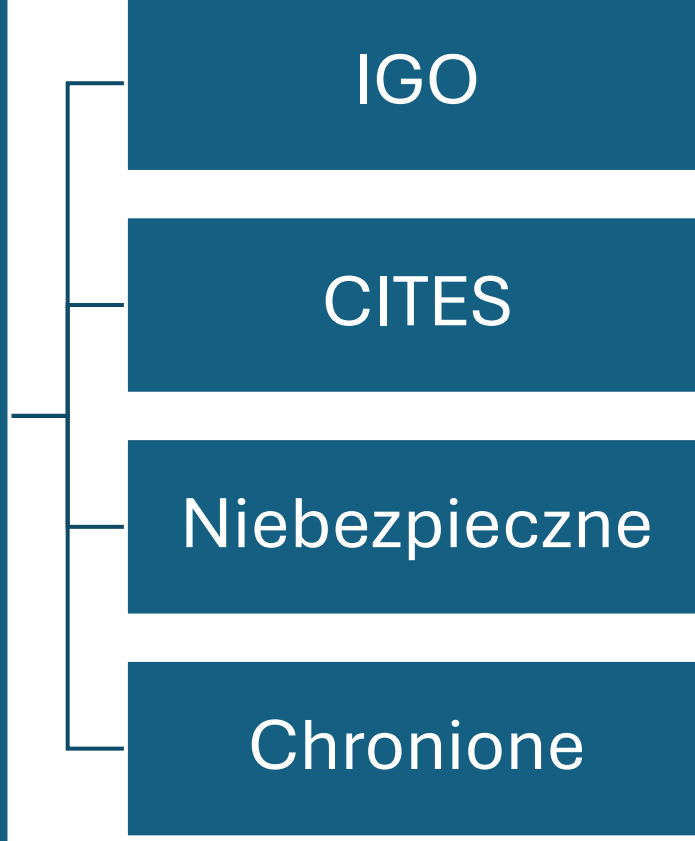
Ustawa ta określa zadania oraz organizację Centralnego Azylu dla Zwierząt, a także zasady przyjmowania zwierząt do Centralnego Azylu dla Zwierząt i postępowania z nimi.

Utworzenie Centralnego Azylu dla Zwierząt nastąpi z chwilą wejścia w życie przedmiotowej ustawy tj. z dniem:

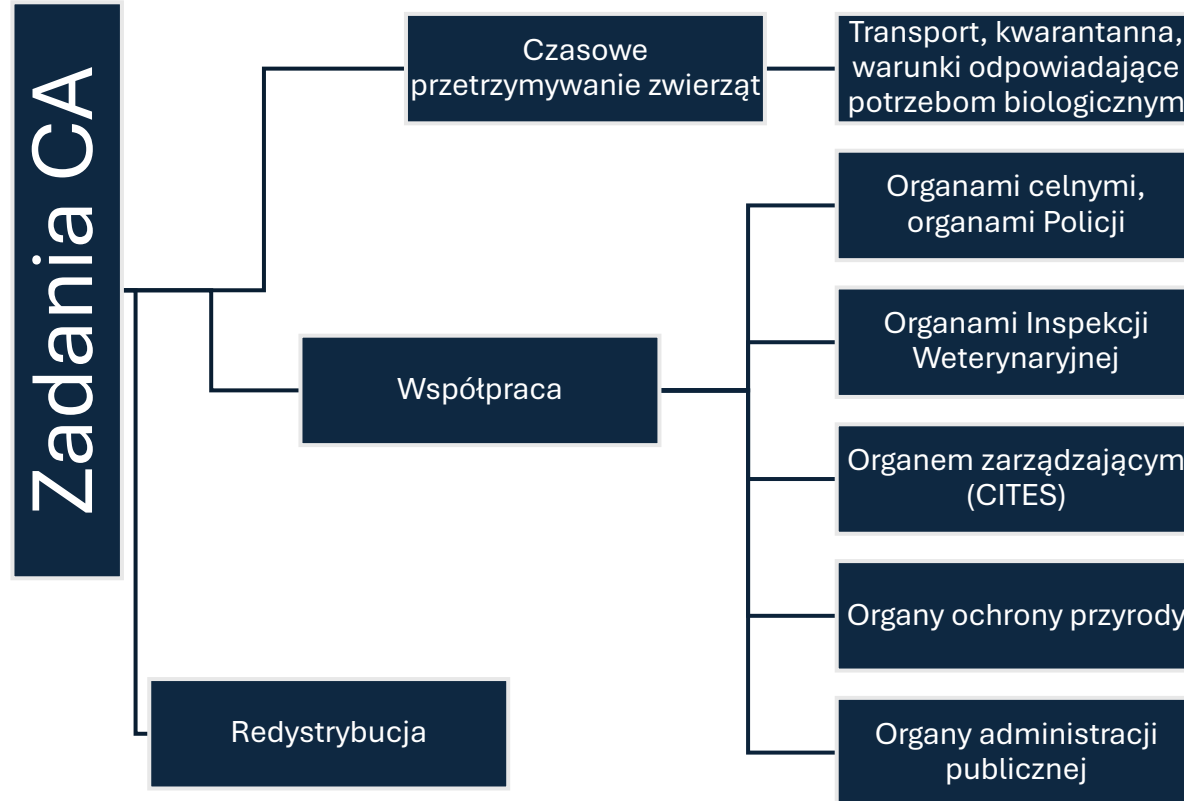
1 stycznia 2024 r.



Podstawowe grupy zwierząt
aArt.3, ust. 1)



Centralny Azyl
dla Zwierząt



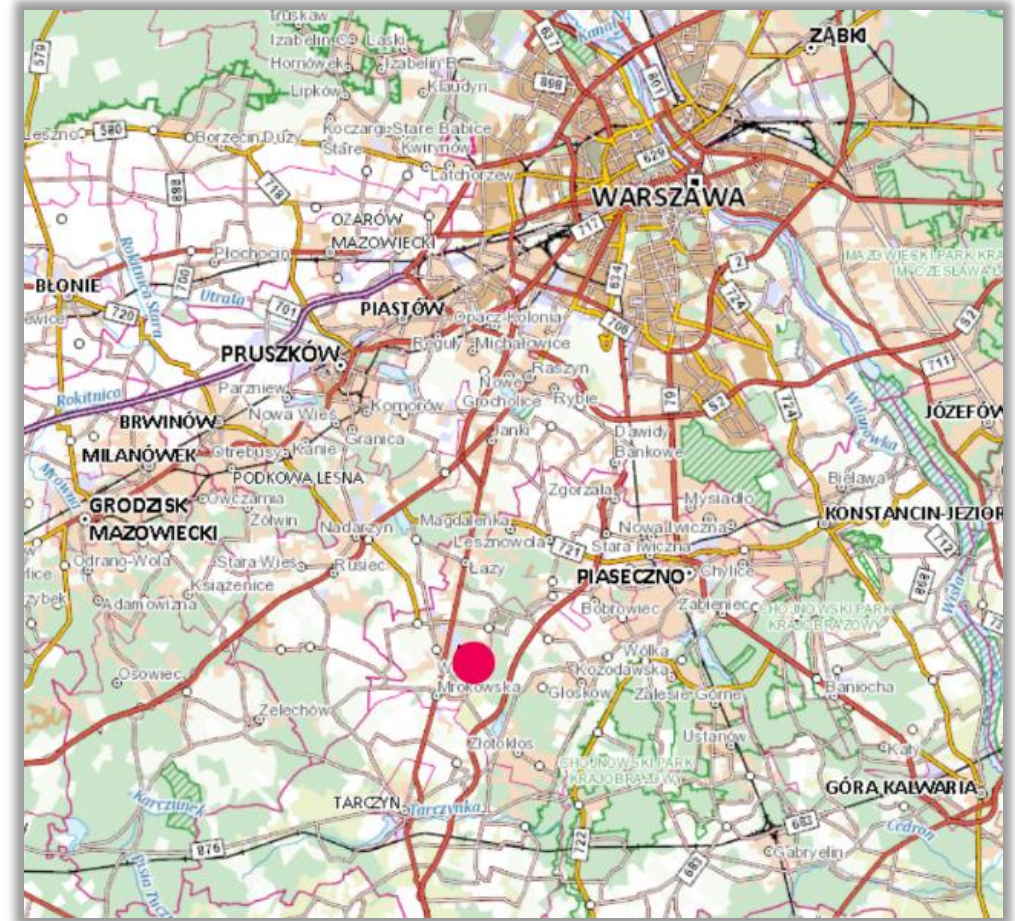


Centralny Azyl
dla Zwierząt

Centralny Azyl dla Zwierząt zlokalizowany będzie w miejscowości Warszawinka znajdującej się ok 20 km na południe od Warszawy.

Na przedmiotowym terenie funkcjonował Radiowy Ośrodek Nadawczy Leszczynka, zajmujący się nadawaniem sygnału radiowego na falach krótkich. Ta działalność została wygaszona z uwagi na rozwój szerokopasmowego Internetu i telewizji cyfrowej, które wyparły stacje radiowe nadające na falach krótkich.

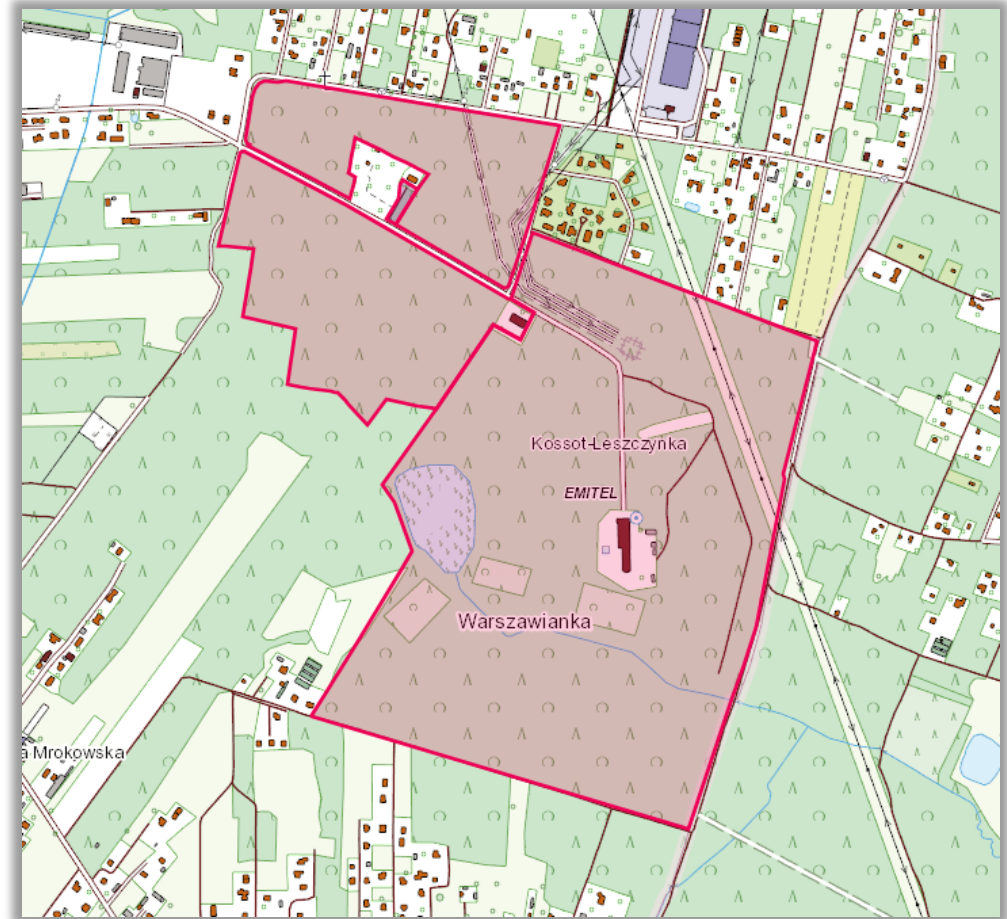
Po przejęciu nieruchomości przez Lasy Państwowe zlokalizowane na tym terenie obiekty pozostały opróżnione i nieużytkowane co wraz z aktami wandalizmu spowodowało ich degradację.





Nieruchomości w Warszawiance obejmują działki stanowiące własność Skarbu Państwa o łącznej pow. 96,6132 ha.

Obecnie na mocy przepisów o Centralnym Azylu trwają procedury mające na celu oddanie przedmiotowych nieruchomości w trwałą zarząd, w drodze decyzji administracyjnej na wyposażenie Centralnemu Azylowi.



2017 - 2023



Zdjęcie: <https://opuszczoneizapomnianemiejsca.blogspot.com/2017/08/radiowy-osrodek-nadawczy-kossot.html>

Zdjęcie: P materiały własne stan na maj 2023 r,

2017 - 2023



Zdjęcie: L <https://opuszczoneizapomnianemiejsca.blogspot.com/2017/08/radiowy-osrodek-nadawczy-kossot.html>

Zdjęcie: P materiały własne stan na maj 2023 r,

2017 - 2023



Zdjęcie: L <https://opuszczoneizapomnianemiejsca.blogspot.com/2017/08/radiowy-osrodek-nadawczy-kossot.html>

Zdjęcie: P materiały własne stan na maj 2023 r,

2017 - 2023



Zdjęcie: L <https://opuszczoneizapomnianemiejsca.blogspot.com/2017/08/radiowy-osrodek-nadawczy-kossot.html>

Zdjęcie: P materiały własne stan na maj 2023 r,



Ochrona przyrody?

惊！湿地公园捡到的小伙伴竟是一只蜂猴

2016-06-23 10:15:54 来源 云南信息报

摘要

寻甸湿地公园发现一只可爱的小动物，市民觉得萌想带回家养，却发现小家伙野性难驯。



寻甸湿地公园发现一只可爱的小动物，市民觉得萌想带回家养，却发现小家伙野性难驯，对着市民又抓又咬，市民无奈只得求助森林公安局民警，原来可爱的小家伙是国家一级保护动物蜂猴。

6月17日，在寻甸县官井路，市民王先生路过湿地公园时，发现树下有一只疑似猴子的动物，长得十分可爱。王先生捡到这只小动物后准备带回家饲养，但是小家伙好像受到了惊吓，对人又抓又咬，可把王先生吓得不轻，只得请寻甸县森林公安局民警进行救助。

民警接到报警后立即前往该地点查看，经初步确认疑似猴子的动物为国家一级保护动物蜂猴。民警已于昨日将小家伙送往云南省野生动物拯救中心。

记者 魏文青



Działania ex situ

Badania naukowe

Działania in situ

Zwierzęta skonfiskowane (uratowane) – według IUCN

Egzekwowanie prawa

Nadmierne pozyskanie

Zagrożenia

Nielegalne
TCM, czarny rynek

Legalne
Niezrównoważone pozyskanie np. źle dobrane limity

Zagrożenia w środowisku

Zanikanie biotopu

Gatunki obce

Konflikt z człowiekiem

Choroby

Ogrody zoologiczne
Programy hodowlane
Kwarantanna

Ośrodki/Azyle
Rehabilitacja/
dożywotnie utrzymanie

CADZ

Ochrona gatunków

Działania zaradcze/kształtowanie środowiska

Eutanazja

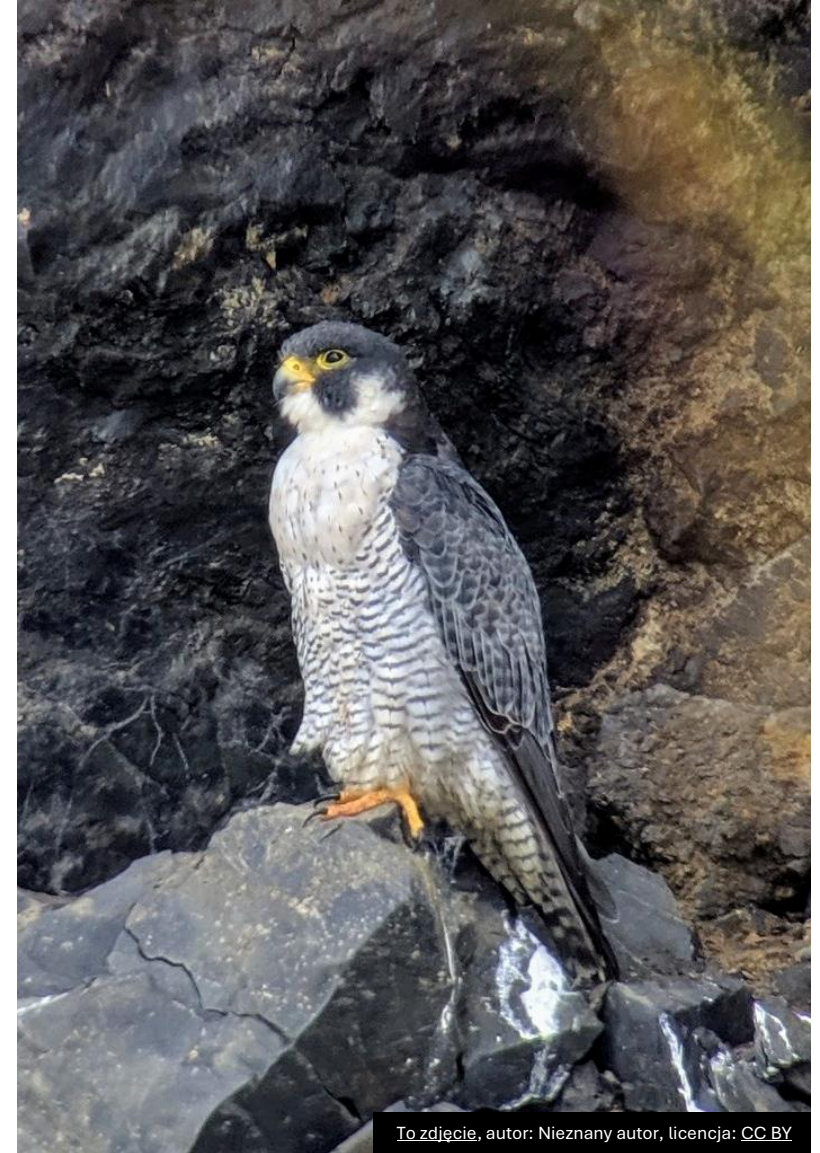
Restytucja i reintrodukcja

Egzekwowanie prawa

- **Ustawa z dnia 21 sierpnia 1997 r. o ochronie zwierząt.**
- **Ustawa z dnia 16 kwietnia 2004 r. o ochronie przyrody**
- **Konwencja o międzynarodowym handlu dzikimi zwierzętami i roślinami gatunków zagrożonych wyginięciem**
- **Rozporządzenie Ministra Środowiska z dnia 3 sierpnia 2011 r. w sprawie gatunków zwierz niebezpiecznych dla życia i zdrowia ludzi**
- **Rozporządzenie PE i Rady (UE) nr 1143/2014 z dnia 22 października 2014 r. w sprawie zapobiegania wprowadzania i rozprzestrzeniania się inwazyjnych gatunków obcych i zarządzania nimi (Dz.U. UE No. L317/35)**

Przykładowe działania związane z egzekwowaniem prawa - CADZ

- Niedźwiedź brunatny
- Sokół wędrowny
- Żółwie stepowy





Przykładowe działania związane z ochroną ex situ – ogrody zoologiczne

- **Koń Przewalskiego**
- ***Atelopus zeteki***
- **Kondor Kalifornijski**
- **Lwiatka (Marmozeta lwia)**
- **Oryks szablorogi**



Wnioski

- Ochrona przyrody to łańcuch działań ale od początku do końca chodzi o powrót zwierząt do natury
- Miejsca gdzie kierowane są zwierzęta skonfiskowane, zatrzymane to szansa na ponowna zasilanie dzikich populacji: bezpośrednio lub poprzez działania ex situ
- Bez takich miejsc służby nie są w stanie egzekwować prawa, które ma chronić przyrodę.

Dziękuję za uwagę

