



Lasy Miejskie - Warszawa

Jak edukować i mówić o roślinach w mieście?

na przykładzie Centrum Edukacji Przyrodniczo – Leśnej
Lasów Miejskich – Warszawa

Łukasz Karabowicz, Aleksandra Konieczna, Bartosz Popczyński, Agnieszka Pietrzak, Mariusz Wrona, Hanna Merlak

Poznaj leśną stronę Warszawy



Zielona edukacja w wielkim mieście

Kto w Warszawie zajmuje się edukacją przyrodniczą oraz ekologiczną?

- Muzeum Pałacu Króla Jana III w Wilanowie
- Muzeum Łazienki Królewskie
- Zarząd Zieleni m.st. Warszawy - Kamień. Pawilon Edukacyjny
- Centrum Nauki Kopernik
- Ogród Botaniczny Uniwersytetu Warszawskiego
- Ogród Botaniczny Polskiej Akademii Nauk w Powsinie
- Narodowy instytut Fryderyka Chopina –
Park w Żelazowej Woli
- Domy Kultury np. Służewiecki DK

- **Centrum Edukacji Przyrodniczo – Leśnej
Lasów Miejskich - Warszawa**





Kto w Warszawie zajmuje się edukacją przyrodniczą oraz ekologiczną?



- Blisko 8 000 ha - powierzchnia leśna Warszawy
- 2007 początek działalności
- Ochrona przyrody
- Zachowanie i powiększanie zasobów leśnych stolicy
- Dydaktyka i nauka



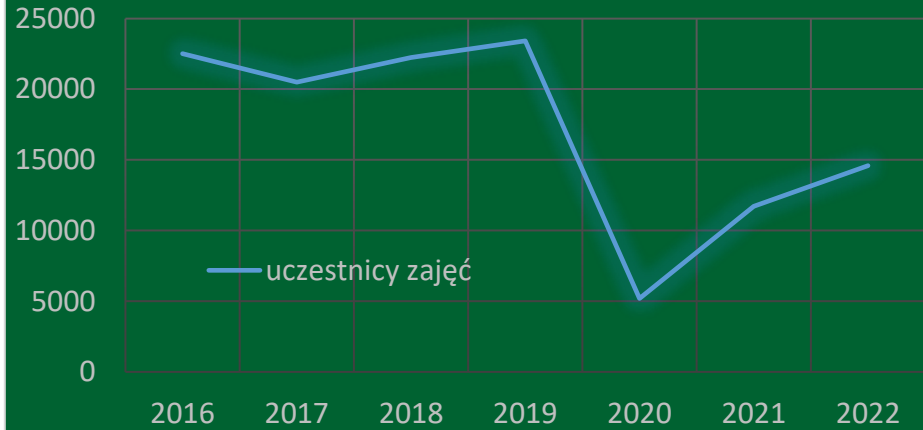


Centrum Edukacji Przyrodniczo – Leśnej

Lasów Miejskich - Warszawa

Roczna frekwencja na zajęciach

średnio 17 tysięcy osób na rok



- Przekazywanie wiedzy przyrodniczej
- Kształtowanie wrażliwości ekologicznej
- Współpraca z innymi jednostkami
- Działalność informacyjna





Z czym zmagamy się w trakcie prowadzenia edukacji przyrodniczej?

Jaki jest problem w dużym mieście?

- Odłączenie od świata przyrody
- Sztuczne podziały
- Przebodźcowanie uczestników
- Strach przed „zagrożeniami” z lasu
- Utrwalone mity i trywializacja przyrody
- „Miłość do przyrody” i nieprzestrzeganie prawa
- Jedno drzewo, cały las
- Wybiórczość – rośliny „przegrywają”





Z czym się zmagaliśmy?

Pandemia Covid19

- Zastój w zajęciach
- Zamknięcie lasów
- Zdalne nauczanie





Grupy docelowe

Do kogo kierujemy naszą ofertę edukacyjną?

- Grupy szkolne
- Osoby „indywidualne”
- Rodziny z dziećmi





Jakie rozwiązanie proponujemy?

3 filary edukacji w CEPL:

- Zajęcia z grupami zorganizowanymi oraz osobami indywidualnymi
- Udział w wydarzeniach plenerowych
- Działania w Internecie



LASY MIEJSKIE - WARSZAWA
zapraszają na cykl spacerów
realizowanych w ramach budżetu obywatelskiego
TAJEMNICE LASU BEMOWSKIEGO
- spacer z przewodnikiem

Sekretne życie lasu
- spacer z przyrodnikiem

PŁUCA miasta

data: sobota, 03.09 godzina 10:00-13:00
miejsce: skrzyżowanie ul. Kaliskiego i Kutrzeby, przy kościele pw. MB Ostrobramskiej

LASY MIEJSKIE WARSZAWA
Zrealizowano w ramach budżetu obywatelskiego





Spotkania weekendowe

spacery przyrodnicze i nie tylko

- **Osoby dorosłe**
 - Spacery przyrodnicze ze specjalistami
 - Spacery historyczne
- **Rodziny z dziećmi**
 - Warsztaty
 - Spacery przyrodnicze

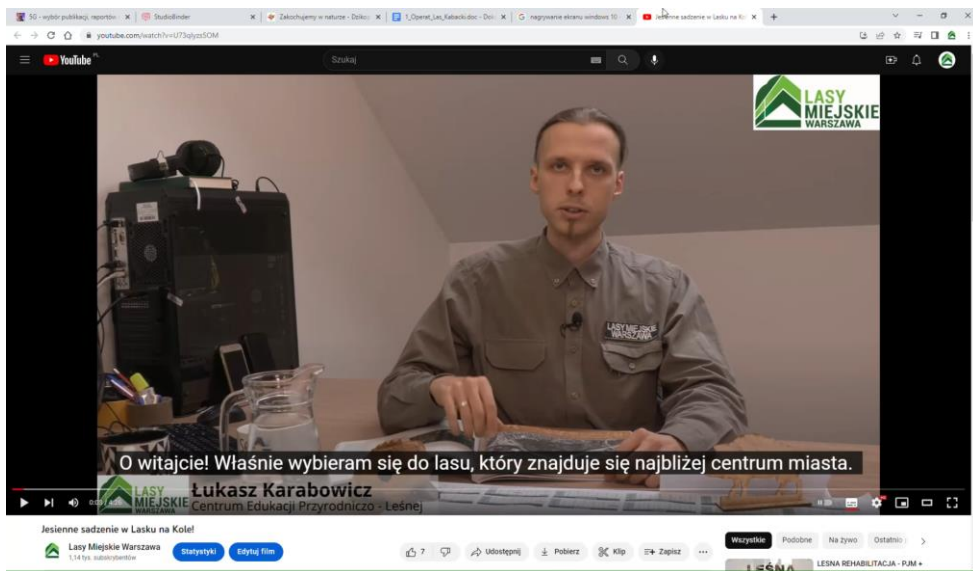




Działania w Internecie

Jak i do kogo kierujemy naszą ofertę edukacyjną?

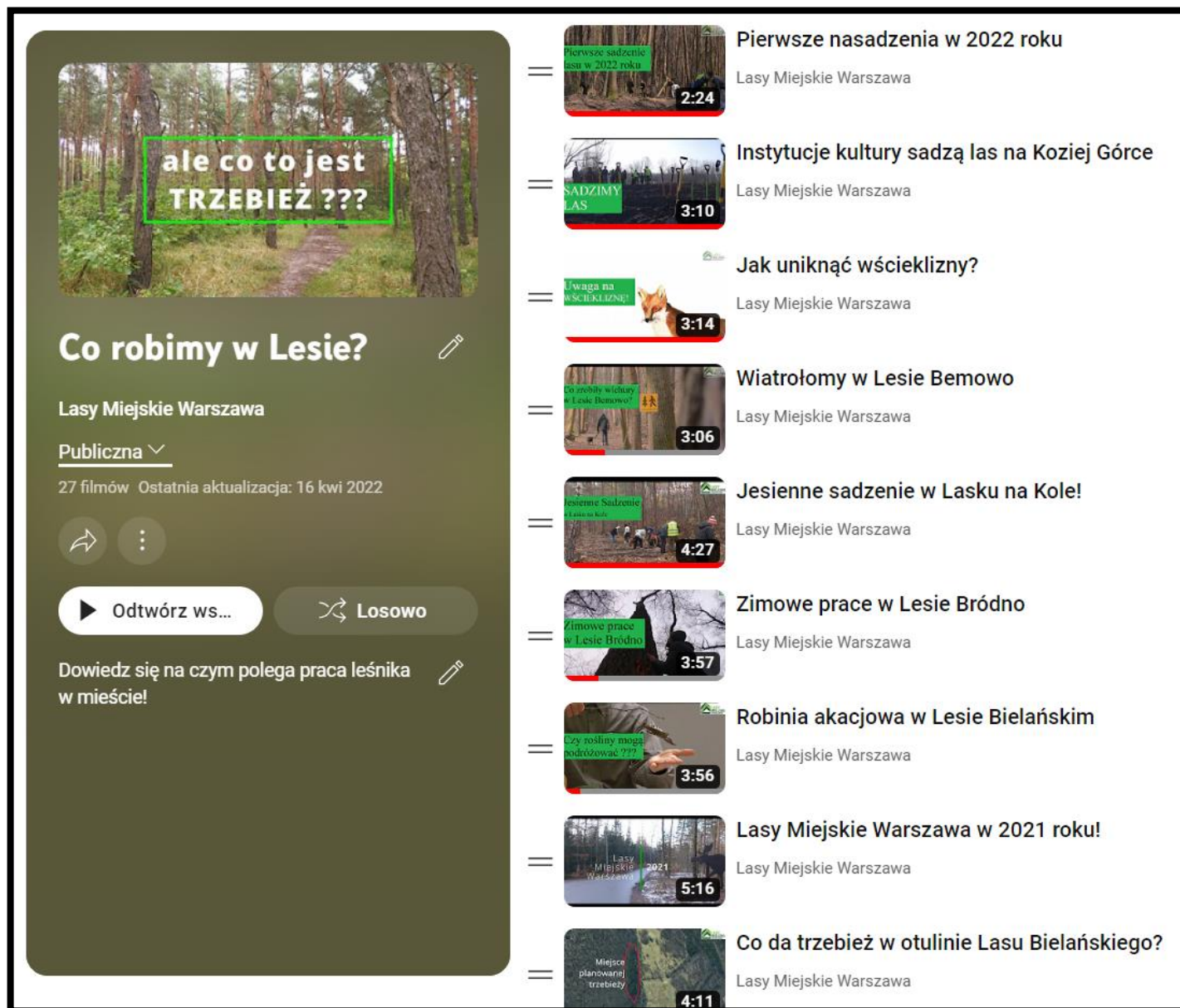
- Szeroki zakres osób z różnych grup
- Płatna reklama na FB jako kanał dotarcia do szerokiego grona mieszkańców
- Krótkie filmy informacyjne i edukacyjne dotyczące bieżących prac w lesie



Lasy Miejskie Warszawa

@LasyMiejskieWarszawa

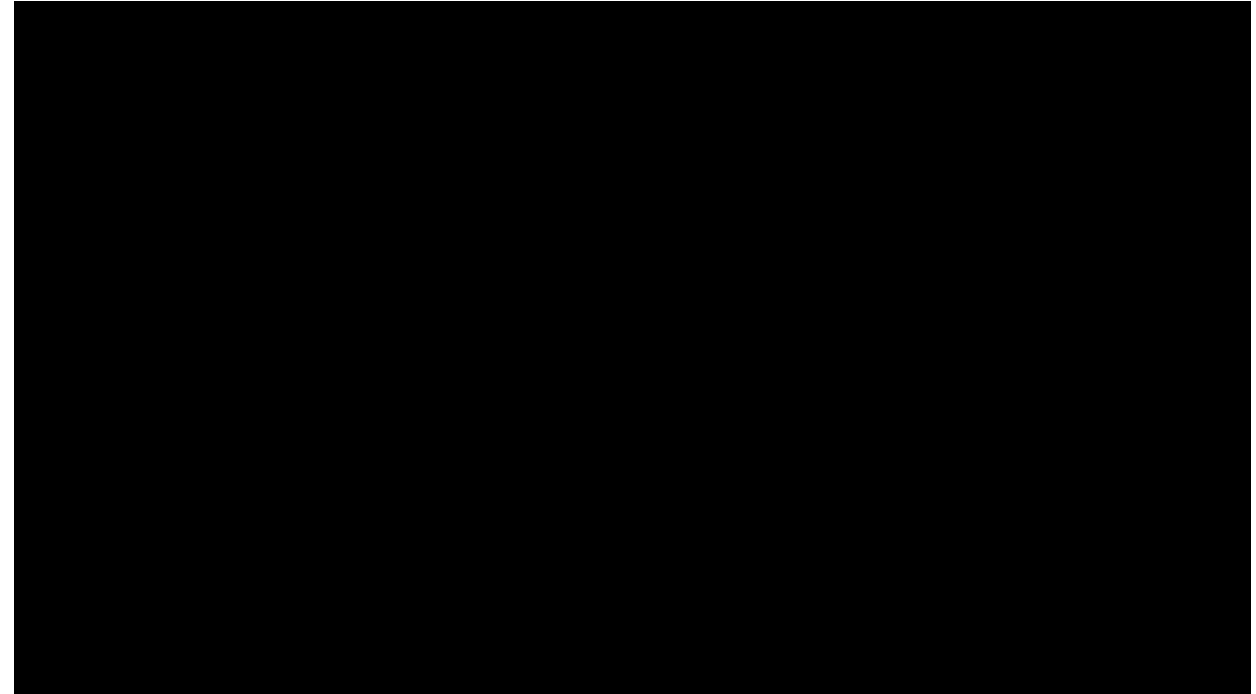
1,14 tys. subskrybentów





Seria Leśne safari – przygoda w Lasach Miejskich

- 18 filmów, 4 etapy
- Ponad 200 minut materiałów
- Podjęcie wyzwania
- Odkrywanie Lasów Miejskich - Warszawa.



**ETAP 1. ZAFASCYNUJJCIE SIĘ PRYRODĄ LASÓW
MIEJSKICH WARSZAWA!**

ETAP 2. PRZYGOTUJJCIE SIĘ DO PRZYGODY!

ETAP 3. PODEJMIJCIE LEŚNE WYZWANIE!

**ETAP 4. TROSZCZMY SIĘ O PRYRODĘ LASÓW
MIEJSKICH!**

Leśny Internet – przygoda w lesie Olszynka Grochowska





Seria Leśne safari – przygoda w Lasach Miejskich





Seria Leśne safari – przygoda w Lasach Miejskich

efekty realizowanej koncepcji

Zapisy na zajęcia edukacyjne



dla osób
indywidualnych

dla szkół
i przedszkoli

Zapisy na listopadowe zajęcia dla szkół i
przedszkoli dostępne będą od 20.11.2022 r., od
godz. 8.00.

- Wstępne przygotowanie do wyjścia do lasu
- Realizowanie proponowanych wyzwań
- Zróżnicowani odbiorcy
- „Przemycanie” Botaniki





Botanika na zajęciach w CEPL

„przemycanie” wiedzy o roślinach

- Nie tylko mówimy - różnorodne formy przekazu
- Sensoryczne podejście
- Nauka przez bliski kontakt z lasem oraz zabawę





Botanika na zajęciach w CEPL

„przemycanie” wiedzy o roślinach





Botanika na zajęciach w CEPL

„przemycanie” wiedzy o roślinach





Konkluzje

Edukacja przyrodnicza oraz botanika na zajęciach w CEPL

- Od ogółu do szczegółu
- Użytkowy charakter wiedzy
- Warsztaty i zabawa
- Wyzwanie i snucie opowieści





Dziękuję za uwagę!

