

# 16

STUDIA  
I MATERIAŁY  
CENTRUM  
EDUKACJI  
PRZYRODNICZO-LEŚNEJ

PROCEEDINGS OF THE CENTER  
FOR NATURE AND FORESTRY EDUCATION

## SIEDLISKA I GATUNKI WSKAŹNIKOWE W LASACH

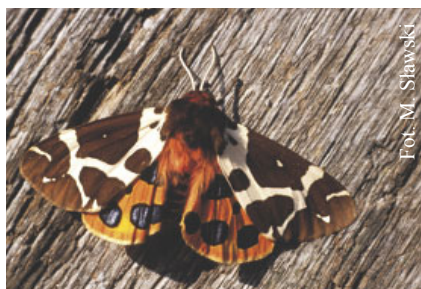
część 2

*pod redakcją Dariusza Anderwalda*

R o g ó w 2 0 0 7







## HABITATS AND INDICATIVE SPECIES IN THE FORESTS

## SIEDLISKA I GATUNKI WSKAŹNIKOWE W LASACH

część 2 / part 2

pod redakcją Dariusza Anderwalda

Wydano przy pomocy:



INTERNATIONAL  PAPER



**STUDIA I MATERIAŁY  
CENTRUM  
EDUKACJI PRZYRODNICZO-LEŚNEJ**

Periodyk wydawany w języku polskim z angielskimi streszczeniami.  
Zawiera oryginalne prace z dziedziny leśnictwa, edukacji przyrodniczo-leśnej  
oraz ochrony przyrody w zrównoważonym leśnictwie. Wszystkie prace są recenzowane.  
Niniejsza publikacja ma charakter monografii

**Redakcja:** Dariusz Anderwald

**Rada programowa:** Krzysztof Będkowski, Andrzej Grzywacz,  
Jan Konopka, Heronim Olenderk

**Recenzja:** Henryk Tracz

**Konsultacja naukowa:** Tadeusz Andejczyk, Jerzy Borowski, Dorota Michalska-Hejduk,  
Tomasz Janiszewski, Marek Sławski, Dorota Zawadzka

**Redakcja techniczna:** Kinga Borowska, Anna Tomczak

**Tłumaczenia angielskie:** Katarzyna Zarzycka van Schaik

**Zdjęcia:** Dariusz Anderwald, Paweł Ciechanowski, Michał Figura, Maciej Gąbka, Jakub Gryz,  
Tomasz Jaworski, Ireneusz Kaługa, Antoni Kasprzak, Dagny Krauze, Mariusz Lamentowicz,  
Tadeusz Mizera, Tomasz Mokrzycki, Robert W. Mysłajek, Anna Namura-Ochalska,  
Anna Orczewska, Paweł M. Owsianny, Krzysztof Schmitd, Krystyna Stachura-Skierczyńska,  
Marek Sławski (okładka 1), Sławomir Wąsik (okładka 2)

**Proponowany sposób cytowania:**

Tobolski K. 2007. Problematyka torfowisk na obszarach leśnych. W: Anderwald D. (red.). *Siedliska i gatunki wskaźnikowe w lasach*. Stud. i Mat. CEPL, Rogów, 2/3 (16): 541-549

**Wydawca i adres Redakcji:**

© Leśny Zakład Doświadczalny SGGW  
Centrum Edukacji Przyrodniczo-Leśnej w Rogowie  
ul. Akademicka 20, 95-063 Rogów, tel./fax: 046 874 83 74  
www.cepl.sggw.pl, e-mail: cepl@sggw.pl  
Nakład: 1500 egz.

**Zeszyt wydano przy pomocy:**

Biura Urządzenia lasu i Geodezji Leśnej, Dyrekcji Generalnej Lasów Państwowych,  
International Paper Kwidzyn S.A., Mondi Packaging Paper Swiecie S.A.,  
Polskiego Towarzystwa Leśnego, Mielno *BEST*,  
Wojewódzkiego Funduszu Ochrony Środowiska i Gospodarki Wodnej w Łodzi,  
Wydziału Leśnego Akademii Rolniczej w Krakowie,  
Wydziału Leśnego Szkoły Głównej Gospodarstwa Wiejskiego w Warszawie

**Druk i oprawa:**

Wydawnictwo *TRIADA*  
ul. Sielecka 63, 42-501 Będzin  
tel./fax: 032 267 71 73

## SPIS TREŚCI

<b>WIELOGENERACYJNE DRZEWOSTANY SOSNOWE JAKO FORMA OCHRONY SIEDLISK LEŚNYCH . . . . .</b>	<b>325</b>
Władysław Barzdajn, Jacek Zientarski	
<b>METODA OCENY ZRÓŻNICOWANIA STRUKTURY LASU JAKO WSKAŹNIK RÓŻNORODNOŚCI BIOLOGICZNEJ. . . . .</b>	<b>337</b>
Marek Sławski	
<b>OCENA WARTOŚCI BIOLOGICZNEJ LASÓW W POLSCE – WSTĘPNE REZULTATY PROJEKTU . . . . .</b>	<b>346</b>
Krystyna Stachura-Skierczyńska	
<b>ZNACZENIE STARYCH LASÓW W PROCESIE RENATURALIZACJI RUNA LEŚNEGO W LASACH WTÓRNYCH POCHODZENIA POROLNEGO . . . . .</b>	<b>356</b>
Anna Orczewska	
<b>STARE DRZEWA I MARTWE DREWNO W EKOSYSTEMACH LEŚNYCH POLSKI – ZAŁOŻENIA, METODYKA I WSTĘPNE REZULTATY PROJEKTU . . . . .</b>	<b>370</b>
Andrzej Bobiec, Krystyna Stachura-Skierczyńska	
<b>CELE, METODY I EFEKTY INWENTARYZACJI PTAKÓW – GŁOS W DYSKUSJI. . . . .</b>	<b>380</b>
Marek Keller	
<b>AKTYWNA OCHRONA BOCIANA CZARNEGO <i>CICONIA NIGRA</i> I JEGO SIEDLISK . . . . .</b>	<b>386</b>
Ireneusz Kaługa	
<b>DŁUGOTERMINOWY MONITORING PTAKÓW SZPONIASTYCH I KRUKA NA TERENIE NADLEŚNICTWA ROGÓW . . . . .</b>	<b>393</b>
Dagny Krauze, Jakub Gryz	

<b>CZY BIELIK <i>HALIAEETUS ALBICILLA</i> WYMAGA CZYNNEJ OCHRONY?</b> . . . . .	<b>401</b>
Tadeusz Mizera	
<b>ROZWÓJ POPULACJI LĘGOWEJ BIELIKA <i>HALIAEETUS ALBICILLA</i> W WOJEWÓDZTWIE ŁÓDZKIM W LATACH 1985-2007</b> . . . . .	<b>419</b>
Dariusz Anderwald, Tomasz Janiszewski, Tomasz Przybyliński, Piotr Zieliński	
<b>ANALIZA WYPLUWEK SÓW JAKO BEZINWAZYJNA METODA WYKRYWANIA RZADKICH GATUNKÓW SSAKÓW</b> . . . . .	<b>431</b>
Jakub Gryz, Dagny Krauze	
<b>ŻEBY CHRONIĆ, TRZEBA ZNAĆ! NOWOCZESNE METODY BADAŃ I MONITORINGU RZADKICH GATUNKÓW SSAKÓW W LASACH</b> . . . . .	<b>438</b>
Sabina Nowak, Robert W. Mysłajek	
<b>O WYMAGANIACH ŚRODOWISKOWYCH RYSIA EURAZJATYCKIEGO <i>LYNX LYNX</i> DO BEZPOŚREDNIEGO WYKORZYSTANIA W AKTYWNEJ OCHRONIE GATUNKU W POLSCE</b> . . . . .	<b>446</b>
Krzysztof Schmidt, Tomasz Podgórski, Rafał Kowalczyk, Agnieszka Gulczyńska	
<b>BORSUK JAKO WSKAŹNIK JAKOŚCI ŚRODOWISKA LEŚNEGO</b> . . . . .	<b>457</b>
Robert W. Mysłajek, Sabina Nowak	
<b>CZYNNIKI KSZTAŁTUJĄCE AKTYWNOŚĆ NIETOPERZY NAD POTOKAMI W BESKIDACH ZACHODNICH</b> . . . . .	<b>464</b>
Korneliusz Kurek, Robert W. Mysłajek, Piotr Orysiak, Michał Kozakiewicz	
<b>DLACZEGO WARTO CHRONIĆ KUMAKA NIZINNEGO <i>BOMBINA BOMBINA</i> I JEGO SIEDLISKA?</b> . . . . .	<b>470</b>
Piotr Zieliński	
<b>CHRZĄSZCZE SAPROKSYLICZNE JAKO WSKAŹNIK ANTROPOGENICZNYCH ODKSZTAŁCEŃ PUSZCZY BIAŁOWIESKIEJ</b> . . . . .	<b>475</b>
Adam Byk, Tomasz Mokrzycki	
<b>CHRZĄSZCZE <i>INSECTA, COLEOPTERA</i> – JAKO WSKAŹNIKI NATURALNOŚCI DRZEWOSTANÓW</b> . . . . .	<b>510</b>
Jerzy Borowski	

<b>ŁĘGI I OLSY OSTOJĄ RZADKICH I ZAGROŻONYCH GRZYBÓW WIELKOOWOCNIKOWYCH . . . . .</b>	<b>.519</b>
<b>Joanna Nita, Anna Burakiewicz</b>	
<b>SAPROTROFY – ROLA W EKOSYSTEMIE LEŚNYM ORAZ MOŻLIWOŚĆ ICH WYKORZYSTANIA W GOSPODARCE LEŚNEJ . . . . .</b>	<b>.530</b>
<b>Czesław Bartnik</b>	
<b>PROBLEMATYKA TORFOWISK NA OBSZARACH LEŚNYCH . . . .</b>	<b>.541</b>
<b>Kazimierz Tobolski</b>	
<b>ZMIANY RÓŻNORODNOŚCI BIOLOGICZNEJ W KOLEJNYCH STREFACH ZARASTANIA ŚRÓDLEŚNYCH JEZIOR OLIGO-HUMOTROFICZNYCH W PÓŁNOCNO-WSCHODNIEJ POLSCE . . . . .</b>	<b>.550</b>
<b>Anna Namura-Ochalska</b>	
<b>IDENTYFIKACJA TORFOWISK NATURALNYCH W LASACH NA PRZYKŁADZIE NADLEŚNICTWA TUCHOLA . . . . .</b>	<b>.571</b>
<b>Mariusz Lamentowicz</b>	
<b>ZBIORNIKI RAMIENICOWE I DYSTROFICZNE – CECHY DIAGNOSTYCZNE W ŚWIETLE PROGRAMU <i>NATURA 2000</i> I PRZYKŁADÓW Z <i>LASÓW PILSKICH</i> . . . . .</b>	<b>.584</b>
<b>Paweł M. Owsiany, Maciej Gąbka</b>	
<b>PRZEMIANY GÓRSKICH ZBIOROWISK LEŚNYCH POLSKI W HOLOCENIE NA PODSTAWIE BADAŃ PALINOLOGICZNYCH . . . . .</b>	<b>.601</b>
<b>Roksana Knapik</b>	
<b>WNIOSKI ZEBRANE PODCZAS III KONFERENCJI AKTYWNE METODY OCHRONY PRZYRODY W ZRÓWNOWAŻONYM LEŚNICTWIE . . . . .</b>	<b>.607</b>
<b>Rogów, 20-21 marca 2007 r.</b>	
<b>CONCLUSIONS OF III CONFERENCE “ACTIVE METHODS OF NATURE PROTECTION IN SUSTAINABLE FORESTRY” . . . . .</b>	<b>.609</b>
<b>Rogow, March 20-21, 2007</b>	

<b>APPENDIX . . . . .</b>	<b>.611</b>
<b>WYBRANE PRZYKŁADY TORFOWISK ESTONII. . . . .</b>	<b>.612</b>
<b>Kazimierz Tobolski</b>	
<b>MIGAWKI Z POLSKICH TORFOWISK. . . . .</b>	<b>.622</b>
<b>Kazimierz Tobolski</b>	