

Arkusz ucznia nr 1. Badanie składu wypluwek - klucz
 (źródło: RSPB Education, Predators and prey).

Jak używać klucza?

Na każdym etapie są do wyboru dwie lub trzy odpowiedzi. Wybierz jedną, która odpowiada badanej przez siebie kości. Odpowiadając na kolejne pytania w kluczu, zostaniesz poprowadzony do nazwy zwierzęcia. Ilustracje przedstawiają całe kości, w wyplawkach często fragmenty czaszek są porozielane i znajdują się w różnych częściach wypluwki.

START

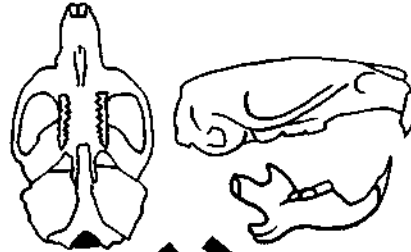
czaszka lub
żuchwa bez
zębów

czaszka lub
żuchwa z zębami

SSAKI

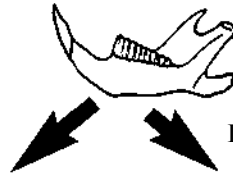
Szeroka czaszka z wyraźną
przerwą między siekaczami
a zębami policzkowymi
GRYZONIE

Upewnij się, że
powierzchnia zębów
jest czysta i wolna od
włosów



Zęby ułożone w zyg-zag
głęboko powcinane
NORNIKI

Na powierzchni zębów są guzki
MYSZY lub SZCZURY



Mała żuchwa
(ok. 1,7 cm)
NORNIKI

Duża żuchwa
(ok. 3,2 cm)
KARCZOWNIK

Duża żuchwa
(ok. 2,5 cm)
SZCZUR WĘDROWNY

Zęby ułożone
w ostrym zyg-zag
Po usunięciu każdy
zostawia 1 zębodoł
o nieregularnym
kształcie.

Zęby w łagodnym
zyg-zag. Po usunięciu
każdy zostawia 2
okrągłe zębodoły.

Znajdź tę część w górnej
czaszce, delikatnie wyjmij
pierwszy ząb, aby obejrzeć
zębodoły

zębodoł



Pojedyncze
zęby

NORNIK POLNY

NORNICA RUDA



Pierwszy ząb policzkowy
z 5 korzeniami
BADYLARKA

Pierwszy ząb
policzkowy
z 3 korzeniami
MYSZ DOMOWA

Pierwszy ząb policzkowy
z 4 korzeniami
MYSZ ZAROŚLOWA