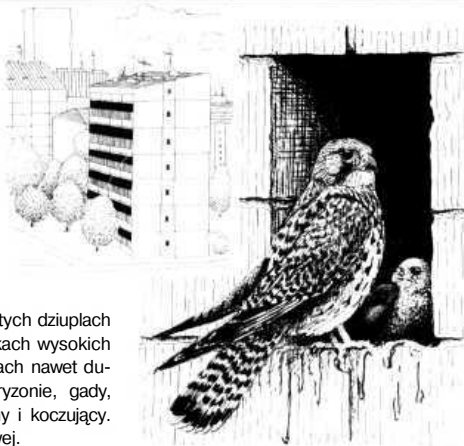


## PUSTUŁKA

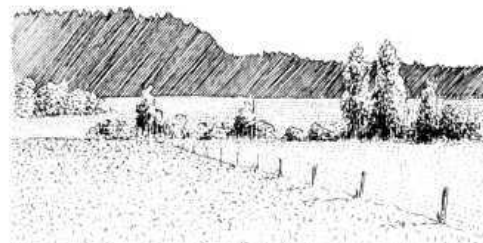
*Falco tinnunculus*

Jest najpospolitszym europejskim sokotem. Związana jest zarówno z krajobrazem rolniczym, ale występuje również w miastach. Podobnie jak pozostałe sokoty nie buduje gniazda. Gniazduje na drzewach w starych gniazdach wron, półotwartych dziuplach w drzewach oraz we wnękach wysokich wież i budynkach w centrach nawet dużych miast. Poluje na gryzonie, gady, małe ptaki. Rak wędrowny i koczujący. Zimuje w Europie Środkowej.



## ORLIK KRZYKLIWY

*Aquila pomarina*



Ptak ten lęgnie się w Europie Centralnej oraz części Europy Wschodniej i Południowej. W Polsce występuje ok. 1700-1900 par. Gniazduje na drzewach zarówno w dużych zwartych kompleksach leśnych, jak i w niewielkich drzewostanach, nawet w śródpolnych kępach drzew. Poluje na otwartych terenach wilgotnych pól, łąk i pastwisk. Odżywia się ssakami, ptakami, płazami, owadami, mięczakami. Jest ptakiem wędrownym, zimuje w południowo-zachodniej Afryce.

## ORZEL PRZEDNI

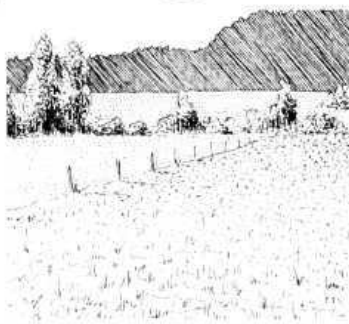
*Aquila chrysaetos*



dorosły



młody

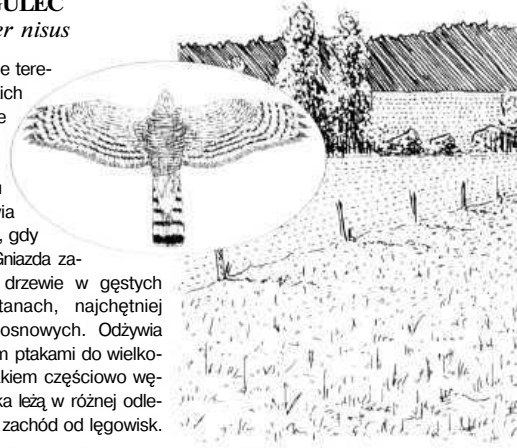


Bardzo rzadki orzeł Polski. W Polsce występuje 30-35 par tego ptaka, z czego 25-30 par występuje w Karpatach. Gniazduje w starych lasach. Gniazda zakłada na ponad stuletnich drzewach, w górach również na półkach skalnych. Poluje na otwartych terenach - nieużytkach i słabo zagospodarowanych łąkach lub pastwiskach. Jest ptakiem osiadłym.

## KROGULEC

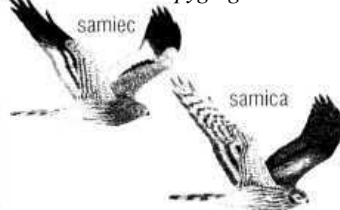
*Accipiter nisus*

Zasiedla urozmaicone tereny - skraje niewielkich lasów sąsiadujące z polami, łąkami, sadami i osadami ludzkimi. W pobliżu zabudowań pojawia się najczęściej zimą, gdy poluje na wróble. Gniazda zakłada na młodym drzewie w gęstych młodych drzewostanach, najczęściej świerkowych lub sosnowych. Odżywia się przede wszystkim ptakami do wielkości drozda. Jest ptakiem częściowo wędrownym. Zimowiska leżą w różnej odległości na południe i zachód od łęgowsk.



## BŁOTNIAK ŁĄKOWY

*Circus pygargus*



samiec

samica



Lęgnie się od Europy po środkową Syberię. W Polsce nieliczny, ok. 550-600 par. Gniazduje na podmokłych łąkach, również na polach uprawnych. Gniazdo buduje na ziemi. Poluje na otwartych łąkach, polach, nad bagnami i nieużytkami. Rak wędrowny, zimuje w Afryce, na południe od Sahary.

## KOBUZ

*Falco subbuteo*



Jest ptakiem lęgowym, w Europie i Azji w Polsce występuje ok. 1000-2000 par. Rak wędrowny, zimuje w Afryce i na południu Azji. Zajmuje opuszczone gniazda kruków, wron, lub srok. Gniazduje zwykle na skraju lasu w zadrzewieniach śródpolnych. Jego rewirem łowieckim są otwarte bagna, łąki, wrzosowiska. Rzadko występuje nad terenami rolniczymi. Poluje prawie wyłącznie na ptaki i latające owady. Niezwykle sprawny łowca, który chwytta tak zwinne i szybko latające ptaki, jak jaskółki i jerzyki.

## TRZMIELOJAD

*Pernis apivorus*



Rak podobny do myszołowa, mający lęgi na terenach od Europy aż do zachodniej Syberii. W Polsce występuje ok. 1500-2000 par. Gniazduje w okolicy o urozmaiconym krajobrazie, z mieszaniną pól, łąk i lasów. Gniazdo buduje zwykle na skraju lasu, w zadrzewieniach śródpolnych i olsach. Poszukuje pokarmu na otwartych terenach. Odżywia się larwami, poczwarkami i owadami dorosłymi os, trzmieli i innych owadów oraz płazami, gadami i młodymi ptakami, rzadko ssakami. Rak wędrowny, zimuje w środkowej i południowej Afryce.

## SOKÓŁ WĘDROWNY

*Falco peregrinus*

Występuje w wielu rasach prawie na całym świecie. Jest naszym największym sokotem. Niezwykle rzadki ptak lęgowy Polski - występuje 1-5 par lęgowych. Rewiry lęgowe zwykle leżą w górach, na stromych ścianach, gdzie zakłada gniazda w niszach i na półkach skalnych. Gnieździ się również na drzewach, zajmując opuszczone przez inne ptaki gniazda. Poluje wyłącznie na ptaki. Jest ptakiem osiadłym i koczującym. Zimą pojawiają się u nas sokoty wędrowne z łęgowsk z północnych rejonów, gdzie panują surowe zimy.

