



UROCZYSKO PORSZEWICE

– miejsce przyjazne dla ludzi i środowiska



Nadleśnictwo Grotniki

Wydawca:
© Nadleśnictwo Grotniki
ul. Ogrodnicza 6/8, 95-100 Zgierz
tel.: 42 719 07 35, fax: 42 719 07 36
e-mail: grotniki@lodz.lasy.gov.pl
<http://www.lodz.lasy.gov.pl/web/grotniki>

Wydano przy pomocy
Wojewódzkiego Funduszu Ochrony Środowiska
i Gospodarki Wodnej w Łodzi

Publikacja wydana w ramach obchodów Międzynarodowego Roku Lasów
przy współpracy: Leśnego Zakładu Doświadczalnego SGGW w Rogowie,
Ośrodka Konferencyjno-Rekolekcyjnego Archidiecezji Łódzkiej
w Porszewicach, Urzędu Gminy Pabianice oraz mieszkańców Porszewic

Tekst: Dariusz Anderwald

Recenzja: Piotr Banaszczak

Zdjęcia: Dariusz Anderwald, Aleksander Grad (lotnicze)

Zdjęcie na stronie tytułowej: widok na fragment ścieżki w Uroczysku Porszewice na
terenie Nadleśnictwa Grotniki (fot. A. Grad)

Proponowany sposób cytowania: Anderwald D. 2011. Uroczysko Porszewice miejsce
przyjazne dla ludzi i środowiska. Nadleśnictwo Grotniki, Zgierz

Wydanie I

Nakład: 3000 egz.

Druk: Sprint Studio
Opracowanie graficzne i skład: Art-Com s.c., www.art-com.org





ŚCIEŻKA DENDROLOGICZNA IMIENIA MIĘDZYNARODOWEGO ROKU LASÓW

Ścieżka im. MRL Nadleśnictwa Grotniki czynna we wszystkie dni tygodnia. Całkowita długość ścieżki wynosi około 2100 metrów, czas przejścia 2 godziny. Trasa oznaczona jest na drzewach czerwonymi znakami. Parkowanie dozwolone tylko w wyznaczonych miejscach. Zachęcamy do umieszczania zdjęć i komentarzy w Foto-Galerii na stronie internetowej Nadleśnictwa.



ŚCIEŻKA DENDROLOGICZNA IMIENIA JANA PAWŁA II

Ścieżka im. JP II Ośrodka Konferencyjno-Rekolekcyjnego Archidiecezji Łódzkiej czynna w soboty i niedzielę, w dni robocze za zgodą. Całkowita długość ścieżki wynosi około 600 metrów, czas przejścia około 1 godziny. Trasa oznaczona na drzewach niebieskimi znakami. W recepcji Ośrodka do pobrania bezpłatne foldery i przewodniki. Zachęcamy do umieszczania zdjęć i komentarzy w Foto-Galerii na stronie internetowej Ośrodka.

Kontakt: repcja@osrodekporszewice.pl



ŚCIEŻKA HISTORYCZNO-DENDROLOGICZNA IMIENIA BITWY ŁÓDZKIEJ 1914 ROKU

Ścieżka im. BŁ 1914 na terenie Nadleśnictwa Grotniki czynna we wszystkie dni tygodnia. Całkowita długość ścieżki wynosi około 600 metrów, czas przejścia 0,5 godziny. Trasa oznaczona jest na drzewach żółtymi znakami. Parkowanie dozwolone tylko w wyznaczonych miejscach. Zachęcamy do umieszczania zdjęć i komentarzy w Foto-Galerii na stronie internetowej Nadleśnictwa.

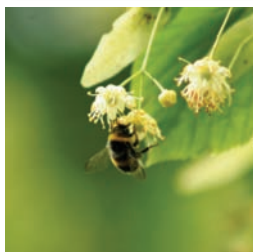
Kontakt: grotniki@lodz.lasy.gov.pl





WFOŚiGW
w Łodzi

Druk broszury dofinansowano ze środków
Wojewódzkiego Funduszu Ochrony Środowiska
i Gospodarki Wodnej w Łodzi



Jednostki partnerskie



Nadleśnictwo Grotniki